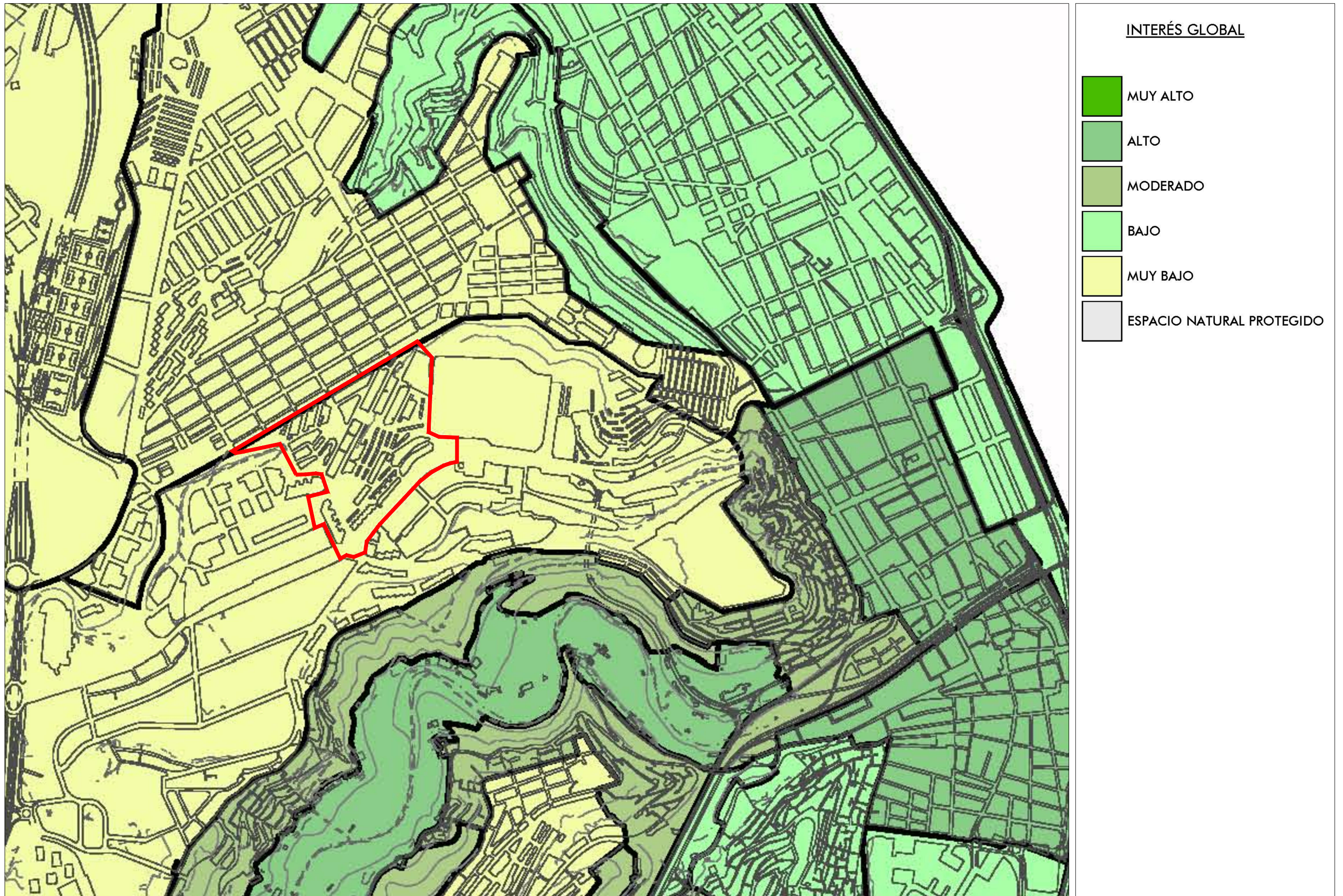
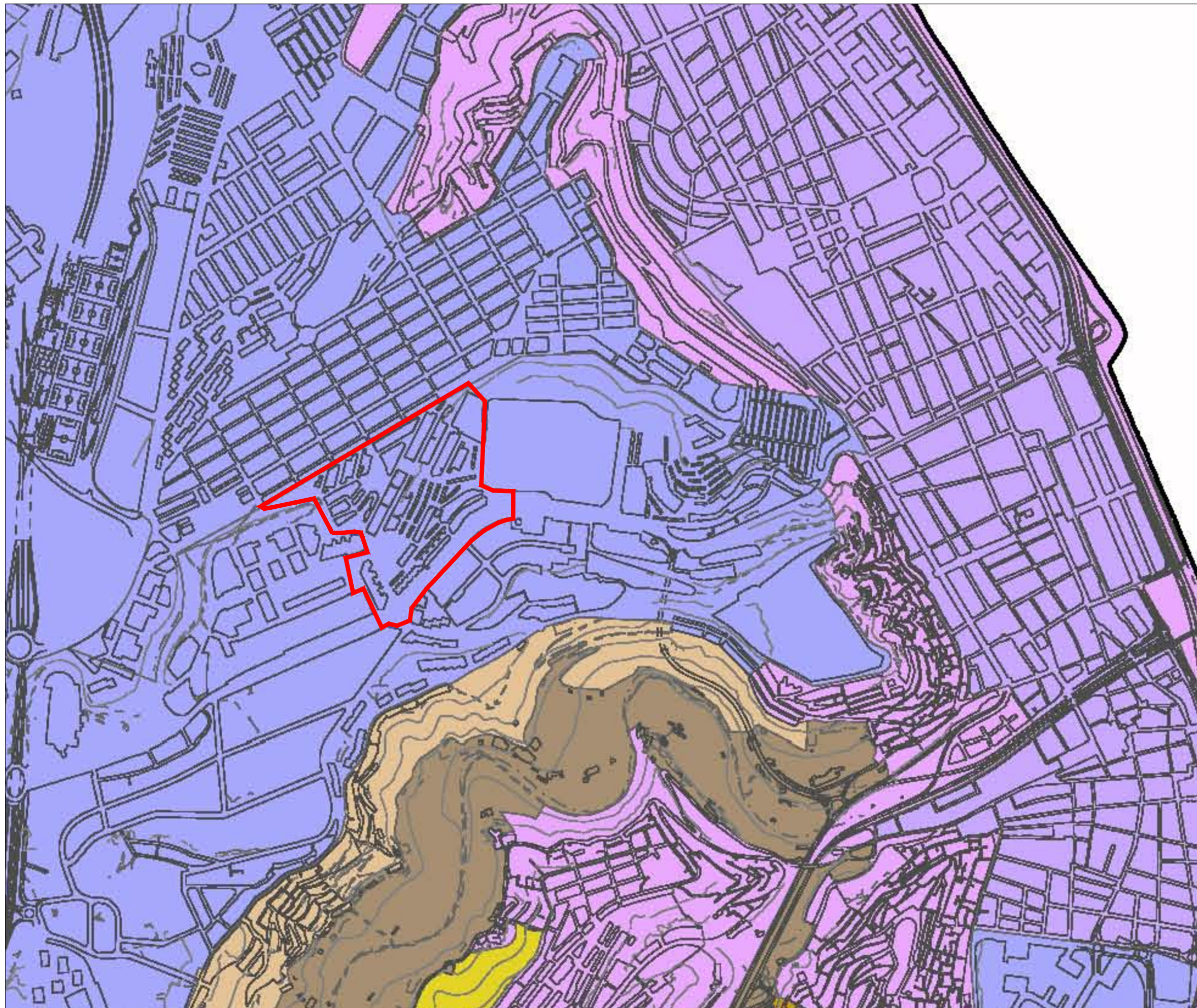


- Tipo I: Ámbitos de gran interés medioambiental y con incidencia de actividades y construcciones agrarias de carácter localizado.
- Tipo II: Ámbitos de interés medioambiental y paisajístico con moderada o localizada incidencia de actividades y construcciones de uso diverso.
- Tipo III: Ámbitos con entorno medioambiental y paisaje agrícola conservado.
- Tipo IV: Ámbitos de tradición agrícola degradados en entornos de interés agrícola.
- Tipo V: Área urbana con destacada presencia y definición paisajística del patrimonio histórico-arquitectónico.
- Tipo VI: Áreas con desarrollo residencial en entornos rústicos de interés paisajísticos.
- Tipo VII: Áreas de interés paisajístico con funciones estratégicas vinculadas al ocio o a usos dotacionales.
- Tipo VIII: Entornos rústicos con destacada degradación paisajística y ambiental asociada a una localización importante de crecimientos urbanos menores, instalaciones industriales o infraestructuras.
- Tipo IX: Riscos urbanos consolidados con frente paisajístico de interés.
- Tipo X: Entornos urbanos de la ciudad baja de tipologías y funcionalidades diversas.
- Tipo XI: Entornos urbanos con predominio de la edificabilidad en bloques residenciales.
- Tipo XII: Barrios y núcleos urbanos emplazados en la periferia rústica.
- Tipo XIII: Entornos rústicos ocupados por grandes infraestructuras, dotaciones o usos industriales-terciarios.
- Tipo XIV: Espacio portuario.
- Espacio Natural Protegido.



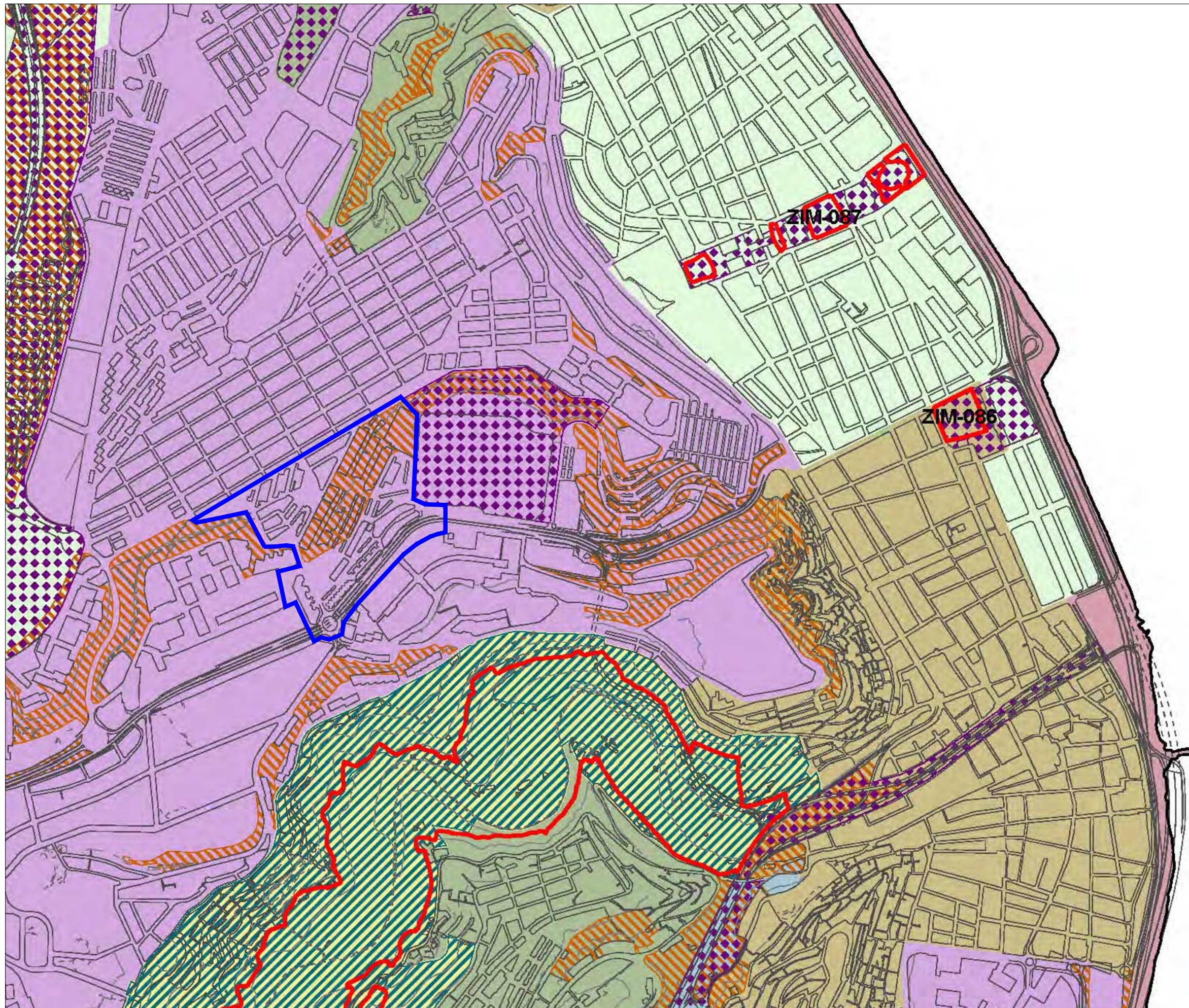






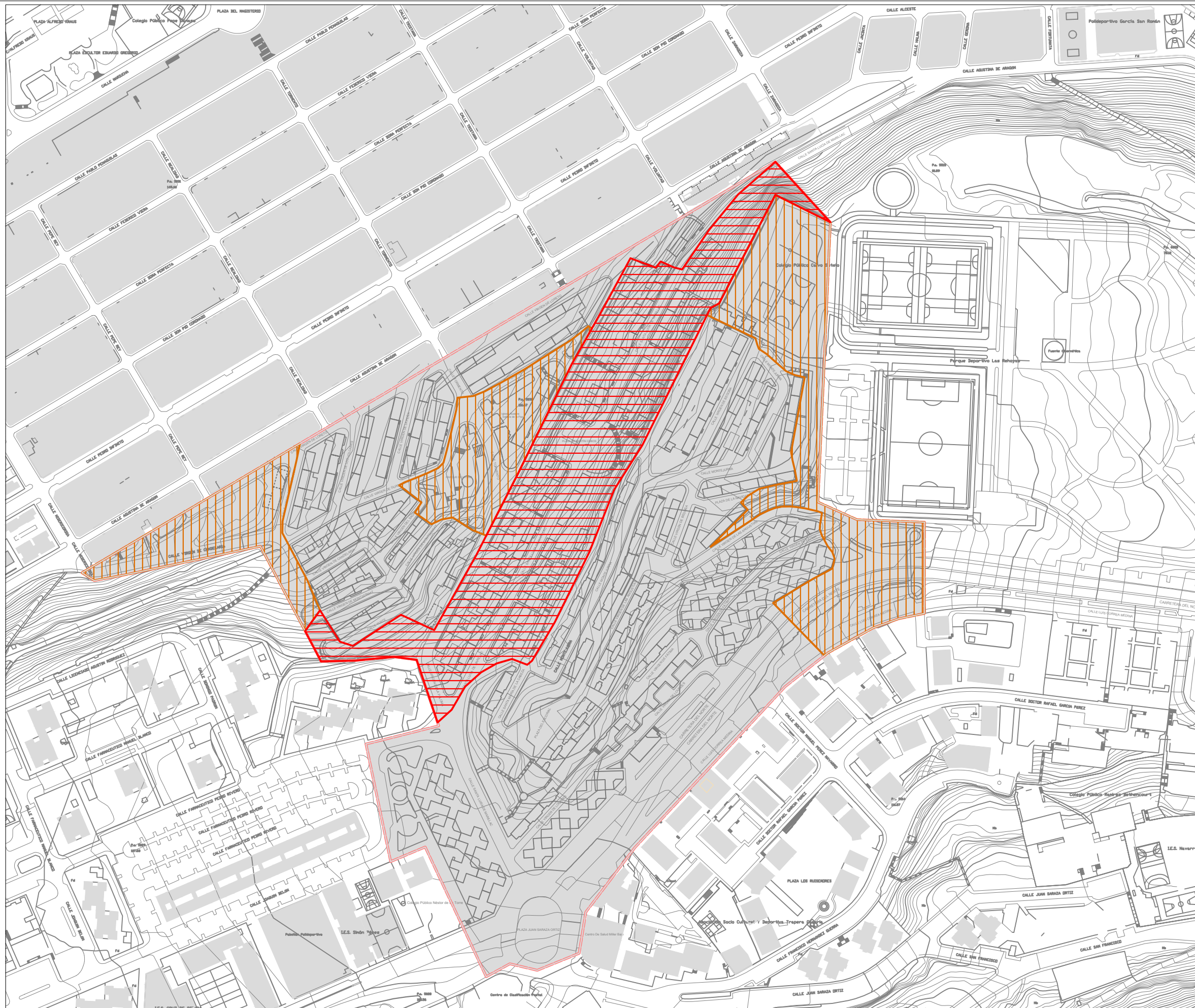
- Tipo I: Unidades con una capacidad de carga baja y limitada de índole científica y esparcimiento ambiental.
- Tipo II: Unidades con una capacidad de carga baja susceptibles de albergar usos agrarios existentes y/o usos recreativos y esparcimiento.
- Tipo III: Unidades con una capacidad de carga moderada susceptibles de albergar nuevos usos agrarios, espacios libres, usos de ocio y esparcimiento, edificación localizada y condicionada.
- Tipo IV: Unidades con una capacidad de carga baja susceptibles de albergar crecimientos edificatorios limitados y vinculados a asentamientos residenciales menores o dotacionales y equipamientos aislados.
- Tipo V: Unidades con una capacidad de carga moderada susceptibles de albergar usos urbanos residenciales, dotacionales, de equipamientos, industriales o terciarios condicionados por limitaciones de volumetría, superficie o emplazamiento.
- Tipo VI: Unidades con una capacidad de carga alta susceptibles de albergar usos urbanos residenciales dotacionales y de equipamientos condicionados a su integración con los valores del patrimonio histórico o paisaje urbano.
- Tipo VII: Unidades con una capacidad de carga alta susceptibles de albergar usos urbanos residenciales, dotacionales, de equipamientos, industriales o terciarios diversos.
- Espacio Natural Protegido.


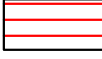





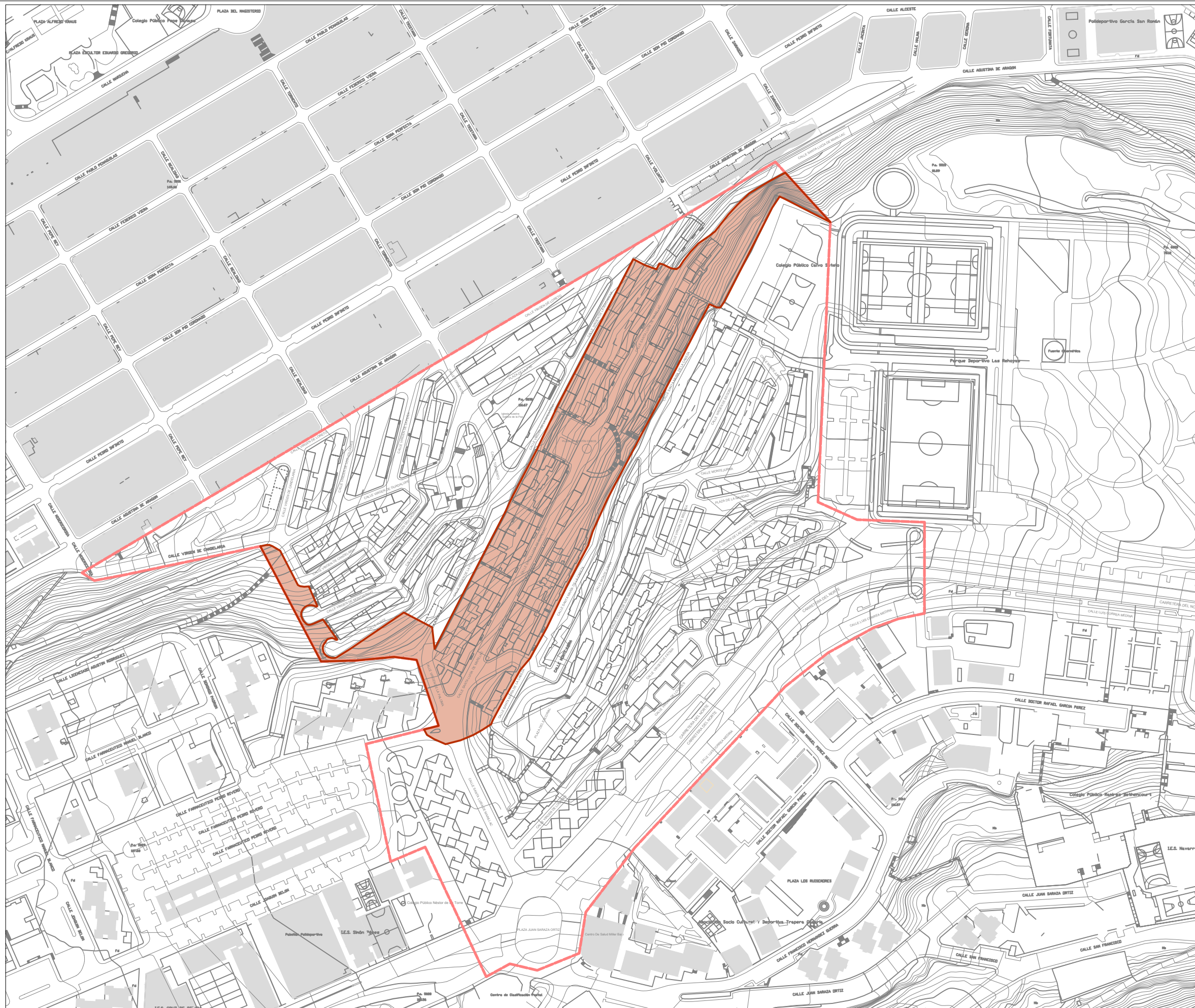
PAISAJE URBANO	
	La ciudad y el mar.
	La ciudad y los barrancos.
	La ciudad y su entorno histórico.
	La ciudad y el espacio público.
	La ciudad y sus espacios centrales.
	La ciudad y el entorno residencial.
	La ciudad y el espacio económico.
PAISAJE PERIURBANO	
	Predominio de la variante natural.
	Variante de entorno agrario de relevancia paisajística.
	Variante económica del medio rural periurbano.
	Variante de borde urbano y estructuración paisajística.
	Área de estructuración paisajística y ambiental de barranco.
OTROS ENTORNOS AMBIENTALES ORDENADOS	
	Espacios de disfrute ambiental significativos.
	Laderas y entornos de integración paisajística del espacio urbano.
	Espacio Natural Protegido y zonas especiales de conservación terrestres.
	Zonas de Interés Medioambiental. (Áreas de regeneración natural y rehabilitación paisajística prioritaria)






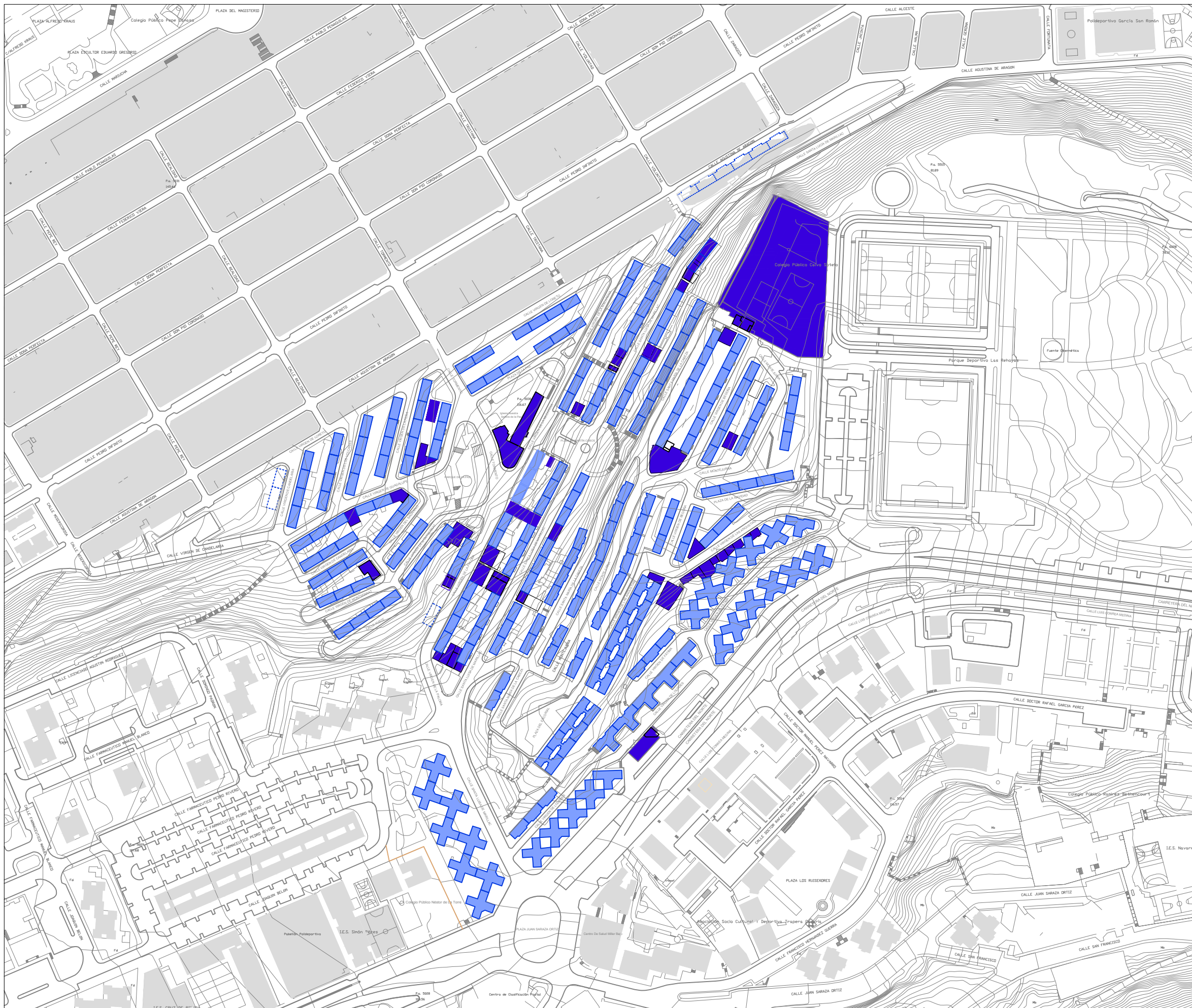
-  Limitaciones de uso derivadas de la fragilidad paisajística
-  Limitaciones de uso derivadas de la topografía
-  Calidad ambiental muy baja





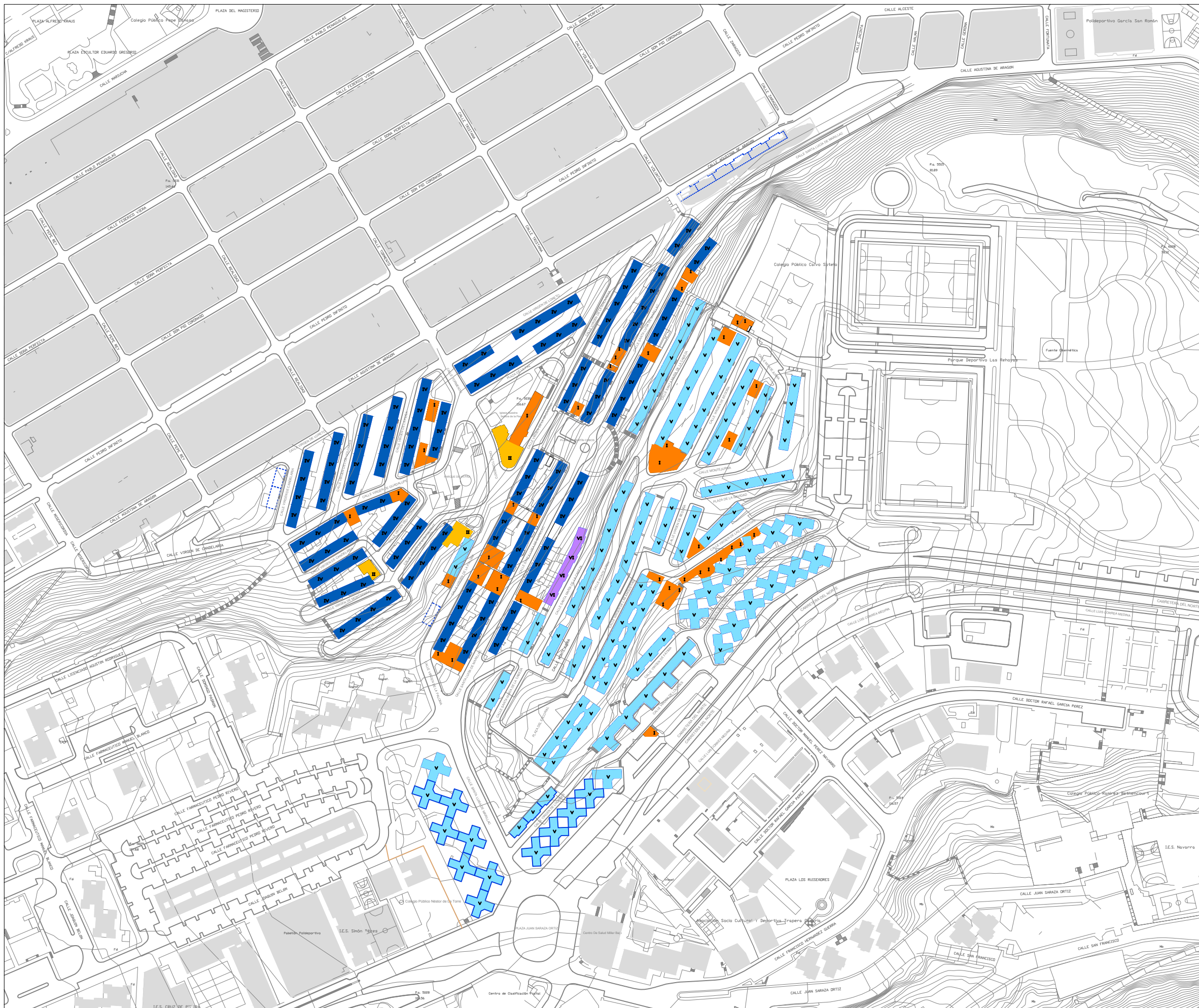
 Áreas más sensibles a la escorrentía concentrada: Desprendimientos y fenómenos de reptación de suelo





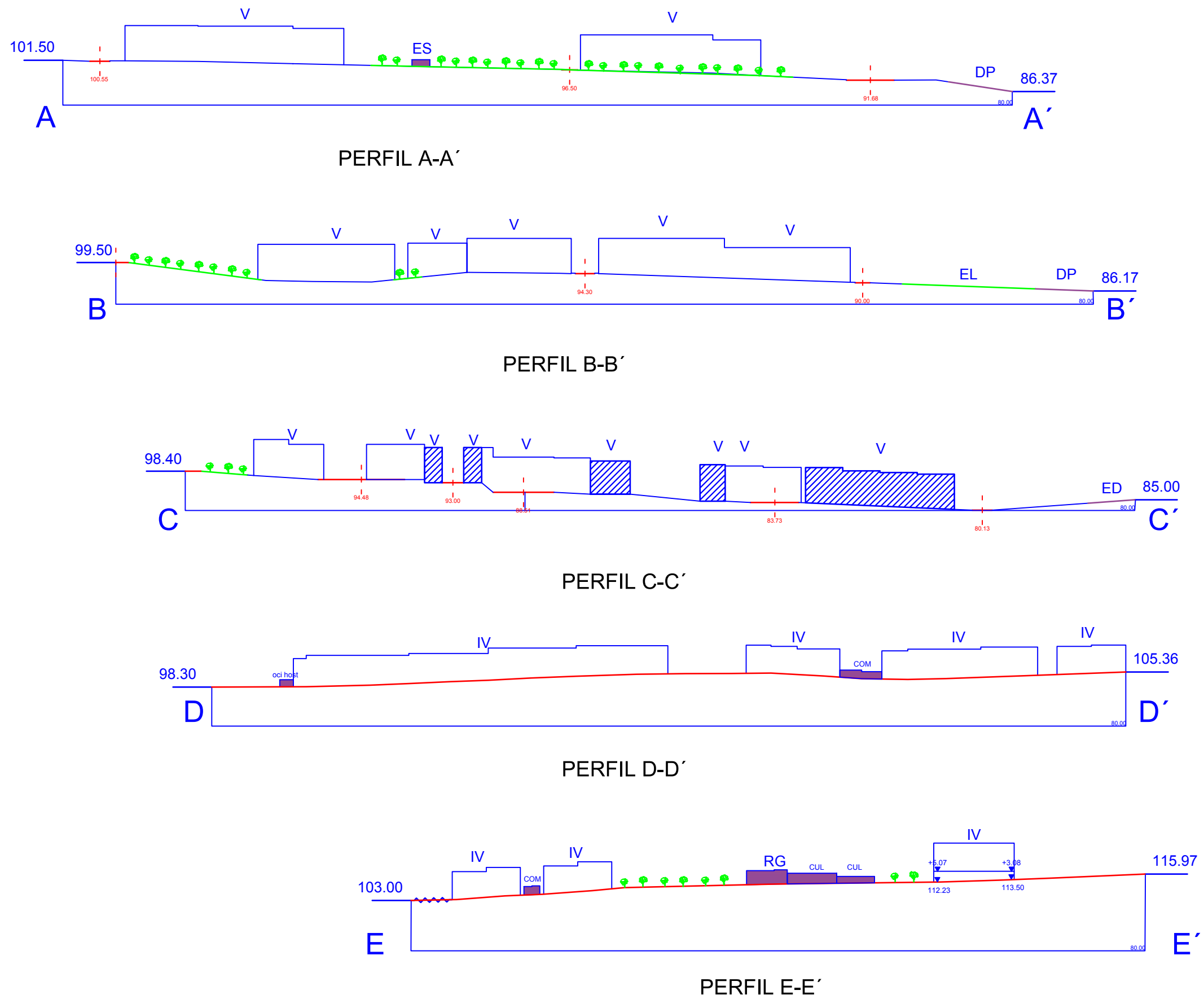
- Edificios Residenciales
- Edificios No Residenciales



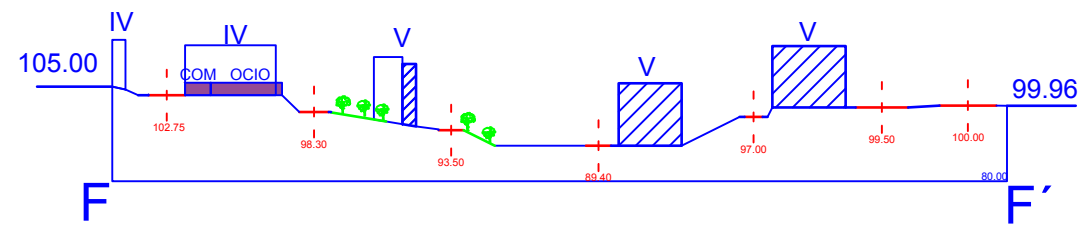


- 1 Planta
- 2 Plantas
- 4 Plantas
- 5 Plantas
- 6 Plantas

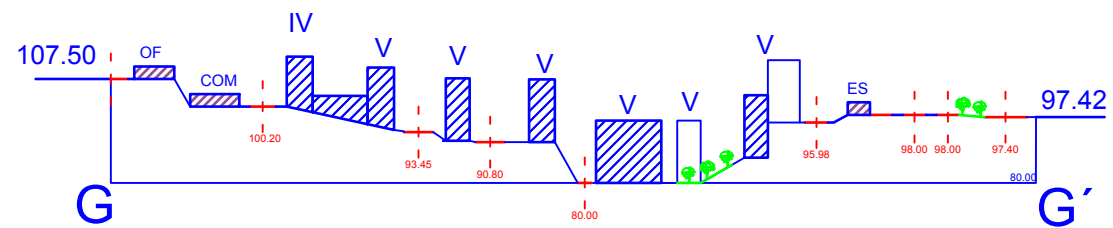




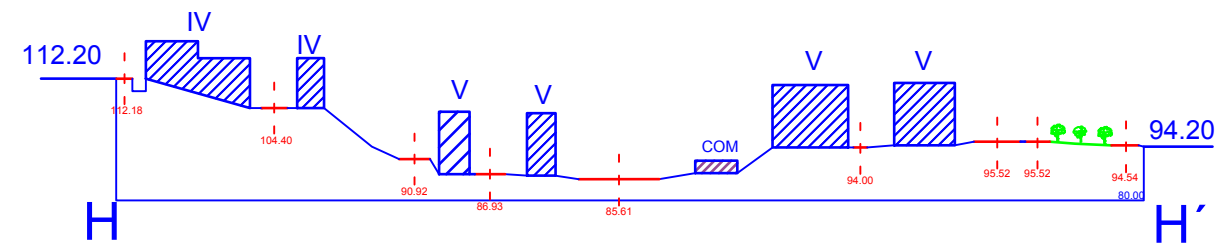




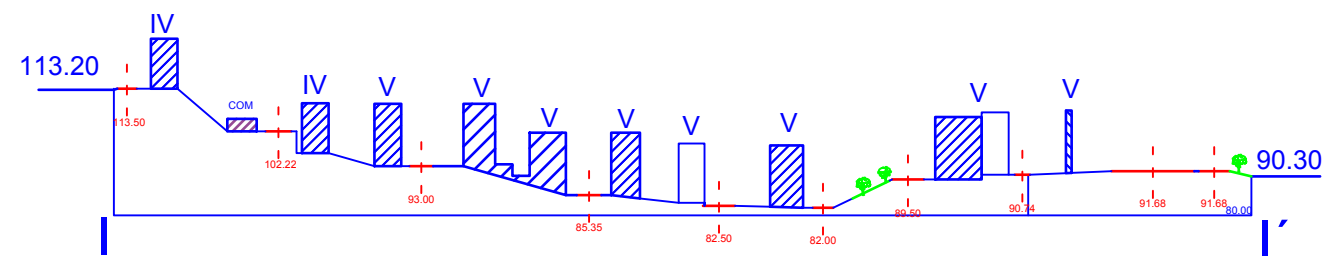
PERFIL F-F'



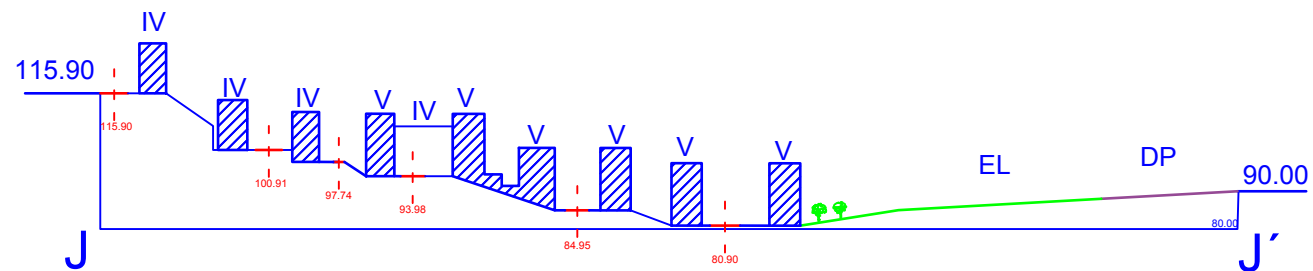
PERFIL G-G'



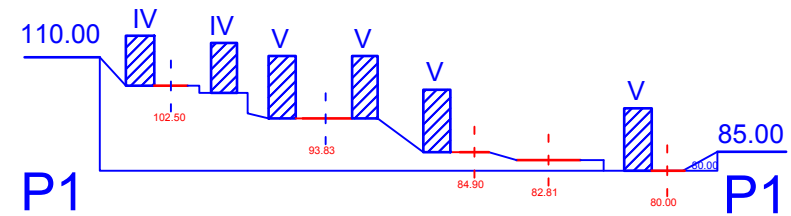
PERFIL H-H'



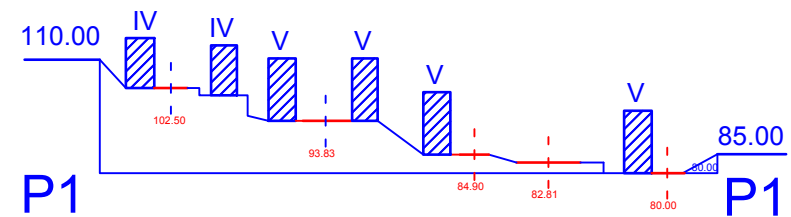
PERFIL I-I'



PERFIL J-J'



PERFIL P1-P1'



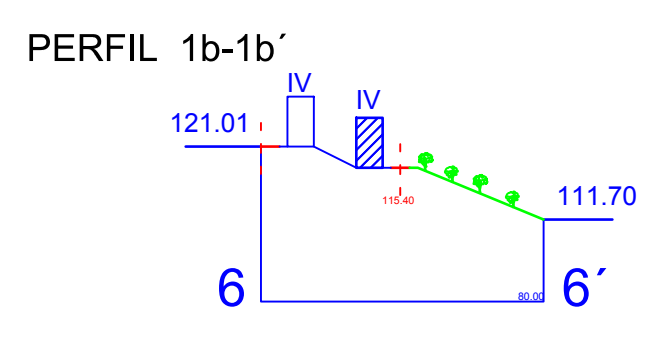
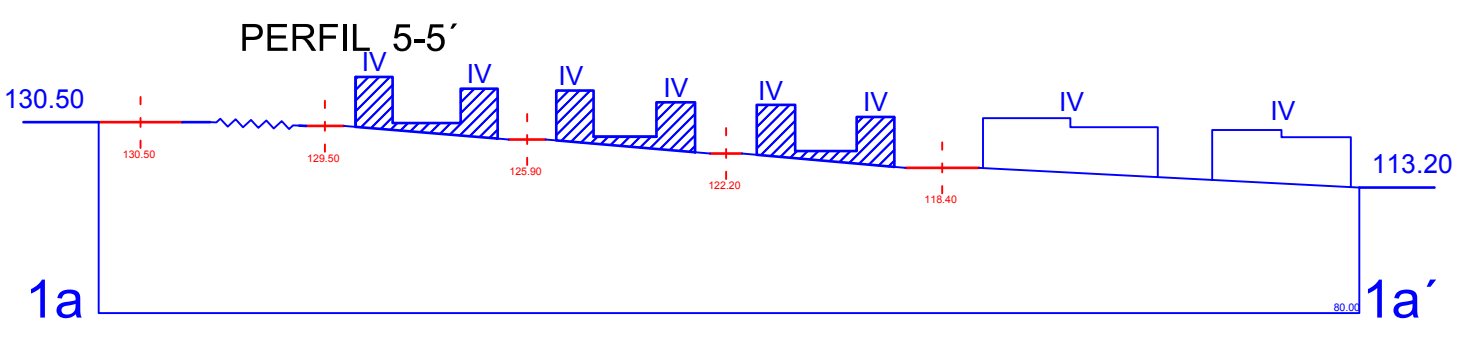
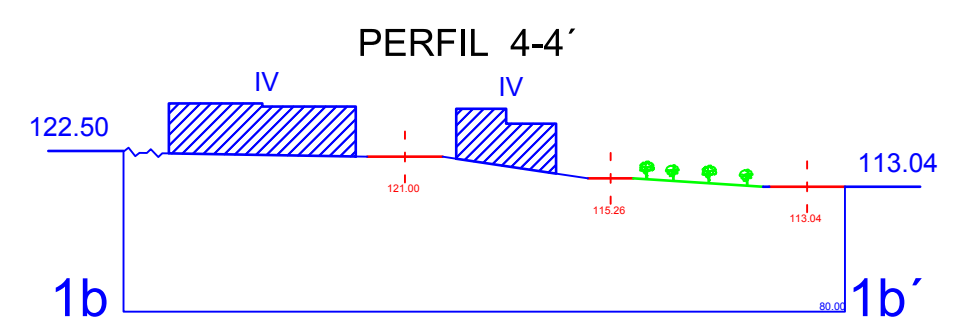
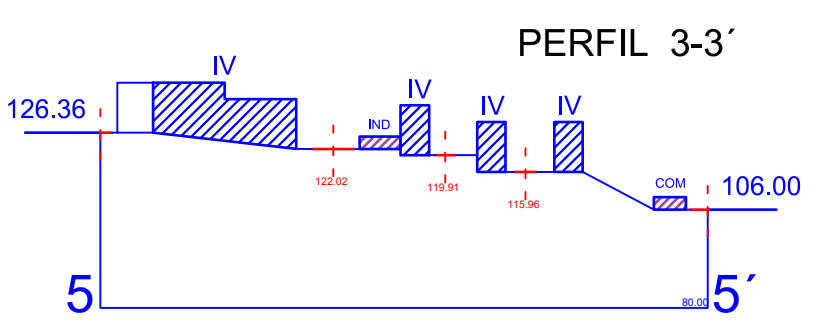
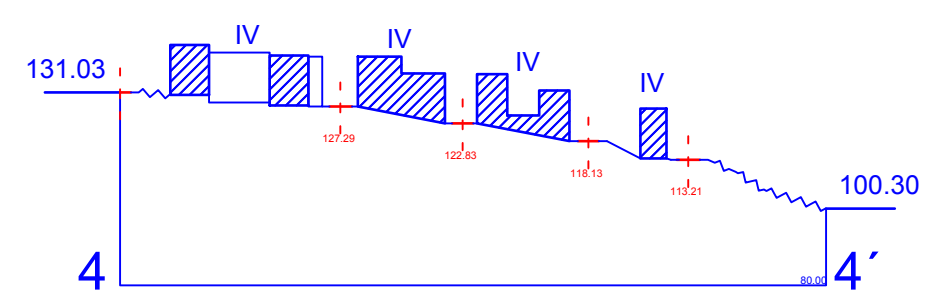
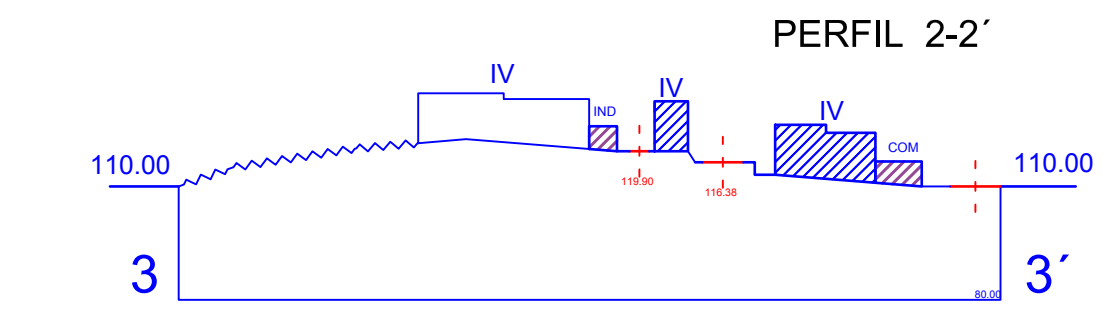
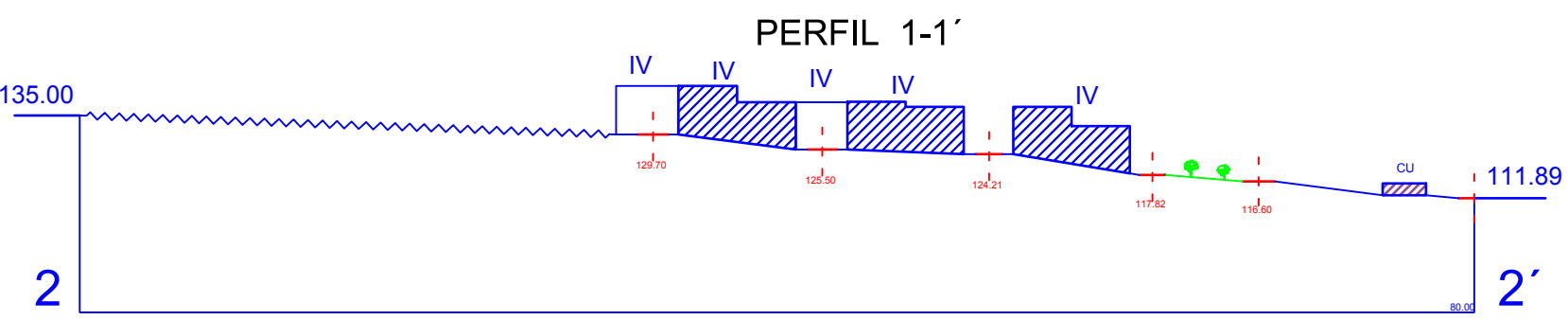
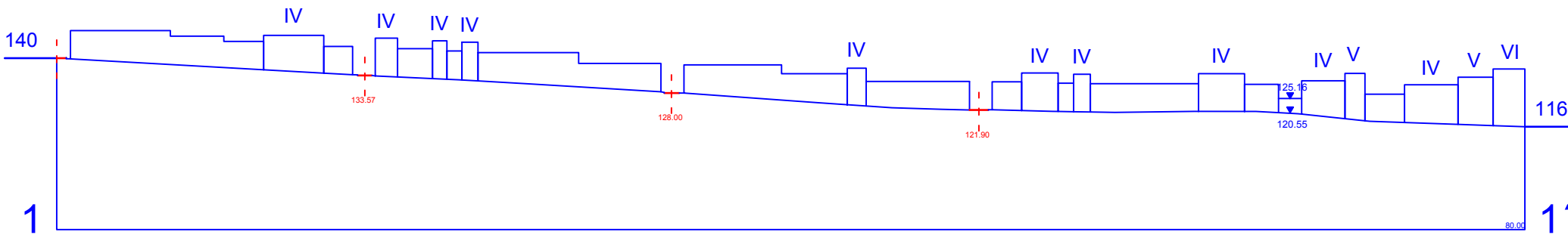
PERFIL P2-P2'

109.00

P2

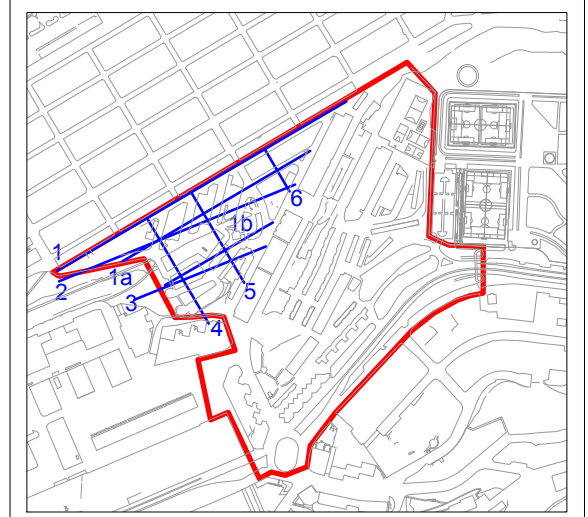




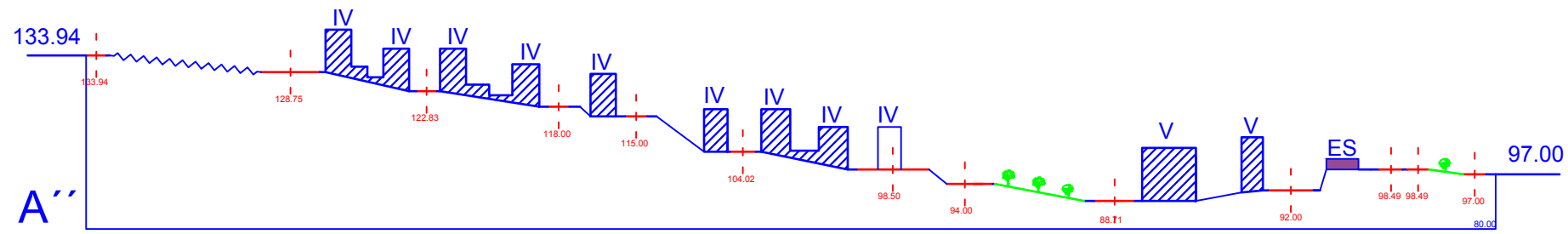


PERFIL 1a-1a'

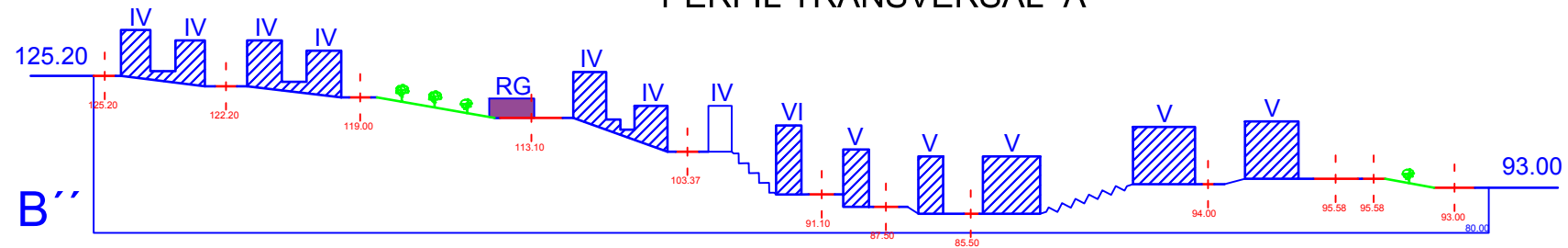
PERFIL 6-6'



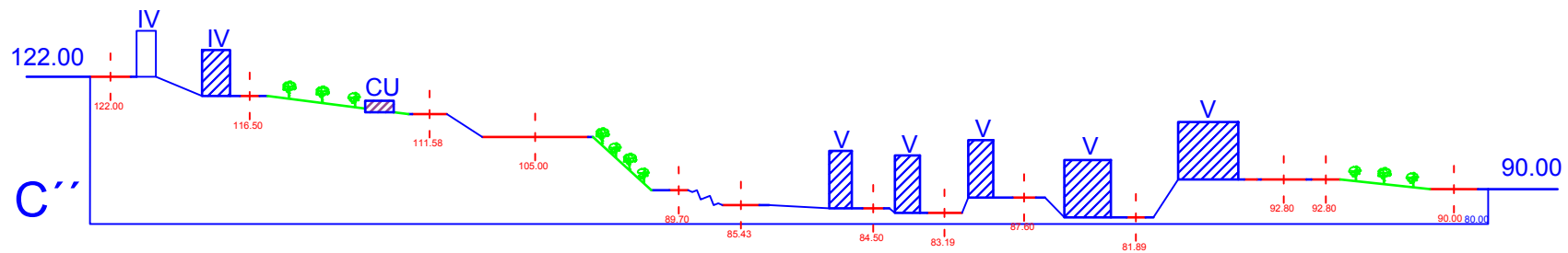




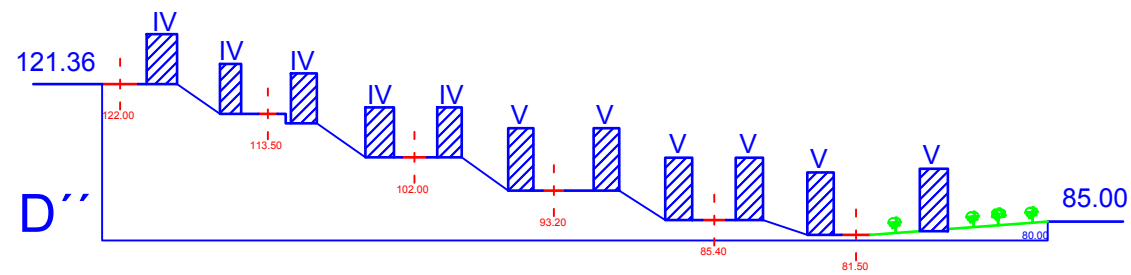
PERFIL TRANSVERSAL A''



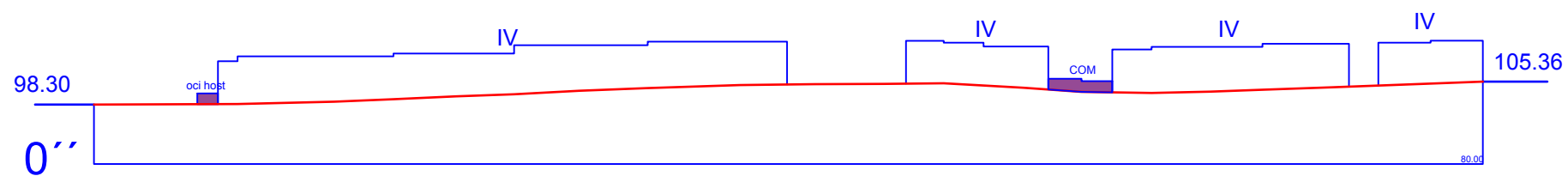
PERFIL TRANSVERSAL B''



PERFIL TRANSVERSAL C''



PERFIL TRANSVERSAL D''



PERFIL TRANSVERSAL 0''

