

**CATEGORÍAS DE SUELO**

<b>SRPP</b> Suelo Rústico de Protección Paisajística	<b>SRAR</b> Suelo Rústico de Asentamiento Rural
<b>SRPL</b> Suelo Rústico de Protección Costera	Suelo Urbanizable Sectorizado Ordenado
<b>SRPC</b> Suelo Rústico de Protección Cultural	Suelo Urbanizable No Ordenado
<b>SRPA</b> Suelo Rústico de Protección Agraria	Suelo Urbanizable No Sectorizado Diferido
<b>SRPH</b> Suelo Rústico de Protección Hidrológica	Suelo Urbano Consolidado
<b>SRPI</b> Suelo Rústico de Protección de Infraestructuras	Suelo Urbano No Consolidado

**ÁREAS DIFERENCIADAS**

<b>API</b> Suelo Urbano con Planeamiento Incorporado	<b>UZI</b> Suelo Urbanizable con Planeamiento Incorporado
<b>APR</b> Suelo Urbano con Planeamiento Remitido	<b>UZR</b> Suelo Urbanizable con Planeamiento Remitido
<b>UA</b> Unidad de Actuación	<b>UZO</b> Suelo Urbanizable Ordenado por el PGO
<b>AD</b> Actuación de Dotación	<b>UZD</b> Suelo Urbanizable Diferido
<b>DET</b> Estudio de Detalle	<b>SG</b> Sistema General de Dotaciones y Espacios Libres
<b>ESR</b> Equipamiento Estructurante en Suelo Rústico	<b>SGV</b> Sistema General Viario

**NORMAS ZONALES**

<b>B</b> Barrio	<b>Bt</b> Barrio Tradicional
<b>D</b> Baja Densidad	<b>Dh</b> Baja Densidad en Hilera
<b>Ca</b> Casas Adosadas	<b>Ct</b> Casas Terreras
<b>M</b> Manzana Cerrada	<b>Mr</b> Manzana de Renovación
<b>Vp</b> Vivienda en Régimen de Protección	<b>H</b> Bloque Abierto
<b>A</b> Áreas Agotadas	<b>S</b> Singular
<b>E</b> Específica	<b>I</b> Industrial
<b>Ra</b> Edificaciones Adosadas en Asentamiento Rural	<b>Rb</b> Baja Densidad en Asentamiento Rural

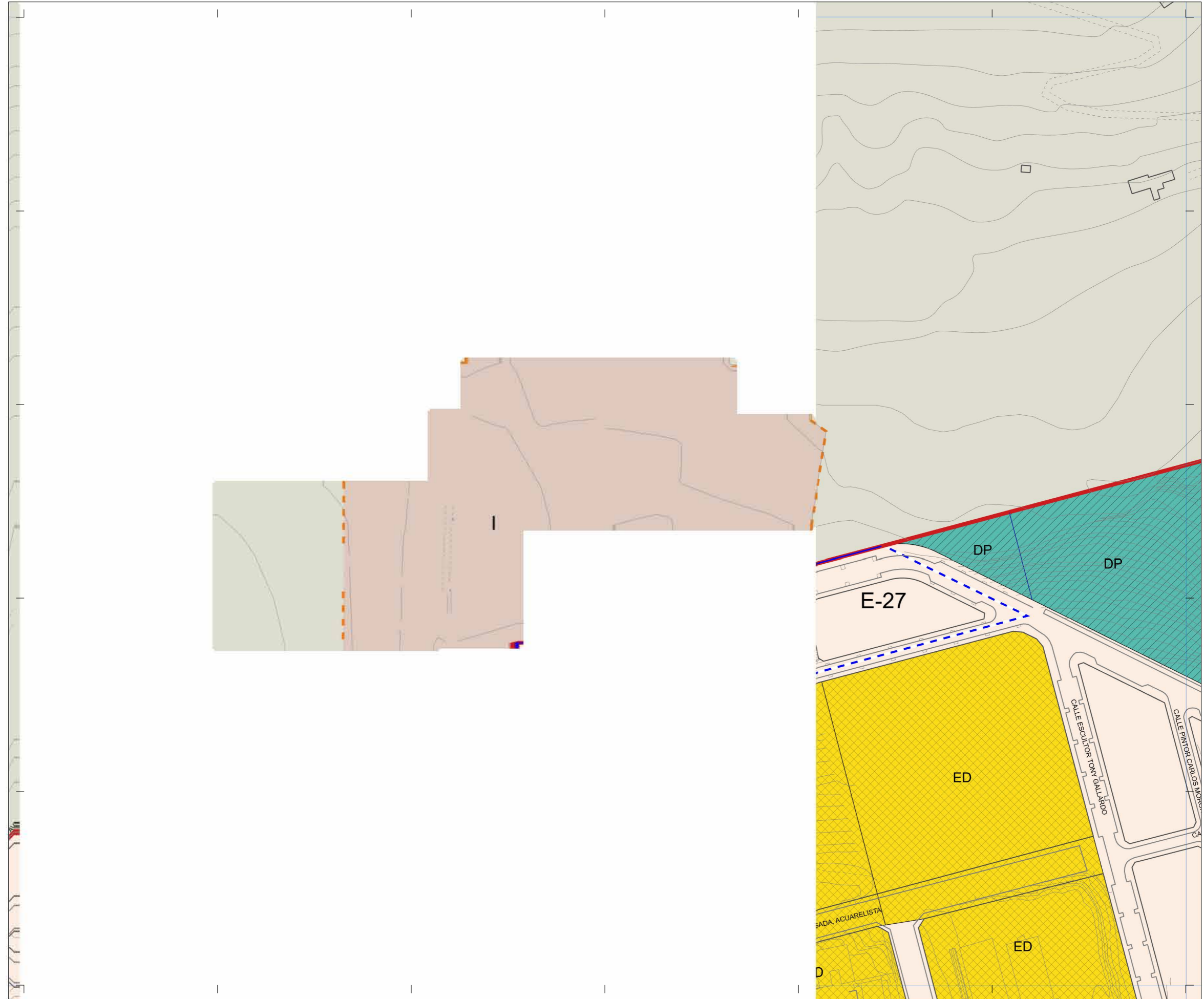
**DOTACIONES, EQUIPAMIENTOS Y ESPACIOS LIBRES**

<b>EL</b> Espacio Libre	<b>EL/AP</b> Espacio Libre sobre Aparcamiento subterráneo
<b>ED</b> Educativo	<b>SN</b> Sanitario
<b>SS</b> Servicio Sociales	<b>DP</b> Deportivo
<b>CU</b> Cultural	<b>RG</b> Religioso
<b>AD</b> Administración Pública	<b>SP</b> Servicio Público
<b>HT</b> Hotel	<b>CO</b> Comercial
<b>OF</b> Oficinas	<b>IT</b> Intercambiador de Transporte
<b>AP</b> Aparcamiento en Edificio	<b>ES</b> Estación de Servicio
<b>PT</b> Plataforma de Tránsito	<b>VV</b> Zona Viaria Verde
<b>ZL</b> Zona Libre en Asentamiento Rural	<b>DT</b> Dotacional en Asentamiento Rural

**LÍMITES Y SÍMBOLOS**

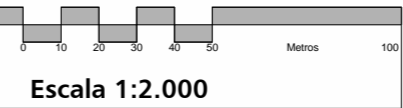
S.G. de Dotaciones y Espacios Libres	Término Municipal	Cambio de Alenación
Áreas Diferenciadas y Normas Zonales	Paisaje Protegido	Catálogo Municipal
Deslinde Marítimo-Terrestre	Clasificación de Suelo	Monumento Natural
	Categoría de Suelo Rústico	Nueva Alineación
	Nuevo Trazado Viario	

La delimitación de los Asentamientos Rurales y de los Suelos Urbanos y Urbanizables en los ámbitos de los Espacios Protegidos tienen un exclusivo carácter informativo y de lectura de modelo de ordenación territorial. Se remite la consulta jurídicamente válida de sus determinaciones al Planeamiento territorial del Espacio Protegido respectivo.



**Plan General de Ordenación de Las Palmas de Gran Canaria**

Adaptación Plena al TR-LOTCEC y a las Directrices de Ordenación General (Ley 19/2003)  
 Octubre 2012



17-H	17-I	17-J
18-H	18-I	18-J
19-H	19-I	19-J



Plano **Regulación del Suelo y la Edificación**  
 Hoja **RS 18-I**