


LEYENDA.

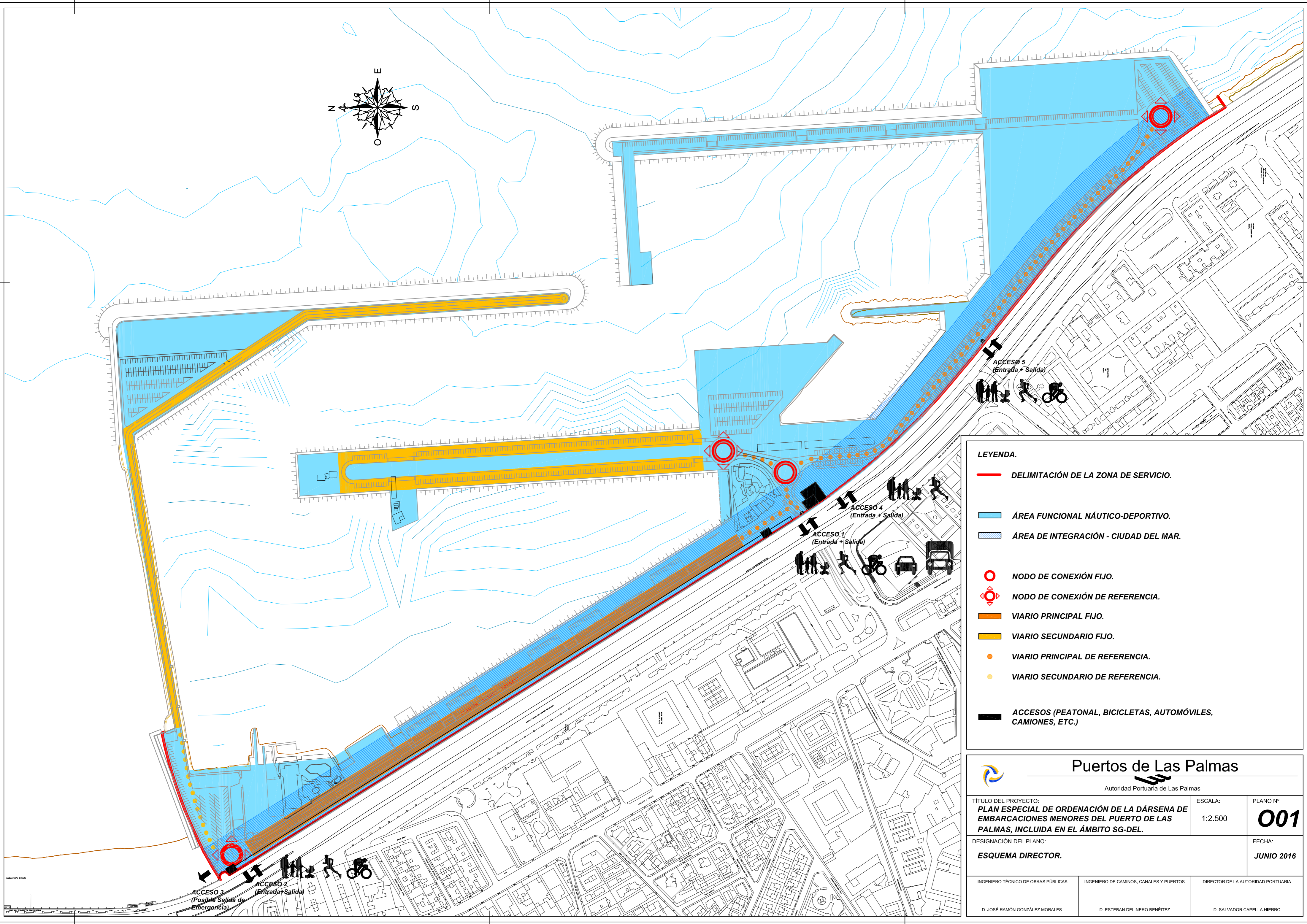
- DELIMITACIÓN DE LA ZONA DE SERVICIO.
- ÁREA FUNCIONAL NÁUTICO-DEPORTIVO.
- ÁREA DE INTEGRACIÓN - CIUDAD DEL MAR.
- NODO DE CONEXIÓN FIJO.
- ⊕ NODO DE CONEXIÓN DE REFERENCIA.
- VIARIO PRINCIPAL FIJO.
- VIARIO SECUNDARIO FIJO.
- VIARIO PRINCIPAL DE REFERENCIA.
- VIARIO SECUNDARIO DE REFERENCIA.
- ACCESOS (PEATONAL, BICICLETAS, AUTOMÓVILES, CAMIONES, ETC.)



Puertos de Las Palmas

Autoridad Portuaria de Las Palmas

TÍTULO DEL PROYECTO: PLAN ESPECIAL DE ORDENACIÓN DE LA DÁRSENA DE EMBARCACIONES MENORES DEL PUERTO DE LAS PALMAS, INCLUIDA EN EL ÁMBITO SG-DEL.	ESCALA: 1:2.500	PLANO N°: 001
DESIGNACIÓN DEL PLANO: ESQUEMA DIRECTOR.		FECHA: JUNIO 2016
INGENIERO TÉCNICO DE OBRAS PÚBLICAS D. JOSÉ RAMÓN GONZÁLEZ MORALES	INGENIERO DE CAMINOS, CANALES Y PUERTOS D. ESTEBAN DEL NERO BENÉTEZ	DIRECTOR DE LA AUTORIDAD PORTUARIA D. SALVADOR CAPELLA HIERRO



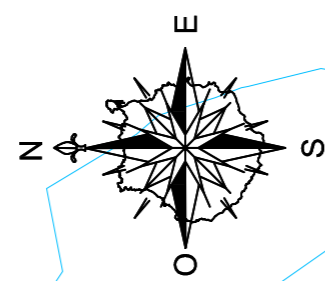
ACCESO 3
(Posible Salida de Emergencia)

ACCESO 2
(Entrada+Salida)

ACCESO 1
(Entrada + Salida)


ACCESO 4
(Entrada + Salida)

ACCESO 5
(Entrada + Salida)



LEYENDA.

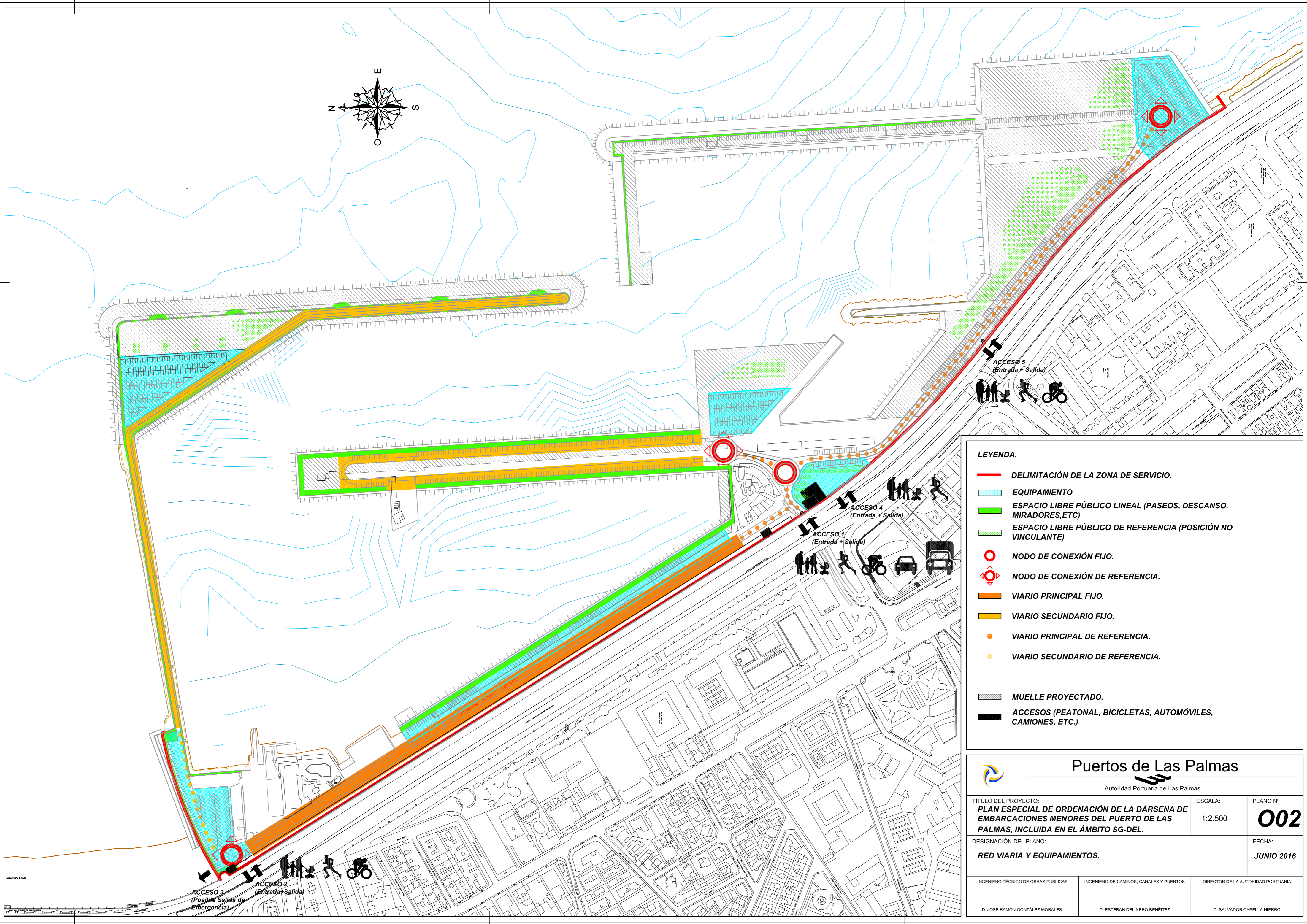
- DELIMITACIÓN DE LA ZONA DE SERVICIO.
- EQUIPAMIENTO
- ESPACIO LIBRE PÚBLICO LINEAL (PASEOS, DESCANSO, MIRADORES, ETC)
- ESPACIO LIBRE PÚBLICO DE REFERENCIA (POSICIÓN NO VINCULANTE)
- NODO DE CONEXIÓN FIJO.
- ⊕ NODO DE CONEXIÓN DE REFERENCIA.
- VIARIO PRINCIPAL FIJO.
- VIARIO SECUNDARIO FIJO.
- VIARIO PRINCIPAL DE REFERENCIA.
- VIARIO SECUNDARIO DE REFERENCIA.
- MUELLE PROYECTADO.
- ACCESOS (PEATONAL, BICICLETAS, AUTOMÓVILES, CAMIONES, ETC.)

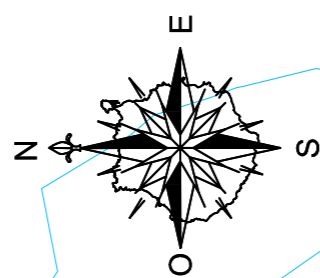


Puertos de Las Palmas

Autoridad Portuaria de Las Palmas

TÍTULO DEL PROYECTO: PLAN ESPECIAL DE ORDENACIÓN DE LA DÁRSENA DE EMBARCACIONES MENORES DEL PUERTO DE LAS PALMAS, INCLUIDA EN EL ÁMBITO SG-DEL.	ESCALA: 1:2.500	PLANO N°: 002
DESIGNACIÓN DEL PLANO: RED VIARIA Y EQUIPAMENTOS.	FECHA: JUNIO 2016	
INGENIERO TÉCNICO DE OBRAS PÚBLICAS D. JOSÉ RAMÓN GONZÁLEZ MORALES	INGENIERO DE CAMINOS, CANALES Y PUERTOS D. ESTEBAN DEL NERO BENÉTEZ	DIRECTOR DE LA AUTORIDAD PORTUARIA D. SALVADOR CAPELLA HIERRO

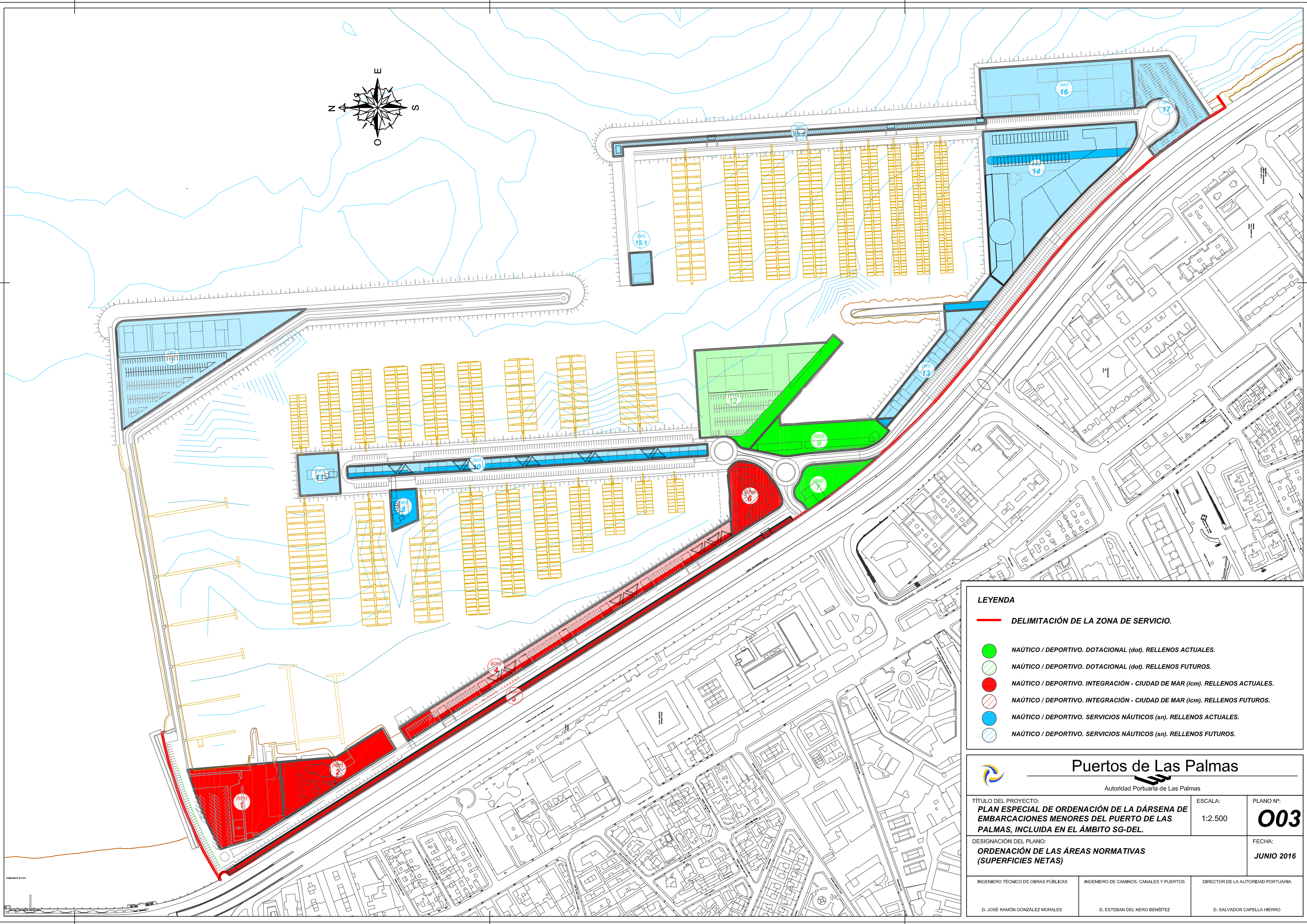


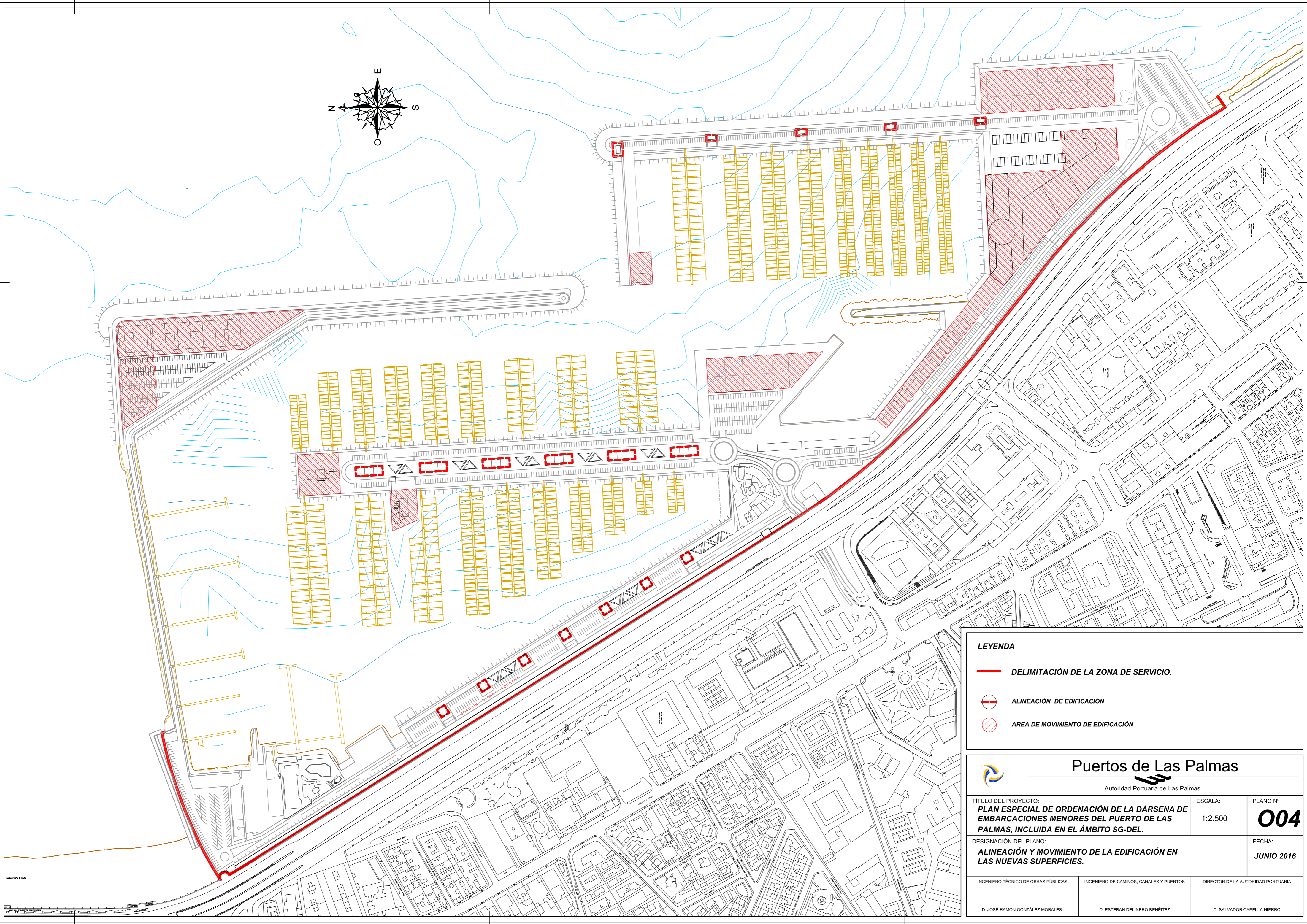
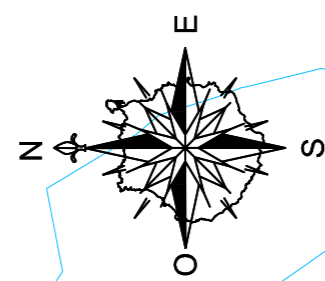


LEYENDA

- DELIMITACIÓN DE LA ZONA DE SERVICIO.
- NAÚTICO / DEPORTIVO. DOTACIONAL (dot). RELLENOS ACTUALES.
- NAÚTICO / DEPORTIVO. DOTACIONAL (dot). RELLENOS FUTUROS.
- NAÚTICO / DEPORTIVO. INTEGRACIÓN - CIUDAD DE MAR (icm). RELLENOS ACTUALES.
- NAÚTICO / DEPORTIVO. INTEGRACIÓN - CIUDAD DE MAR (icm). RELLENOS FUTUROS.
- NAÚTICO / DEPORTIVO. SERVICIOS NAÚTICOS (sn). RELLENOS ACTUALES.
- NAÚTICO / DEPORTIVO. SERVICIOS NAÚTICOS (sn). RELLENOS FUTUROS.

 <h2 style="margin: 0;">Puertos de Las Palmas</h2> <p style="font-size: small; margin: 0;">Autoridad Portuaria de Las Palmas</p>		
<p style="font-size: x-small; margin: 0;">TÍTULO DEL PROYECTO: PLAN ESPECIAL DE ORDENACIÓN DE LA DÁRSENA DE EMBARCACIONES MENORES DEL PUERTO DE LAS PALMAS, INCLUIDA EN EL ÁMBITO SG-DEL.</p> <p style="font-size: x-small; margin: 0;">DESIGNACIÓN DEL PLANO: ORDENACIÓN DE LAS ÁREAS NORMATIVAS (SUPERFICIES NETAS)</p>	<p style="font-size: x-small; margin: 0;">ESCALA: 1:2.500</p>	<p style="font-size: x-small; margin: 0;">PLANO N°: 003</p> <p style="font-size: x-small; margin: 0;">FECHA: JUNIO 2016</p>
INGENIERO TÉCNICO DE OBRAS PÚBLICAS	INGENIERO DE CAMINOS, CANALES Y PUERTOS	DIRECTOR DE LA AUTORIDAD PORTUARIA
D. JOSÉ RAMÓN GONZÁLEZ MORALES	D. ESTEBAN DEL NERO BENÉTEZ	D. SALVADOR CAPELLA HIERRO





LEYENDA	
	DELIMITACIÓN DE LA ZONA DE SERVICIO.
	ALINEACIÓN DE EDIFICACIÓN
	AREA DE MOVIMIENTO DE EDIFICACIÓN

Puertos de Las Palmas		
Autoridad Portuaria de Las Palmas		
TÍTULO DEL PROYECTO: PLAN ESPECIAL DE ORDENACIÓN DE LA DÁRSENA DE EMBARCACIONES MENORES DEL PUERTO DE LAS PALMAS, INCLUIDA EN EL ÁMBITO SG-DEL.	ESCALA: 1:2.500	PLANO Nº: 004
DESIGNACIÓN DEL PLANO: ALINEACIÓN Y MOVIMIENTO DE LA EDIFICACIÓN EN LAS NUEVAS SUPERFICIES.	FECHA: JUNIO 2016	
INGENIERO TÉCNICO DE OBRAS PÚBLICAS D. JOSÉ RAMÓN GONZÁLEZ MORALES	INGENIERO DE CAMINOS, CANALES Y PUERTOS D. ESTEBAN DEL NERO BENÉTEZ	DIRECTOR DE LA AUTORIDAD PORTUARIA D. SALVADOR CAPELLA HIERRO