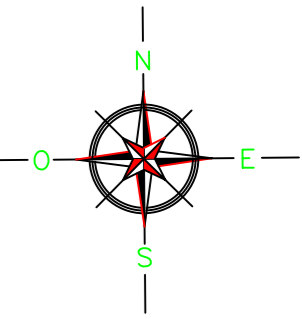
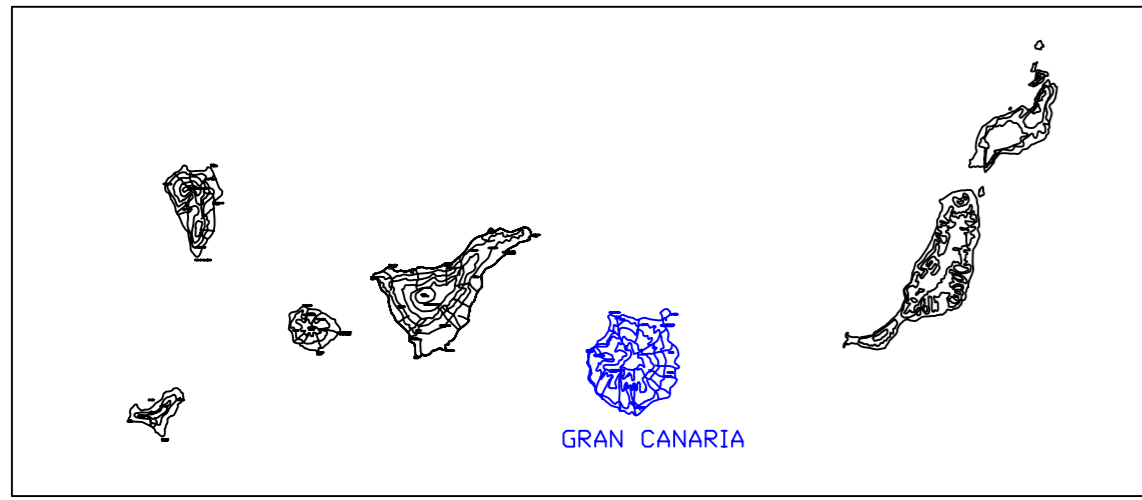
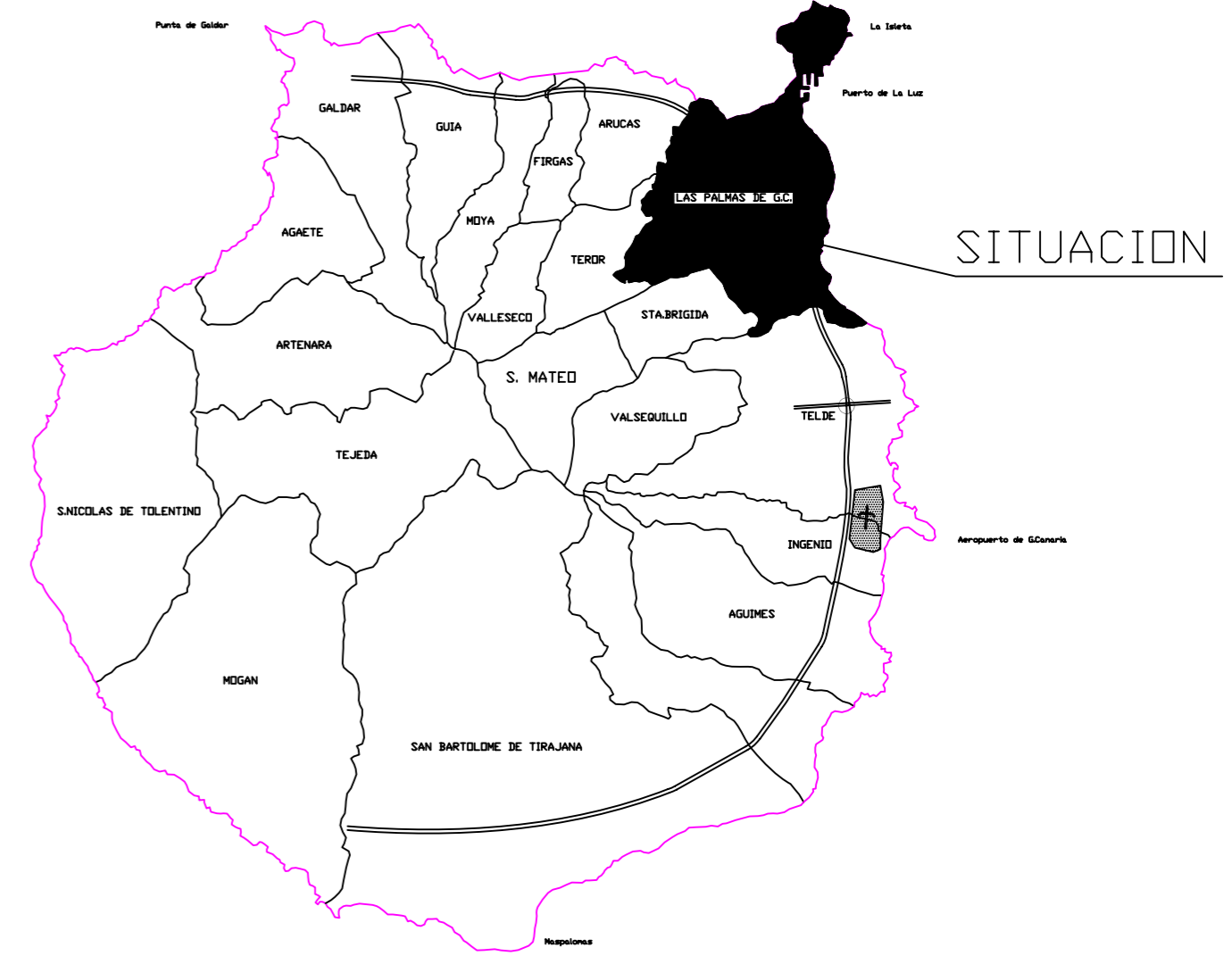


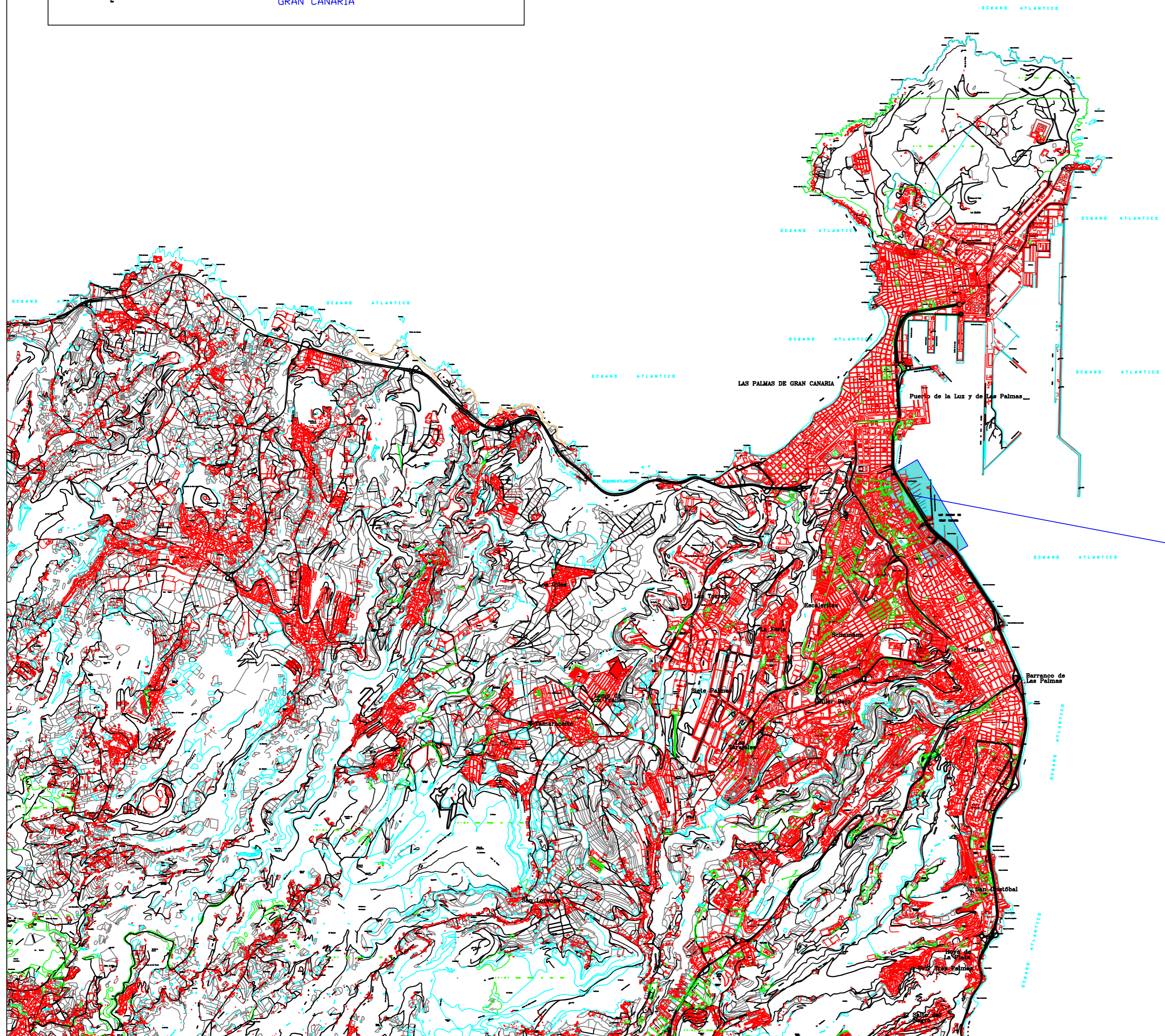
ISLAS CANARIAS




ISLA DE GRAN CANARIA DELIMITACIONES MUNICIPALES



SITUACION



EMPLAZAMIENTO

 <h2 style="margin: 0;">Puertos de Las Palmas</h2> <p style="margin: 0;">Autoridad Portuaria de Las Palmas</p>	
PROYECTO DE: ESTUDIO DE ALTERNATIVAS Y VIABILIDAD DE LAS CONEXIONES DE TRANSPORTE TERRESTRE PARA AMPLIACION DE LA DARSENA NAUTICO-DEPORTIVA DEL PUERTO L. PALMAS	
PLANO: 1. SITUACION	
ING. TÉCNICO OBRAS PUBLICAS JOSÉ RAMÓN GONZÁLEZ MORALES	REFERENCIA: FECHA: MAYO 2015 MODIFICADO: ESCALA: FORMATO: A-2