

## **Vuelta al cole seguros:**

Se inicia la Vuelta al Cole 2022-2023 con la misma ilusión y alegría de los escolares, que inician una nueva etapa donde se van a reencontrar de nuevo con sus compañeros y compañeras, pero que para los padres sigue representando una cierta intranquilidad en este segundo año escolar con pandemia generada por el Covid 19 y sus variantes.

Por ello, lo más importante es saber gestionar esta coyuntura, proporcionando mensajes de seguridad y confianza para que los pequeños la vivan con las mismas dosis de ilusión, alegría, y, sobre todo, tranquilidad.

Es importante transmitir la información adecuándola a cada edad y nivel de madurez del escolar, siempre desde la tranquilidad y el sosiego, reforzando la idea de que volver al cole es siempre positivo, y normalizando las nuevas indicaciones de seguridad sanitaria existentes.

La prioridad en esta nueva etapa escolar es el correcto desarrollo del alumnado y de las medidas de seguridad para prevenir y evitar contagios por Covid-19 y sus variantes.

Por ello, la OMIC del Ayuntamiento de Las Palmas de Gran Canaria quiere ofrecer unos consejos básicos para la 'Vuelta al cole' en esta nueva normalidad, y cómo ir gestionándolos.

## **Decálogo de consejos para la vuelta al cole 2022-2023:**

Repasar el material y uniformes del curso anterior y hacer listado de lo que se necesita realmente.

Aplicar siempre las "R": reciclar, reutilizar, reducir, reflexionar, redistribuir, rechazar, reclamar.

Consultar las posibles ayudas de las administraciones públicas o Asociaciones, AMPA para la adquisición de material escolar o de apoyo en general (becas, comedor, transporte, libros, etc.)

Conservar siempre el tickets de compra de los comercios y siempre conocer la política de cambios y devoluciones del comercio.

En caso de utilizar transporte escolar, ver rutas, comodidad, horarios y seguridad. En el comedor, higiene, menús, seguridad, calidad nutritiva de los alimentos y su pedagogía.

Evitar recurrir a créditos rápidos para la financiación de gastos ya que suelen ser caros en los intereses y pueden dar sorpresas desagradables en los meses posteriores.

## **Consejos básicos para empezar el curso con seguridad:**

Seguir siempre las indicaciones sanitarias establecidas por el centro escolar.

### **Mascarillas:**

- Uso obligatorio a partir de los 6 años.
- Deben ajustarse a la cara (hay distintas tallas).
- Que estén homologadas y que se especifique si son de un solo uso o reutilizables (tela). Tanto unas como otras, según el Ministerio de Sanidad, deben cambiarse a las 4 horas de uso, por lo que es recomendable que los escolares lleven en sus mochilas 1 o 2 repuestos por día. Es preferible que las fundas sean de tela porque las de plástico favorecen la aparición de bacterias.
- Lo más adecuado es usar mascarillas higiénicas.
- Marcar las mascarillas con pegatinas o cintas de colores para que se diferencien y se eviten intercambios.

### **Higiene de manos:**

- Inculcar el frecuente lavado de manos con jabón y la forma correcta de frotarse los dedos.
- Utilización de gel hidroalcohólico del 70% en frascos pequeños reutilizables. Explicar el sistema de frotación de manos y de dedos, sin llevarlos nunca a la boca y ojos.
- Utilización de pañuelos desechables.

- Enseñar a los niños a estornudar y toser con el codo flexionado cubriendo boca y nariz.
- Evitar tocar ojos, nariz y cara con las manos, pues es un mecanismo de transmisión del virus.
- Concienciar a los niños y niñas de que, en caso de cualquier síntoma de dolor de garganta o tos, deben comunicarlo a profesores y padres.
- Los profesores que detecten síntomas en los escolares deberán tomarles la temperatura y aislarlos.

### **Bolsa de comida y bebida:**

- Los escolares deben llevar la comida y bebida en sus bolsas, identificadas con su nombre para evitar compartir alimentos. Al llegar a casa, hay que lavar bien las fiambreras y los cubiertos utilizados.

### **Material escolar:**

- Lo ideal sería que cada escolar tuviera su propio material de trabajo, pero en caso de que sea necesario compartirlo, hay que desinfectarlo antes de usarlo de nuevo.
- La ropa de uso escolar debe ser aireada y, si se puede, exponerla a la luz solar o lavarla a diario, y, al llegar a casa, descalzarse antes de entrar y desinfectar la suela de los zapatos.
- Los expertos recomiendan que los escolares se duchen, si es posible, al llegar a casa.

### **Distancia de seguridad:**

A los preadolescentes y adolescentes se les deben explicar con toda claridad las medidas de seguridad y la responsabilidad que recae sobre cada uno de nosotros:

- Cumplir las distancias indicadas en el aula y exteriores.
- Higiene frecuente de manos.
- Uso obligatorio de mascarillas.
- Al llegar a casa, limpiar el móvil, gafas y objetos como pulseras, anillos o pendientes con agua y jabón.

### Otros consejos generales:

- Colada de ropa, toallas, sábanas, etc. a temperatura superior a 40 grados.
- Se recomienda limpieza habitual de cocina y cuarto de baño con un detergente en cuya composición esté presente la lejía (25ml/1l de agua).
- Se recomienda utilizar material de limpieza desechable.
- Tener las zonas comunes bien ventiladas.
- En caso de convivir con personas con patologías de riesgo, utilizar baños diferentes en la medida de lo posible y desinfectarlos tras cada uso.
- Mantener ventilados el aula escolar y los diferentes espacios en casa.
- En el Centro Escolar es necesario garantizar las medidas de ventilación, mascarilla, distancia social en aula y patios, uso de hidrogel, lavado de manos, procurar micrófonos para el profesorado, reconocimientos periódicos al alumnado...etc., que garanticen la seguridad y prevención de contagios en el entorno educativo.

En definitiva, se trata de que tanto los escolares más pequeños como los mayores, así como padres y docentes, apliquen estas medidas y las normas de seguridad sanitarias del centro, y vayan normalizando con tranquilidad la situación de este nuevo curso escolar dentro de la esta realidad del Covid-19 y sus variantes. La mejor medida es siempre seguir las indicaciones de seguridad y prevención de contagios de las autoridades sanitarias.



Ayuntamiento  
de Las Palmas  
de Gran Canaria



Para más información  
OFICINA MUNICIPAL DE INFORMACIÓN  
AL CONSUMIDOR  
928 44 85 62  
omic@laspalmasgc.es



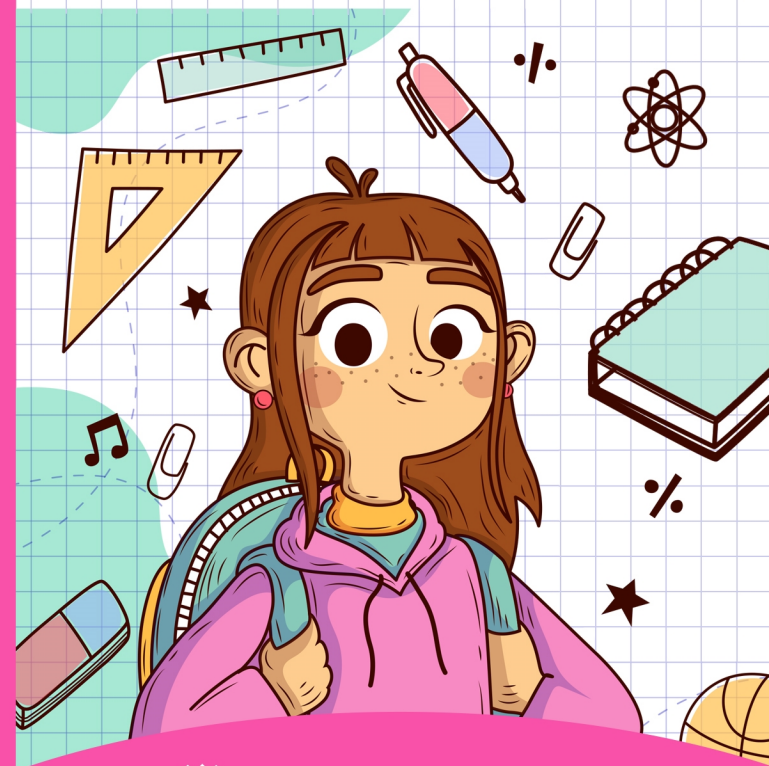
[www.laspalmasgc.es](http://www.laspalmasgc.es)

## CAMPAÑA INFORMATIVA

# VUELTA AL COLE

## 2022-2023

CONSEJOS DE LA OMIC DEL AYUNTAMIENTO  
DE LAS PALMAS DE GRAN CANARIA ANTE LA  
VUELTA AL COLE EN LA NUEVA NORMALIDAD



Ayuntamiento  
de Las Palmas  
de Gran Canaria

