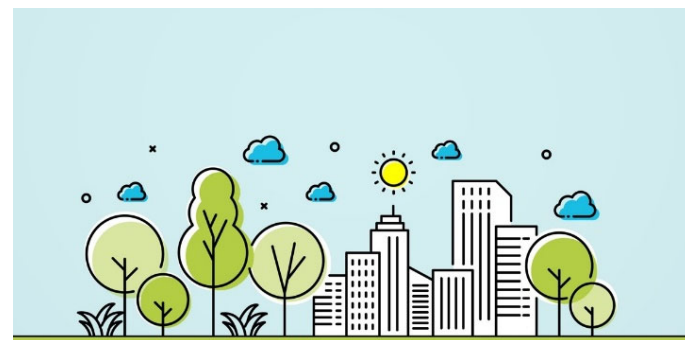


Plan Director de Infraestructura Verde y Azul y Biodiversidad de Las Palmas de Gran Canaria



En la estrategia de renaturalización de la ciudad y el municipio definida mediante el Plan Director de Infraestructura Verde-Azul y Biodiversidad, el Ayuntamiento programa una línea de acción que denominamos Sistema de Conexiones Verdes (SCV).

Es una línea operativa cuyo objeto es dar continuidad funcional a la renaturalización del territorio a través de la posibilidad de ser recorrido de forma peatonal o ciclista en un contexto de nula motorización y cero emisiones.

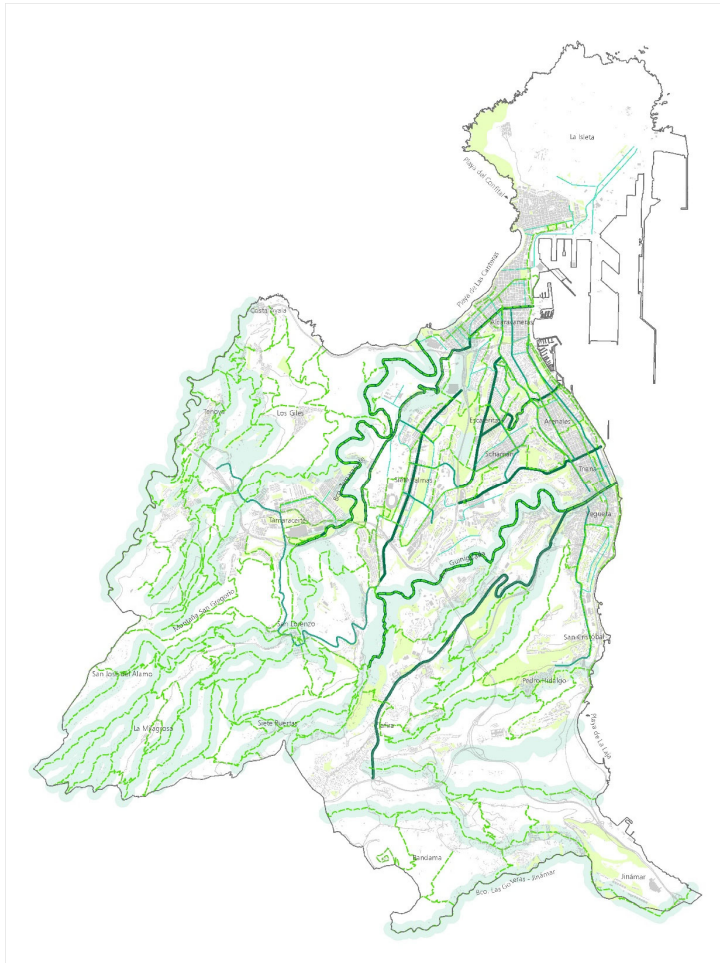
La red trazada conecta las áreas homogéneas del municipio señaladas en el Plan mediante senderos y/o vías ciclistas de firme natural y bajo impacto constructivo, vegetadas y arboladas allá donde sea posible.

La conectividad se desarrolla fundamentalmente a través de los cauces de los barrancos y las cresterías de los interfluvios más destacados, conectando espacios libres, áreas recreativas, miradores y penetrando mediante accesos puntuales en los principales núcleos poblacionales de la periferia rural y periurbana del municipio.

Los elementos fundamentales de la línea SCV se define en la estructura fisiográfica tan característica de la ciudad y su entorno: red de barrancos y lomos; borde costero y recorridos estructurantes de movilidad.

Dichos conectores arman y estructuran el sistema de infraestructura verde de Las Palmas de Gran Canaria, mediante formaciones longitudinales con gran protagonismo de los ingredientes naturales que estimulan la integración del medio ambiente, la saludabilidad del espacio urbano y la calidad de paisaje en el dinamismo sostenible de la población y su bienestar.

Son recorridos que se dibujan claramente con una función de ejes de cohesión verde en sentido costa-interior, en sentido transversal y en sentido de concatenar las modalidades anteriores.



SCV-01 Malla jerarquizada de corredores de conectividad ecológica.

SCV-02 Red de barrancos municipales.

SCV-03 Sistema de movilidad verde municipal.

