

FEDER

FONDO EUROPEO DE DESARROLLO REGIONAL

Una manera de hacer Europa

El Cono Sur.

Patrimonio cultural y ambiental

**Estrategia de Desarrollo Urbano
Sostenible e Integrado**

FEDER
FONDO EUROPEO DE DESARROLLO REGIONAL
Una manera de hacer Europa

Bienes de Interés Cultural.

FEDER

FONDO EUROPEO DE DESARROLLO REGIONAL

Una manera de hacer Europa

Torreón de San Pedro Martir

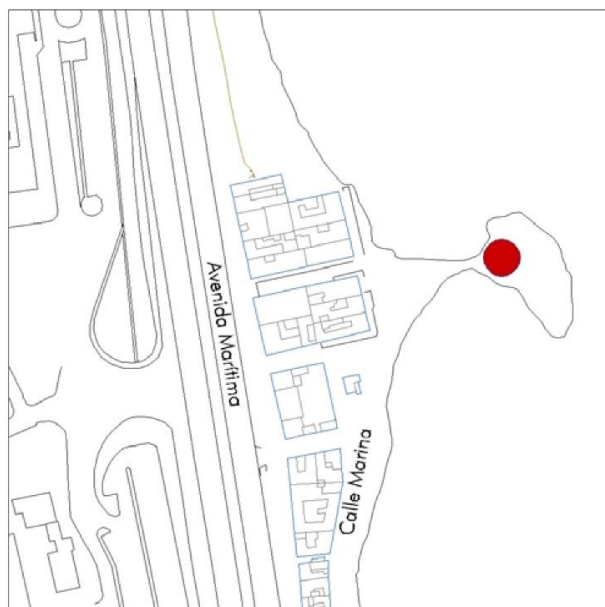
Descripción Pequeño edificio junto al mar de planta circular, hecho de sillares. Se accedía por un puente levadizo y en su interior había un almacén y un pequeño alojamiento sobre el que descansaba la plataforma. Se conserva un pequeño hueco de ventilación.



Observaciones La protección data de 1949 (BOE: 5.5.1949), junto con los demás castillos del Estado.

Catalogación A.Monumental

Otras protecciones Monumento Histórico Nacional



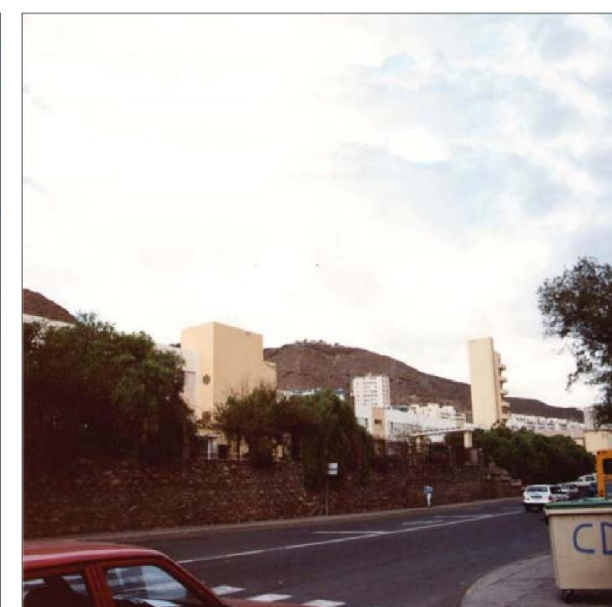
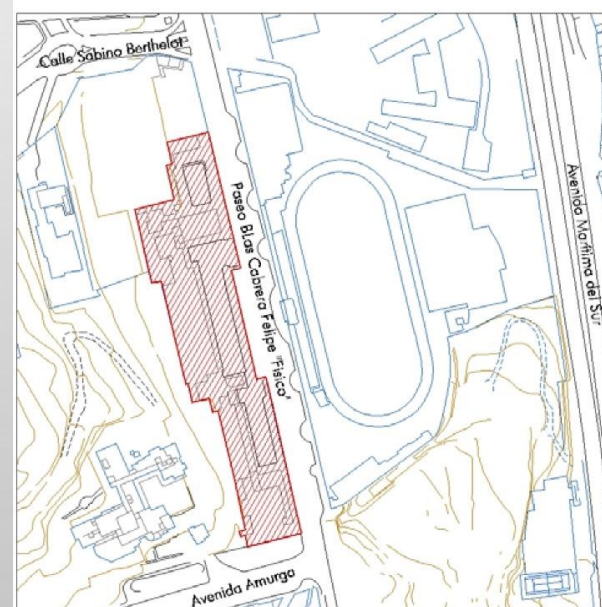
Casa del Niño

Descripción Se trata de un conjunto arquitectónico de grandes dimensiones. Es un modelo de la arquitectura racionalista formado por dos pabellones principales (dormitorios y aulas masculinos y femeninos en su origen) de planta rectangular, donde la disposición de huecos en fachada crea un efecto de marcada horizontalidad. Estos se complementan con el edificio de enfermería y dos volúmenes extremos dispuestos ortogonalmente para comedor y salón de actos, éste último con fachada de carácter "oficial". A su vez, la torre en el diedro Norte se configura como elemento urbano.

Observaciones Fue un encargo de una institución del régimen franquista que, de un modo insólito, pudo proyectarse como "racionalista".

Catalogación B.Integral

Otras protecciones Inventario del Gobierno Canario



FEDER

FONDO EUROPEO DE DESARROLLO REGIONAL

Una manera de hacer Europa

Cementerio Inglés

Descripción	El primer recinto de planta rectangular fue ampliado según el mismo sistema simétrico, al que se añadió áreas trapezoidales, todas ellas en plataformas que van ascendiendo la pendiente. El volumen principal de acceso tiene una altura rematada por una cornisa y almenas triangulares y semicirculares. En el tramo central entre pilastras abre el acceso, con arco abocinado de medio punto bajo dintel apuntado y frontón triangular recto. Los demás huecos son también de media caña bajo dintel apuntado. Las pilastras rematan en pilastrones de punta triangular.
Observaciones	Su valor es sobre todo histórico. Las fechas anotadas son las del primer recinto y las sucesivas ampliaciones, hasta la intervención más reciente. La capilla está dedicada a S. Joseph.
Catalogación	B.Integral
Otras protecciones	-



Cementerio de Las Palmas

Descripción	El cementerio es un recinto en el que destaca la serie de capillas, monumentos y mausoleos interiores, muchos de ellos proyectados por Manuel Ponce de León entre 1850 y 1880 según cánones clásicos, románticos, goticistas, etc.. Destaca la portada ecléctica, académico - romántica, formada por un entablamento y cornisa volada sobre columnas, toda de cantería.
Observaciones	-
Catalogación	B.Integral
Otras protecciones	-



FEDER

FONDO EUROPEO DE DESARROLLO REGIONAL

Una manera de hacer Europa

Batería de San Juan

Descripción Se trata de una extensa instalación en buena parte derruida compuesta por edificaciones con patio y galerías subterráneas, así como por una serie de rampas y plataformas con cuatro casamatas extremas semicilíndricas. Los cuerpos construidos se disponen en una cierta simetría. Los huecos, de dintel recto o curvo, están recercados en cantería, material que vemos sobre los pretiles de cierre de los elementos de la construcción.

Observaciones Se incluye en la protección para todos los Castillo Españoles (BOE, 5 de mayo de 1949)



Catalogación B.Integral

Otras protecciones Monumento Histórico Artístico



Iglesia de San José

Descripción La iglesia es de una nave rectangular con capillas laterales y crucero. Está cubierta con una bóveda de cañón con plemento de yeso, iluminándose a través de huecos abocinados en cantería. Las pilastras de cantería que vemos en las paredes laterales se transforman en arcos fajones al interior. La fachada neoclásica destaca por la cantería de la portada, basa, óculo, cornisa, paños esquineros, hastial, espadaña y pináculos, en una simetría axial. En los laterales hay dos cuerpos de una altura - contrafuertes-, con arcos rebajados y cubiertos como loggia, con labor de cantería.

Observaciones Fue parroquia en 1938 y declarado monumento en 1980 (BOE 19.4.1980). En las obras de consolidación y restauración se descubrieron unos arcos en cantería tras el retablo que se dejaron a la vista, así como se recuperaron los porches laterales que aparecían en los primeros planos.

Catalogación A.Monumental

Otras protecciones Monumento Histórico Artístico



FEDER
FONDO EUROPEO DE DESARROLLO REGIONAL
Una manera de hacer Europa

Patrimonio Arquitectónico

FEDER

FONDO EUROPEO DE DESARROLLO REGIONAL

Una manera de hacer Europa

Fachada de la Ciudad Deportiva de Gran Canaria

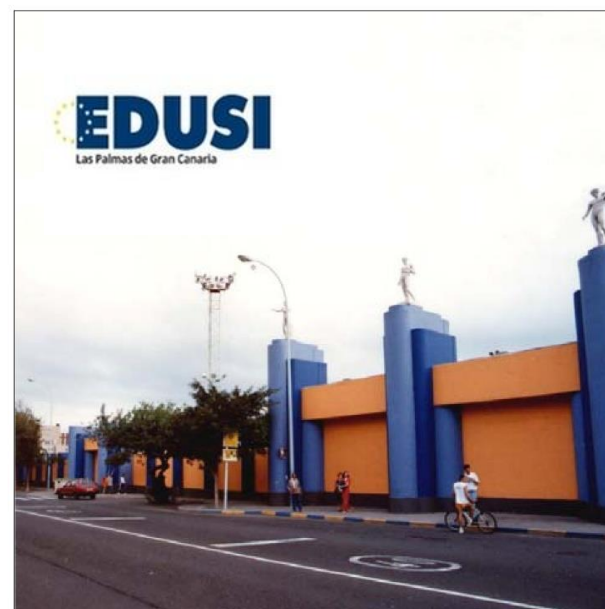
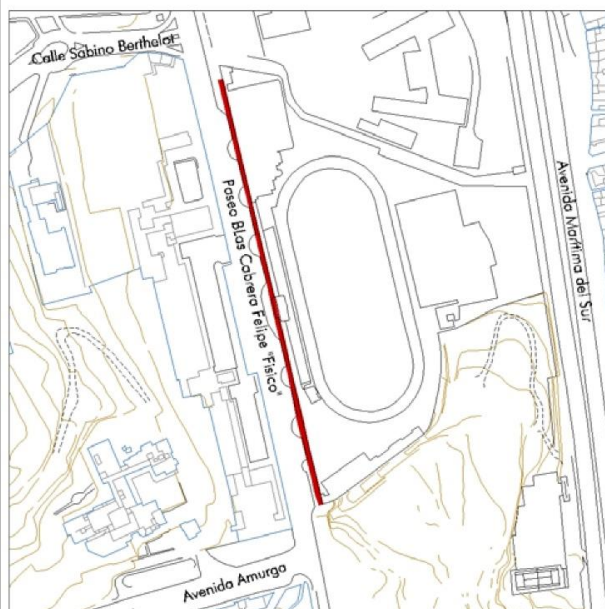
PROTECCIÓN

Descripción De todo el edificio, ahora en buena parte modificado para dar cabida a una serie de actividades deportivas, tiene interés el muro de cerramiento exterior, un paramento con voladizo macizo superior interrumpido por una serie de contrafuertes escalonados y curvos en horizontal y vertical - rematados por esculturas - donde se asume cierto lenguaje expresionista.

Observaciones Fue proyectado como Estadio para el Frente de Juventudes. Hay propuestas anteriores de Miguel Martín F. de la Torre para un campo de deportes en ese lugar, contemporáneas a la Casa del Niño (a finales de los años treinta).

Catalogación C.Ambiental

Otras protecciones -



Colegio Carlos Navarro Ruíz

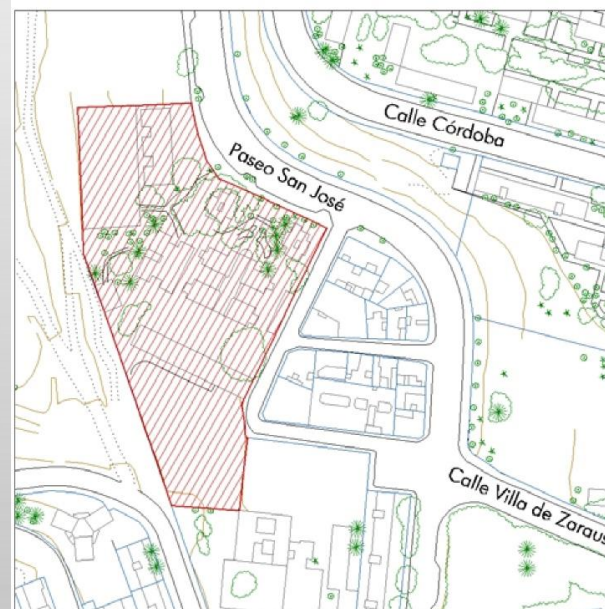
PROTECCIÓN

Descripción La protección afecta tanto al edificio principal en forma de "H" y a los dos pabellones delanteros, como a la superficie de parcela inscrita en un rectángulo de 52 m. de ancho por 80 m. de fondo en el que se ubican dichos edificios además de las fachadas de las edificaciones anexas (baños). El conjunto protegido consta de dos pabellones de acceso, para viviendas, y el volumen del colegio en sí, una estructura en doble peine, con un acceso de planta circular y cubierto con una cúpula sobre columnas dobles, con aulas separadas por patios y resueltas como cuerpos a dos aguas con esquineros de cantería y servidas desde un pasillo central.

Observaciones Fue construido por la Sociedad de Fomento y Turismo y no se inauguró hasta 1935. Ha sido recientemente restaurado. La normativa de aplicación se recoge en el capítulo relativo a parcelas calificadas con uso Educativo, de las Normas de Ordenación Pormenorizada del PGO.

Catalogación C.Ambiental

Otras protecciones -



FEDER

FONDO EUROPEO DE DESARROLLO REGIONAL

Una manera de hacer Europa

Viviendas C/. Cruce de San Juan, 5 al 7

PROTECCIÓN

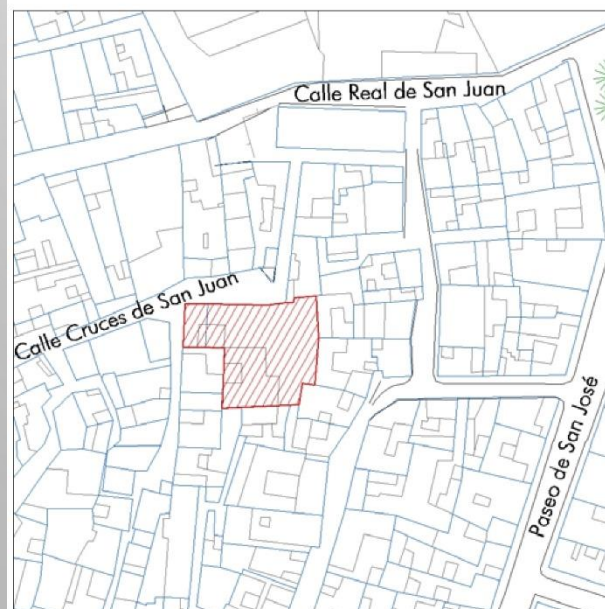
Descripción Se protege una gran edificación de dos alturas dividida en una serie de casas, que data de los orígenes de la ocupación de los Riscos. Los huecos de acceso se recercan en cantería y los grandes huecos altos tienen ventanas de guillotina y balaustres en el pretil.



Observaciones -

Catalogación C.Ambiental

Otras protecciones -



Vivienda C/. Marconi

PROTECCIÓN

Descripción Casa de una altura con acceso a cota inferior dada la pendiente del solar. De fachada simétrica, destaca por la terraza central techada y con un arco rebajado y balaustre. Dos huecos laterales verticales, de dintel recto y recercados con una moldura completan la composición. La ornamentación está en la moldura de imposta, cuatro pilastras -sólo en la altura habitada-, cornisa y pretil de azotea.

Observaciones -

Catalogación C.Ambiental

Otras protecciones -



FEDER

FONDO EUROPEO DE DESARROLLO REGIONAL

Una manera de hacer Europa

Ermita de San Juan

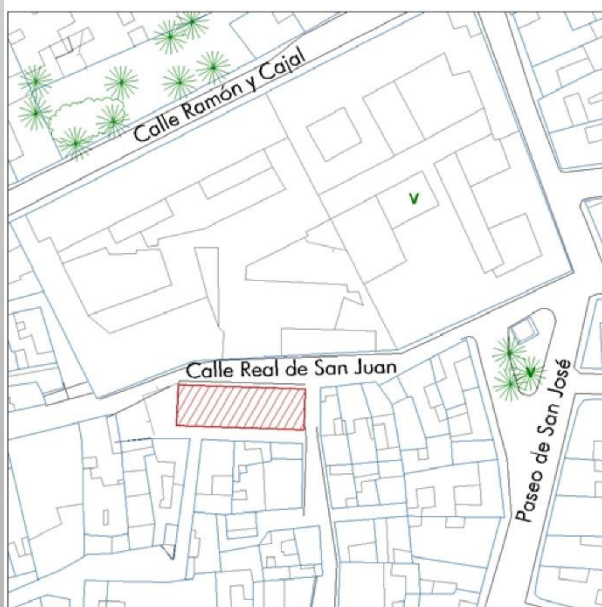
PROTECCIÓN

Descripción La ermita sigue la tradición mudéjar con artesanado y cubierta a dos aguas. La planta rectangular es de una nave, con un arco toral pétreo que la divide en dos espacios, siendo el presbiterio de planta cuadrada. El atrio se delimita con mamparas de madera y el altar se eleva sobre un escalón de cantería. La fachada tiene portada adintelada, con alfiz, óculo y remate de cornisa en frontón. La espadaña (de 1902), se sitúa en el eje de simetría y posee dos huecos de medio punto con cornisa y remate en frontón.

Observaciones Aparece ya dibujada en el plano de Pedro A. del Castillo (1686), a la vez que las primeras casas del Risco. Es parroquia desde 1942.

Catalogación B.Integral

Otras protecciones Inventario del Gobierno Canario



Vivienda C/. Marconi

PROTECCIÓN

Descripción Casa de una altura con acceso a cota inferior dada la pendiente del solar. De fachada simétrica, destaca por la terraza central techada y con un arco rebajado y balaustre. Dos huecos laterales verticales, de dintel recto y recercados con una moldura completan la composición. La ornamentación está en la moldura de imposta, cuatro pilastras -sólo en la altura habitada-, cornisa y pretil de azotea.

Observaciones -

Catalogación C.Ambiental

Otras protecciones -



FEDER

FONDO EUROPEO DE DESARROLLO REGIONAL

Una manera de hacer Europa

Inmuebles Parque D. Juan Brito, 2 al 6

PROTECCIÓN

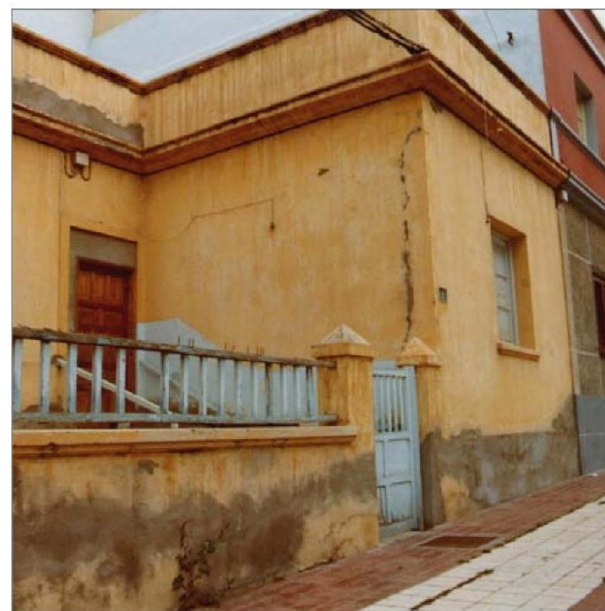
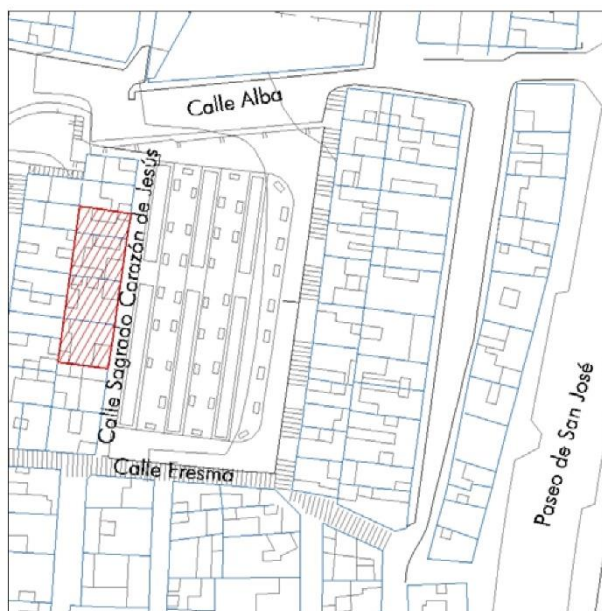
Descripción Son tres construcciones que responden a un mismo proyecto, con una crujía en "L" frontal que deja un patio de acceso. Originalmente de una altura, con huecos simples y cornisa de remate, hoy han sufrido ampliaciones en una y dos alturas más, e incluso (n. 4.) revestimientos de cantería. Se protege la fachada y el patio de acceso.

Observaciones -



Catalogación D.Parcial

Otras protecciones -



Viviendas Paseo de San José, 2 al 8

PROTECCIÓN

Descripción Serie compacta de edificios de una y dos alturas que dan fachada a una Plaza en el encuentro de los Barrios de San José y San Juan. Destacan los dos edificios de esquina y c/ Real con fachada de tres y dos huecos de dintel recto el primero -producto de una ampliación sobre casa terrera-, y tres recercados en cantería el segundo, con balcón en el eje de simetría. Se protege la crujía de fachada.

Observaciones -

Catalogación D.Parcial

Otras protecciones -



FEDER

FONDO EUROPEO DE DESARROLLO REGIONAL

Una manera de hacer Europa

Viviendas Paseo de San José, 18 al 22

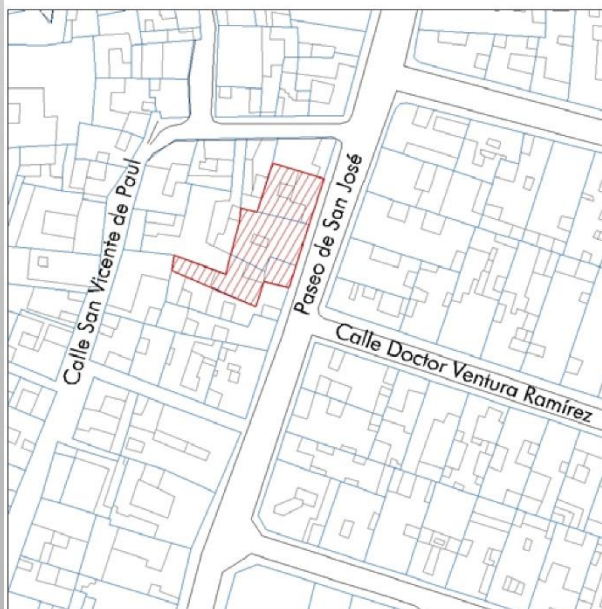
PROTECCIÓN

Descripción Se protege una casa terrera y dos casas de planta alta. La primera tiene tres huecos recercados en cantería y una serie de construcciones -volúmenes y escaleras- sobre la azotea que van ascendiendo la pendiente. Las otras son de dos y tres huecos, con balcón esta última, confiando la ornamentación a la cantería en torno a los huecos, zócalos, impostas, cornisas voladas y pilastras extremas a modo de sillares dentados.

Observaciones Esta parte del Barrio aparece ya edificada en los Planos de la Ciudad del siglo XVIII.

Catalogación C.Ambiental

Otras protecciones -



Viviendas Paseo de San José, 34

PROTECCIÓN

Descripción Edificación de una altura con patio trasero. Destaca sobre todo por un alzado disimétrico de grandes huecos correspondientes a la época de construcción. Dos ventanas laterales con carpintería de cuarterones sobre sillares de antepecho y un hueco de acceso recercado por una ancha banda de cantería.

Observaciones La casa forma unidad con el n. 36. Esta parte del Barrio aparece ya edificada en los Planos de la Ciudad del siglo XVIII.

Catalogación C.Ambiental

Otras protecciones -



FEDER

FONDO EUROPEO DE DESARROLLO REGIONAL

Una manera de hacer Europa

Viviendas Paseo de San José, 36

PROTECCIÓN

Descripción Edificio de dos alturas con patio en la medianería y en segunda crujía. El cuerpo de fachada tiene un alzado simétrico producto de dos intervenciones: la planta baja, con huecos recercados en cantería, dintel recto y guardapolvos y la planta alta, con huecos de pretil abalaustrado, también con cantería, de dintel curvo y guardapolvos horizontal. Un balcón de balaustres de hierro cuelga ante el hueco central. La piedra aparece volada en la cornisa de la primera edificación y sobre el gran entablamento de la planta superior, así como en pilastras, zócalo y pretil de azotea.

Observaciones La casa forma unidad con el n. 34. Esta parte del Barrio aparece ya edificada en los Planos de la Ciudad del siglo XVIII.

Catalogación C.Ambiental

Otras protecciones -



Viviendas Paseo de San José, 44 al 48

PROTECCIÓN

Descripción Se protege la primera crujía de una variada serie de edificios de entre una y dos alturas que resumen la arquitectura original del Barrio. Así, el n. 48 muy transformado pero que conserva la relación hueco-macizo o el recercado de piedra propios del siglo XVIII, o el alzado simétrico propio del "neoclásico isleño" (n. 46), de huecos con ventanas de guillotina recercados en cantería simple, y el uso "ornamental" de la cantería grecada con marcadas dovelas en torno a los huecos del n. 44.



Observaciones Esta parte del Barrio aparece ya edificada en los Planos de la Ciudad del siglo XVIII.

Catalogación D.Parcial

Otras protecciones -



FEDER

FONDO EUROPEO DE DESARROLLO REGIONAL

Una manera de hacer Europa

Viviendas Paseo de San José, 64

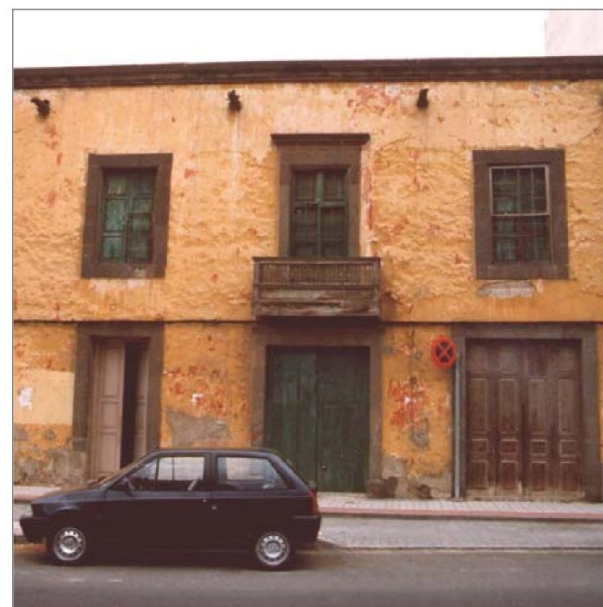
PROTECCIÓN

Descripción Se trata de una gran edificio de alzado característico del "neoclásico isleño", con grandes huecos recercados en cantería y ventanas de guillotina en la planta alta. Allí, el central, con guardapolvos sobre el dintel, tiene un balcón de entrelazos de madera sobre el gran hueco central de planta baja. Una cornisa volada a la altura del pretil está entre dos pilastras laterales, y se disponen cuatro gárgolas de piedra. Se protege la fachada principal hacia el Paseo de San José, como elemento definidor de la trama urbana y como imagen histórica, así como la primera crujía vinculada a ella.

Observaciones Esta parte del Barrio aparece ya edificada en los Planos de la Ciudad del siglo XVIII. La normativa de aplicación se recoge en el capítulo relativo a parcelas calificadas con uso Cultural, de las Normas de Ordenación Pormenorizada del PGO.

Catalogación C.Ambiental

Otras protecciones -



Viviendas Paseo de San José, 74 - 76

PROTECCIÓN

Descripción Se protege dos casas de planta alta separadas por un pasaje y con patios interiores. Ambas tienen un alzado similar, con cuatro huecos por planta y balcón corrido sobre los centrales. Las ventanas y accesos son de dintel curvo, con guardapolvos, y se recercan en cantería. Este material ornamenta los zócalos, impostas, cornisas voladas y pilastras extremas.



Observaciones Esta parte del Barrio aparece ya edificada en los Planos de la Ciudad del siglo XVIII.

Catalogación C.Ambiental

Otras protecciones -



FEDER

FONDO EUROPEO DE DESARROLLO REGIONAL

Una manera de hacer Europa

Viviendas Paseo de San José, 80 al 84

PROTECCIÓN

Descripción Son tres casas muy estrechas -de una crujía- que van desde los dos huecos por planta a los cuatro. Ésta tiene un alzado simétrico, con balcón de balaustres de hierro sobre los dos huecos centrales, cornisa y cantería en el recercado. Las otras dos tienen huecos verticales con recercado de madera la de dos (n. 82) y moldura la de tres (n. 84), ésta con balcón central y ambas con una cornisa de piedra sobre el pretil de azotea.

Observaciones Esta parte del Barrio aparece ya edificada en los Planos de la Ciudad del siglo XVIII.

Catalogación C.Ambiental

Otras protecciones -



Viviendas Paseo de San José, 96

PROTECCIÓN

Descripción Edificación de una altura, simple, en la que destacan dos huecos de fachada de una buena dimensión y recercados por grandes sillares de cantería -con las características molduras esquineras- donde se ha realizado un abocinamiento interior. Tiene una zócalo de canto rodado.



Observaciones Esta parte del Barrio aparece ya edificada en los Planos de la Ciudad del siglo XVIII.

Catalogación C.Ambiental

Otras protecciones -



FEDER

FONDO EUROPEO DE DESARROLLO REGIONAL

Una manera de hacer Europa

Viviendas Paseo de San José, 118

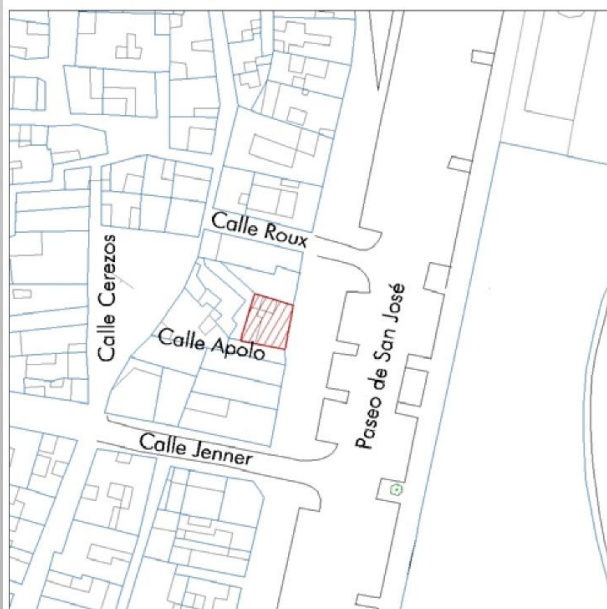
PROTECCIÓN

Descripción Sobre una planta de pequeñas dimensiones se desarrolla este edificio de dos alturas que destaca por la crujía de fachada que aquí se protege. De cuatro huecos recercados con molduras y guirnaldas sobre guardapolvo recto en planta alta, tiene una balcon central sobre ménsulas de balaustrada muy ornamentada. Las pilastras laterales se coronan con jarrones sobre el pretil abalaustrado.

Observaciones -

Catalogación D.Parcial

Otras protecciones -



FEDER

FONDO EUROPEO DE DESARROLLO REGIONAL

Una manera de hacer Europa

Patrimonio Medioambiental

FEDER

FONDO EUROPEO DE DESARROLLO REGIONAL

Una manera de hacer Europa

Lomos sedimentarios y tabaibal en laderas del Lasso y San José

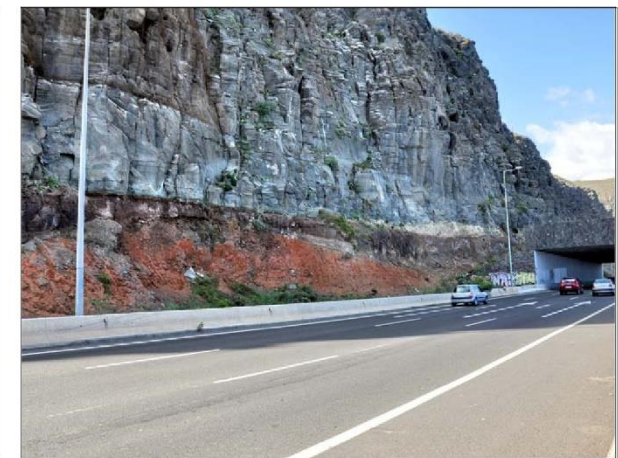


FEDER

FONDO EUROPEO DE DESARROLLO REGIONAL

Una manera de hacer Europa

Acantilado y biodiversidad en el escarpe de La Laja



FEDER

FONDO EUROPEO DE DESARROLLO REGIONAL

Una manera de hacer Europa

Biodiversidad y paisaje marítimo entre Vega de san José, San Cristóbal y la Playa de La Laja

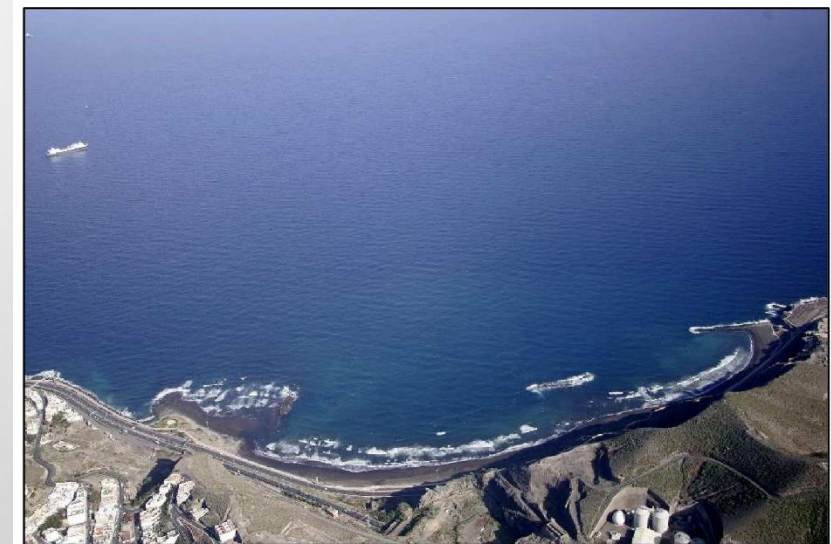
- Perímetro litoral básicamente definido por la escollera y el Paseo de la Avenida Marítima que hacen de protección marítima de la Autovía del Sur, la cual separa la zona marina de la trama urbana.
- Su emplazamiento en contacto directo con la trama urbana le confieren especial relevancia estratégica en la renovación urbana. Zona de relevancia socio-cultural asociada al desarrollo de la vela latina canaria.



- Entorno litoral definido por la playa de callaos de mayor relevancia del municipio y una zona rocosa intermareal de interés por su biodiversidad que se circunda por el paseo litoral sobre el que se vuelva la trama urbana tradicional.
- Presencia relevante del Castillo de San Cristóbal o Torre de San Pedro Martir, definido como Bien de interés Cultural. Zona de relevancia socio-cultural asociada al desarrollo de la vela latina canaria..



- Entorno litoral definido una costa rocosa en la base del acantilado fósil de La Laja, cuyo tramo central aparece por una playa de arena volcánica que se complementa con el sustrato rocoso intermareal. Se trata de una zona de alto interés geomorfológico, paisajístico y de biodiversidad asociada a entornos litorales y marinos de estas características.
- Bordeado por la Autovía del Sur, se trata de un frente litoral con moderada intensidad de uso de esparcimiento costero.

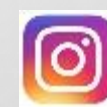


FEDER
FONDO EUROPEO DE DESARROLLO REGIONAL
Una manera de hacer Europa

Muchas gracias por la atención y el tiempo

Consulte más información en nuestra web:
<https://www.laspalmasgc.es/es/areas-tematicas/innovacion/edusi>

o en las redes sociales:



comunicación.dusi@laspalmasgc.es

