



## Estrategia de Desarrollo Urbano Sostenible Integrado de Las Palmas de Gran Canaria

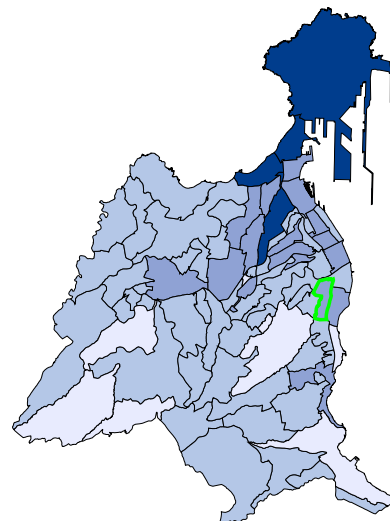
# EL CONO SUR. Resumen demográfico

### 1. Demografía

#### Localización

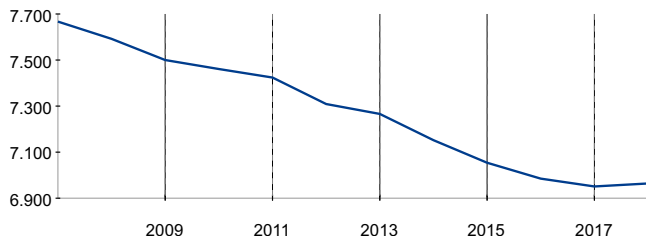
Superficie (Km²)	0,57
Densidad de población (Hab / Km²)	12.315,48
Población	6.964

#### Población por núcleos



#### Evolución de la población

Año	Hombres	Mujeres	Total
2009	3.728	3.772	7.500
2010	3.737	3.724	7.461
2011	3.722	3.702	7.424
2012	3.660	3.649	7.309
2013	3.657	3.609	7.266
2014	3.624	3.528	7.152
2015	3.551	3.503	7.054
2016	3.508	3.477	6.985
2017	3.499	3.452	6.951
2018	3.494	3.470	6.964

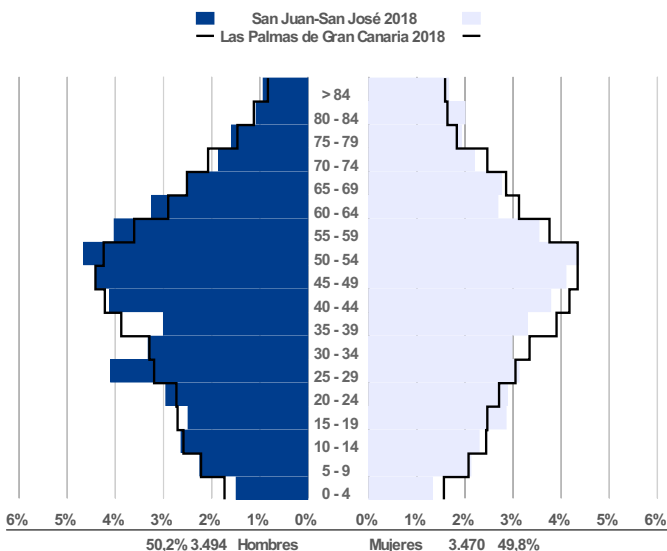


6.964

San Juan-San José

- 20.000 y más hab (4)
- de 5.000 a 20.000 hab (17)
- de 1.000 a 5.000 hab (51)
- menos de 1.000 hab (8)

#### Estructura de la población



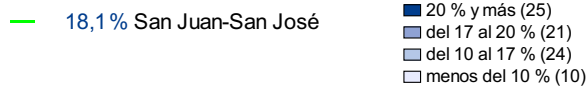
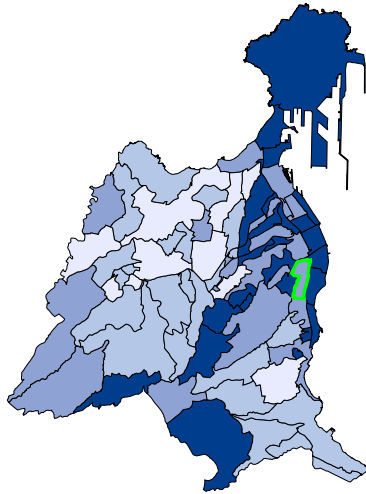
#### Indicadores demográficos

Indicadores demográficos	San Juan-San José	Las Palmas
Dependencia	43,7 %	43,6 %
Envejecimiento	18,4 %	18,0 %
Juventud	65,3 %	69,1 %
Maternidad	12,1 %	13,5 %
Tendencia	64,1 %	76,4 %
Reemplazo	96,9 %	87,1 %

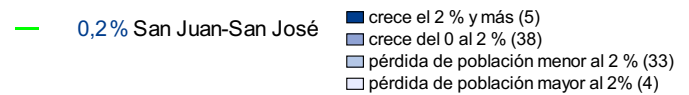
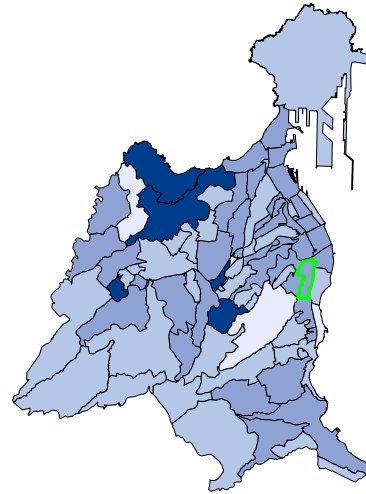
Dependencia	$((\text{Pob. } <15 + \text{Pob. } >64) / \text{Pob. de } 15 \text{ a } 64) * 100$
Envejecimiento	$(\text{Pob. } >64 / \text{Pob. Total}) * 100$
Juventud	$(\text{Pob. } <15 / \text{Pob. } >64) * 100$
Maternidad	$(\text{Pob. } 0 \text{ a } 4 / \text{Pob. Mujeres } 15 \text{ a } 49) * 100$
Tendencia	$(\text{Pob. } 0 \text{ a } 4 / \text{Pob. } 5 \text{ a } 9) * 100$
Reemplazo	$(\text{Pob. } 20 \text{ a } 29 / \text{Pob. } 55 \text{ a } 64) * 100$

Fuente: Instituto Nacional de Estadística (INE). 2018

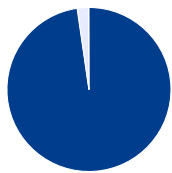
### Porcentaje de población mayor de 64 años



### Crecimiento de la población respecto al año anterior

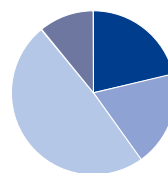


### Población extranjera



▶ Españoles	6.790	97,5%
▶ Extranjeros	161	2,3%

### Población extranjera por continentes

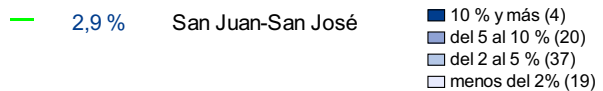
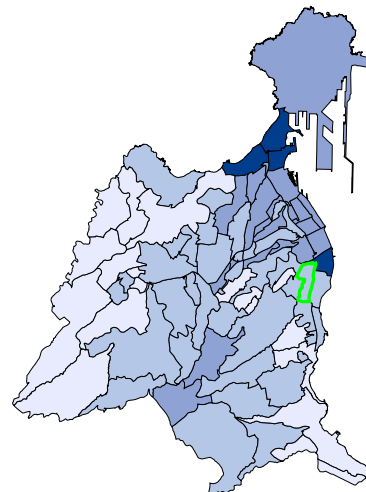


▶ Europa	43	26,7%
▶ África	38	23,6%
▶ América	99	61,5%
▶ Asia	22	13,7%
▶ Oceanía y apátridas	0	0,0%

### Población extranjera por nacionalidad

	Total	%	Hombres	%	Mujeres	%
Total	161	2,3	85	52,8	76	47,2
Europa	43	26,7	24	14,9	19	11,8
Unión Europea	39	24,2	21	13,0	18	11,2
Reino Unido	2	1,2	1	0,6	1	0,6
Alemania	3	1,9	1	0,6	2	1,2
Francia	3	1,9	2	1,2	1	0,6
Rumanía	4	2,5	1	0,6	3	1,9
Resto Europa	4	2,5	3	1,9	1	0,6
África	38	23,6	30	18,6	8	5,0
Marruecos	19	11,8	16	9,9	3	1,9
América	99	61,5	44	27,3	55	34,2
Colombia	18	11,2	8	5,0	10	6,2
Ecuador	4	2,5	0	0,0	4	2,5
Argentina	8	5,0	6	3,7	2	1,2
Asia	22	13,7	10	6,2	12	7,5
Oceanía y apátridas	0	0,0	0	0,0	0	0,0

### Porcentaje de población extranjera sobre el total de la población



Nota: El porcentaje por nacionalidad está calculado sobre el total de extranjeros y el porcentaje de extranjeros, sobre el total de la población

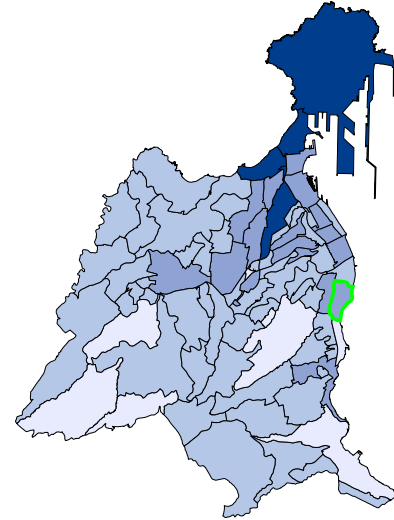
Fuente: Instituto Nacional de Estadística (INE). 2018

### 1. Demografía

#### Localización

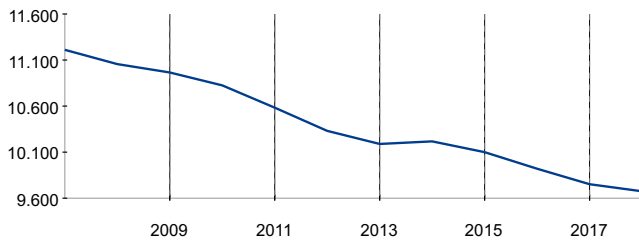
Superficie (Km²)	0,66
Densidad de población (Hab / Km²)	14.660,16
Población	9.675

#### Población por núcleos



#### Evolución de la población

Año	Hombres	Mujeres	Total
2009	5.382	5.583	10.965
2010	5.265	5.560	10.825
2011	5.140	5.443	10.583
2012	5.027	5.304	10.331
2013	4.944	5.245	10.189
2014	4.919	5.298	10.217
2015	4.838	5.262	10.100
2016	4.785	5.135	9.920
2017	4.693	5.059	9.752
2018	4.672	5.003	9.675

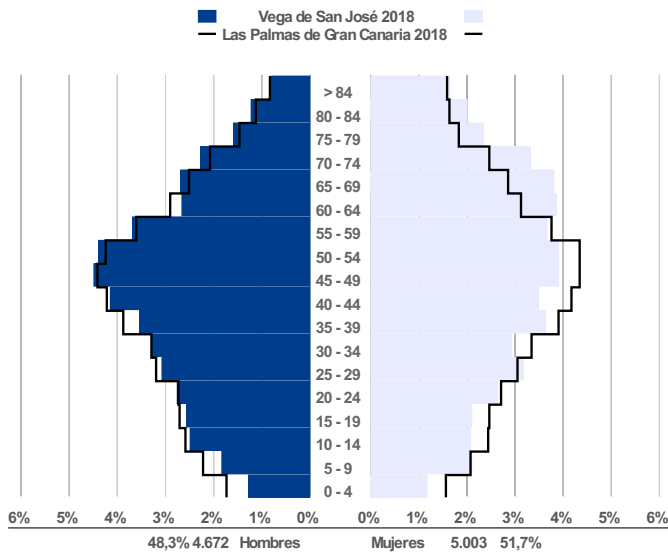


9.675

Vega de San José

- 20.000 y más hab (4)
- de 5.000 a 20.000 hab (17)
- de 1.000 a 5.000 hab (51)
- menos de 1.000 hab (8)

#### Estructura de la población



#### Indicadores demográficos

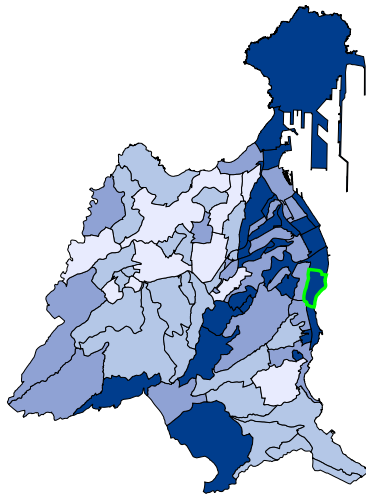
Indicadores demográficos	Vega de San José	Las Palmas
Dependencia	47,9 %	43,6 %
Envejecimiento	21,5 %	18,0 %
Juventud	50,4 %	69,1 %
Maternidad	11,1 %	13,5 %
Tendencia	62,3 %	76,4 %
Reemplazo	83,9 %	87,1 %

Dependencia	$((\text{Pob. } <15 + \text{Pob. } >64) / \text{Pob. de } 15 \text{ a } 64) * 100$
Envejecimiento	$(\text{Pob. } >64 / \text{Pob. Total}) * 100$
Juventud	$(\text{Pob. } <15 / \text{Pob. } >64) * 100$
Maternidad	$(\text{Pob. } 0 \text{ a } 4 / \text{Pob. Mujeres } 15 \text{ a } 49) * 100$
Tendencia	$(\text{Pob. } 0 \text{ a } 4 / \text{Pob. } 5 \text{ a } 9) * 100$
Reemplazo	$(\text{Pob. } 20 \text{ a } 29 / \text{Pob. } 55 \text{ a } 64) * 100$

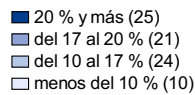
Fuente: Instituto Nacional de Estadística (INE). 2018



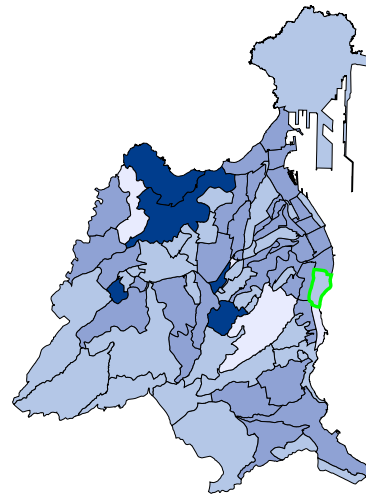
### Porcentaje de población mayor de 64 años



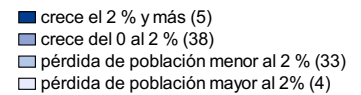
— 21,1% Vega de San José



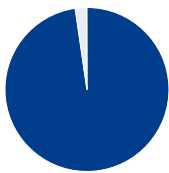
### Crecimiento de la población respecto al año anterior



— -0,8% Vega de San José

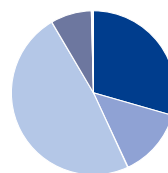


### Población extranjera



▶ Españoles	9.526	98,5%
▶ Extranjeros	226	2,3%

### Población extranjera por continentes

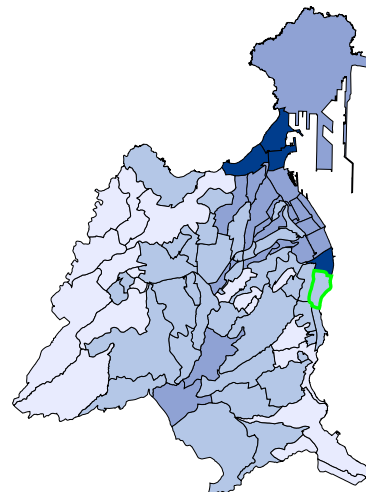


▶ Europa	73	32,3%
▶ África	34	15,0%
▶ América	120	53,1%
▶ Asia	20	8,8%
▶ Oceanía y apátridas	1	0,4%

### Población extranjera por nacionalidad

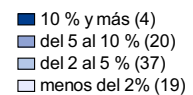
	Total	%	Hombres	%	Mujeres	%
Total	226	2,3	111	49,1	115	50,9
Europa	73	32,3	35	15,5	38	16,8
Unión Europea	67	29,6	32	14,2	35	15,5
Reino Unido	3	1,3	0	0,0	3	1,3
Alemania	6	2,7	3	1,3	3	1,3
Francia	3	1,3	0	0,0	3	1,3
Rumanía	12	5,3	5	2,2	7	3,1
Resto Europa	6	2,7	3	1,3	3	1,3
África	34	15,0	26	11,5	8	3,5
Marruecos	9	4,0	7	3,1	2	0,9
América	120	53,1	47	20,8	73	32,3
Colombia	13	5,8	6	2,7	7	3,1
Ecuador	6	2,7	2	0,9	4	1,8
Argentina	16	7,1	9	4,0	7	3,1
Asia	20	8,8	8	3,5	12	5,3
Oceanía y apátridas	1	0,4	1	0,4	0	0,0

### Porcentaje de población extranjera sobre el total de la población



— 2,6% Vega de San José

Vega de San José



Nota: El porcentaje por nacionalidad está calculado sobre el total de extranjeros y el porcentaje de extranjeros, sobre el total de la población

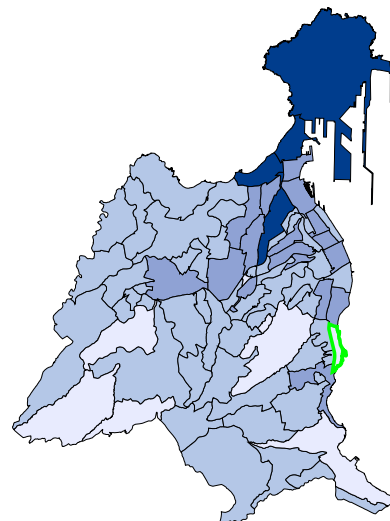
Fuente: Instituto Nacional de Estadística (INE). 2018

### 1. Demografía

#### Localización

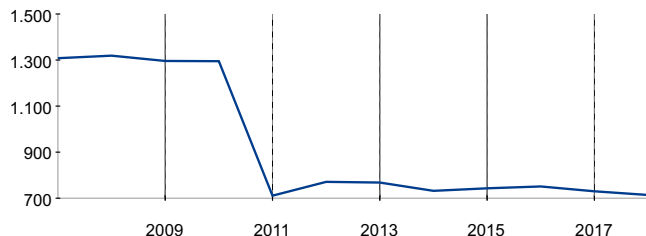
Superficie (Km²)	0,40
Densidad de población (Hab / Km²)	1.783,51
Población	714

#### Población por núcleos



#### Evolución de la población

Año	Hombres	Mujeres	Total
2009	666	630	1.296
2010	655	640	1.295
2011	362	349	711
2012	388	383	771
2013	379	389	768
2014	365	367	732
2015	372	371	743
2016	378	373	751
2017	369	361	730
2018	356	358	714

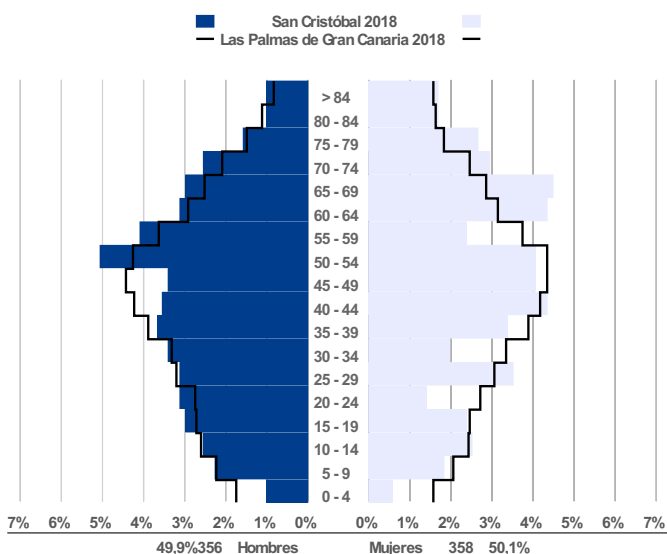


714

San Cristóbal

- 20.000 y más hab (4)
- de 5.000 a 20.000 hab (17)
- de 1.000 a 5.000 hab (51)
- menos de 1.000 hab (8)

#### Estructura de la población



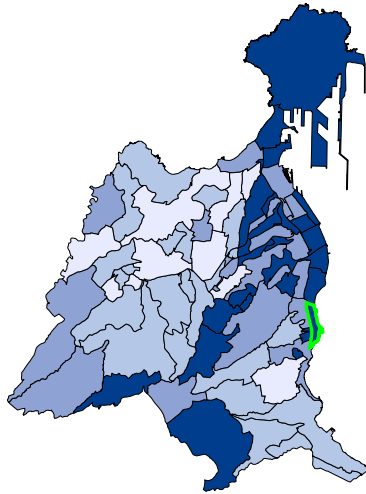
#### Indicadores demográficos

Indicadores demográficos	San Cristóbal	Las Palmas
Dependencia	49,4 %	43,6 %
Envejecimiento	22,4 %	18,0 %
Juventud	47,5 %	69,1 %
Maternidad	7,3 %	13,5 %
Tendencia	37,9 %	76,4 %
Reemplazo	79,8 %	87,1 %

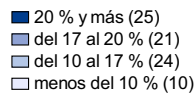
Dependencia	$((\text{Pob. } <15 + \text{Pob. } >64) / \text{Pob. de } 15 \text{ a } 64) * 100$
Envejecimiento	$(\text{Pob. } >64 / \text{Pob. Total}) * 100$
Juventud	$(\text{Pob. } <15 / \text{Pob. } >64) * 100$
Maternidad	$(\text{Pob. } 0 \text{ a } 4 / \text{Pob. Mujeres } 15 \text{ a } 49) * 100$
Tendencia	$(\text{Pob. } 0 \text{ a } 4 / \text{Pob. } 5 \text{ a } 9) * 100$
Reemplazo	$(\text{Pob. } 20 \text{ a } 29 / \text{Pob. } 55 \text{ a } 64) * 100$

Fuente: Instituto Nacional de Estadística (INE). 2018

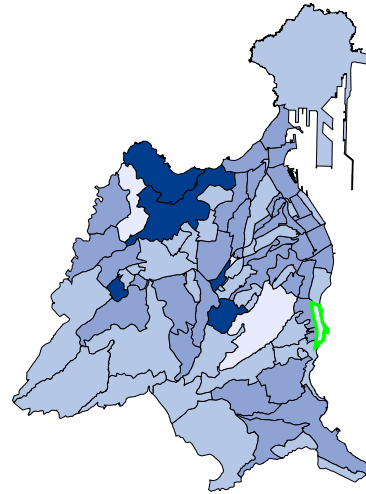
### Porcentaje de población mayor de 64 años



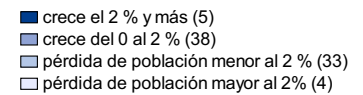
— 21,6% San Cristóbal



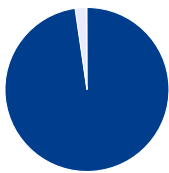
### Crecimiento de la población respecto al año anterior



— -2,2% San Cristóbal

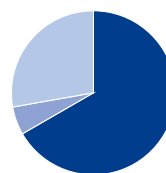


### Población extranjera



▶ Españoles	713	99,9%
▶ Extranjeros	17	2,4%

### Población extranjera por continentes

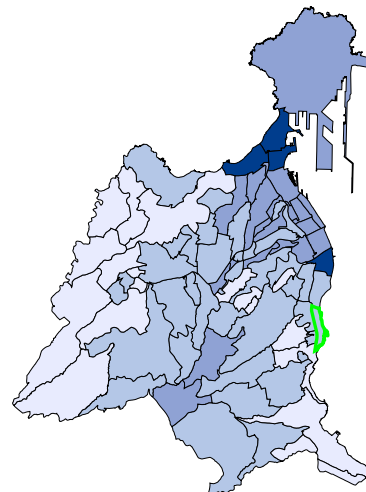


▶ Europa	12	70,6%
▶ África	1	5,9%
▶ América	5	29,4%
▶ Asia	0	0,0%
▶ Oceanía y apátridas	0	0,0%

### Población extranjera por nacionalidad

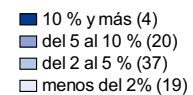
	Total	%	Hombres	%	Mujeres	%
Total	17	2,4	10	58,8	7	41,2
Europa	12	70,6	6	35,3	6	35,3
Unión Europea	12	70,6	6	35,3	6	35,3
Reino Unido	0	0,0	0	0,0	0	0,0
Alemania	4	23,5	2	11,8	2	11,8
Francia	0	0,0	0	0,0	0	0,0
Rumanía	3	17,6	1	5,9	2	11,8
Resto Europa	0	0,0	0	0,0	0	0,0
África	1	5,9	1	5,9	0	0,0
Marruecos	1	5,9	1	5,9	0	0,0
América	5	29,4	3	17,6	2	11,8
Colombia	0	0,0	0	0,0	0	0,0
Ecuador	0	0,0	0	0,0	0	0,0
Argentina	0	0,0	0	0,0	0	0,0
Asia	0	0,0	0	0,0	0	0,0
Oceanía y apátridas	0	0,0	0	0,0	0	0,0

### Porcentaje de población extranjera sobre el total de la población



— 2,5%

San Cristóbal



Nota: El porcentaje por nacionalidad está calculado sobre el total de extranjeros y el porcentaje de extranjeros, sobre el total de la población

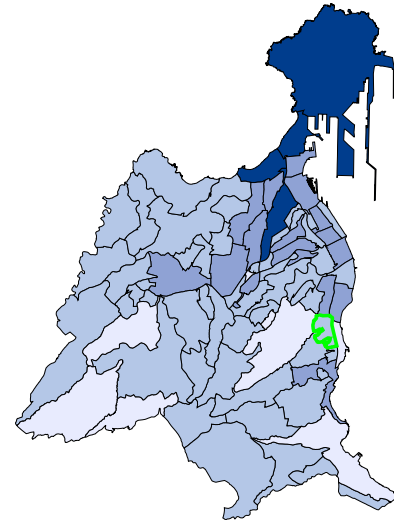
Fuente: Instituto Nacional de Estadística (INE). 2018

### 1. Demografía

#### Localización

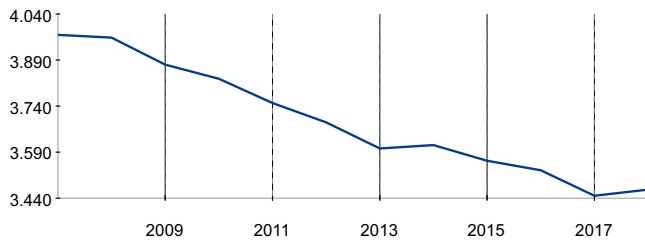
Superficie (Km²)	0,56
Densidad de población (Hab / Km²)	6.144,14
Población	3.468

#### Población por núcleos



#### Evolución de la población

Año	Hombres	Mujeres	Total
2009	1.885	1.990	3.875
2010	1.854	1.975	3.829
2011	1.827	1.923	3.750
2012	1.803	1.884	3.687
2013	1.761	1.841	3.602
2014	1.765	1.848	3.613
2015	1.746	1.816	3.562
2016	1.728	1.803	3.531
2017	1.683	1.765	3.448
2018	1.689	1.779	3.468

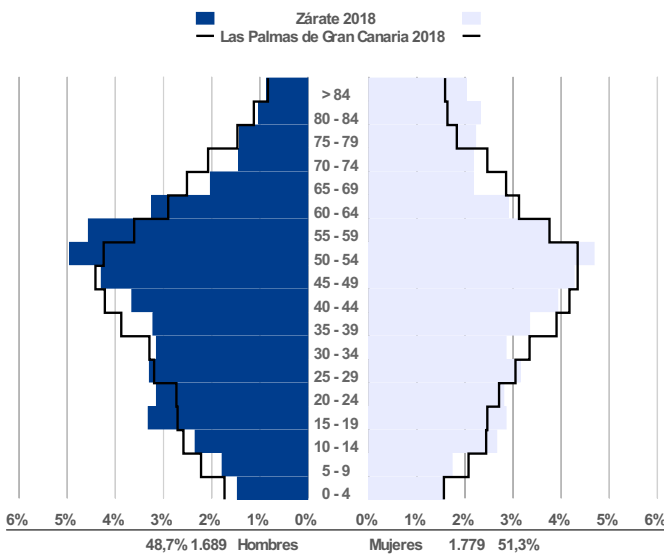


3.468

Zárate

- 20.000 y más hab (4)
- de 5.000 a 20.000 hab (17)
- de 1.000 a 5.000 hab (51)
- menos de 1.000 hab (8)

#### Estructura de la población



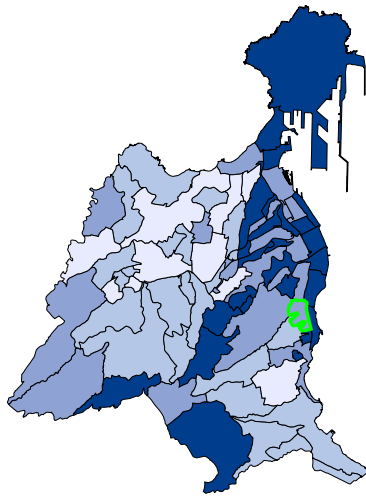
#### Indicadores demográficos

Indicadores demográficos	Zárate	Las Palmas
Dependencia	40,8 %	43,6 %
Envejecimiento	17,5 %	18,0 %
Juventud	65,4 %	69,1 %
Maternidad	12,9 %	13,5 %
Tendencia	86,0 %	76,4 %
Reemplazo	85,6 %	87,1 %

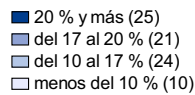
Dependencia	$((\text{Pob. } <15 + \text{Pob. } >64) / \text{Pob. de } 15 \text{ a } 64) * 100$
Envejecimiento	$(\text{Pob. } >64 / \text{Pob. Total}) * 100$
Juventud	$(\text{Pob. } <15 / \text{Pob. } >64) * 100$
Maternidad	$(\text{Pob. } 0 \text{ a } 4 / \text{Pob. Mujeres } 15 \text{ a } 49) * 100$
Tendencia	$(\text{Pob. } 0 \text{ a } 4 / \text{Pob. } 5 \text{ a } 9) * 100$
Reemplazo	$(\text{Pob. } 20 \text{ a } 29 / \text{Pob. } 55 \text{ a } 64) * 100$

Fuente: Instituto Nacional de Estadística (INE). 2018

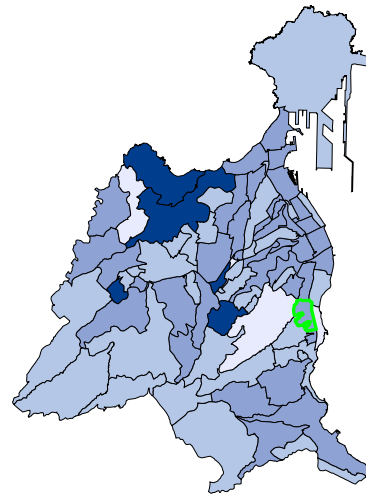
### Porcentaje de población mayor de 64 años



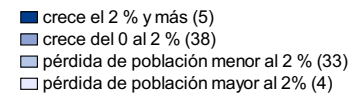
17,5% Zárate



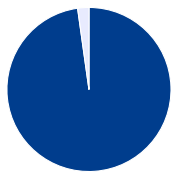
### Crecimiento de la población respecto al año anterior



0,6% Zárate

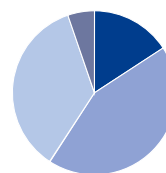


### Población extranjera



▶ Españoles	3.372	97,2%
▶ Extranjeros	76	2,2%

### Población extranjera por continentes

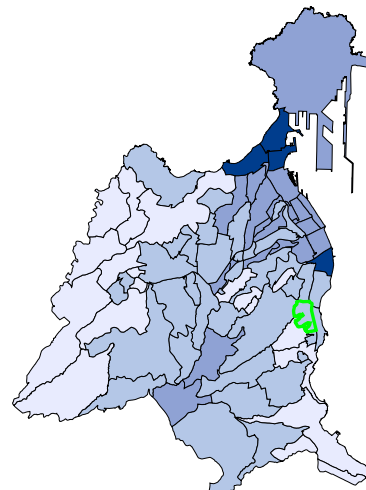


▶ Europa	12	15,8%
▶ África	33	43,4%
▶ América	27	35,5%
▶ Asia	4	5,3%
▶ Oceanía y apátridas	0	0,0%

### Población extranjera por nacionalidad

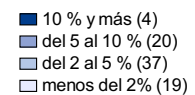
	Total	%	Hombres	%	Mujeres	%
Total	76	2,2	41	53,9	35	46,1
Europa	12	15,8	5	6,6	7	9,2
Unión Europea	10	13,2	4	5,3	6	7,9
Reino Unido	1	1,3	0	0,0	1	1,3
Alemania	1	1,3	0	0,0	1	1,3
Francia	0	0,0	0	0,0	0	0,0
Rumanía	0	0,0	0	0,0	0	0,0
Resto Europa	2	2,6	1	1,3	1	1,3
África	33	43,4	17	22,4	16	21,1
Marruecos	8	10,5	6	7,9	2	2,6
América	27	35,5	12	15,8	15	19,7
Colombia	6	7,9	2	2,6	4	5,3
Ecuador	1	1,3	0	0,0	1	1,3
Argentina	5	6,6	3	3,9	2	2,6
Asia	4	5,3	1	1,3	3	3,9
Oceanía y apátridas	0	0,0	0	0,0	0	0,0

### Porcentaje de población extranjera sobre el total de la población



2,2% Zárate

Zárate



Nota: El porcentaje por nacionalidad está calculado sobre el total de extranjeros y el porcentaje de extranjeros, sobre el total de la población

Fuente: Instituto Nacional de Estadística (INE). 2018

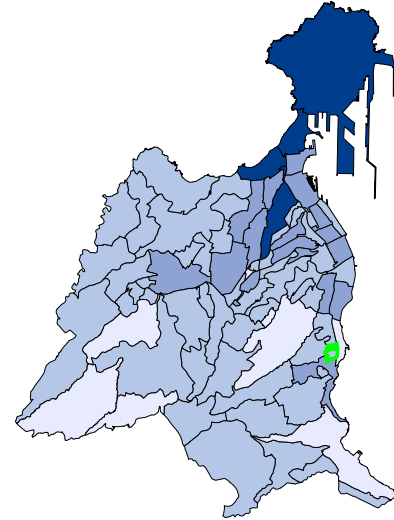


### 1. Demografía

#### Localización

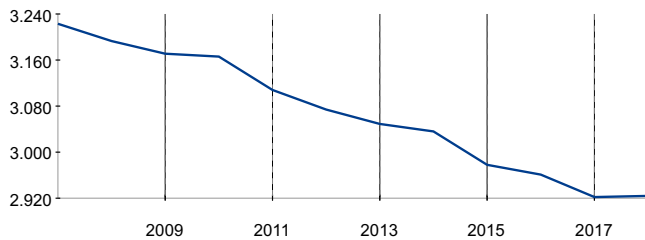
Superficie (Km²)	0,16
Densidad de población (Hab / Km²)	18.532,60
Población	2.924

#### Población por núcleos



#### Evolución de la población

Año	Hombres	Mujeres	Total
2009	1.537	1.634	3.171
2010	1.531	1.635	3.166
2011	1.504	1.604	3.108
2012	1.485	1.589	3.074
2013	1.481	1.568	3.049
2014	1.481	1.555	3.036
2015	1.464	1.514	2.978
2016	1.450	1.511	2.961
2017	1.431	1.491	2.922
2018	1.425	1.499	2.924

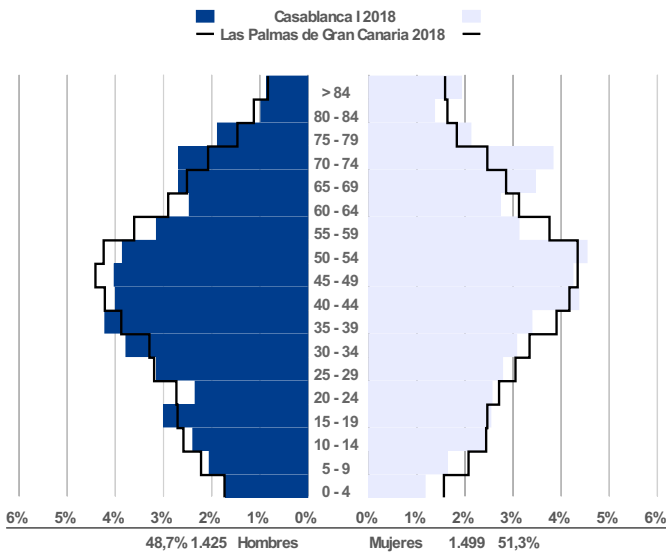


2.924

Casablanca I

- 20.000 y más hab (4)
- de 5.000 a 20.000 hab (17)
- de 1.000 a 5.000 hab (51)
- menos de 1.000 hab (8)

#### Estructura de la población



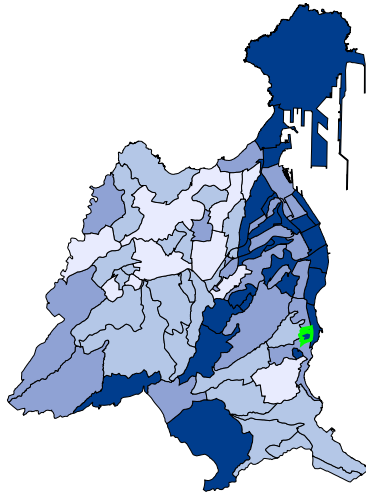
#### Indicadores demográficos

Indicadores demográficos	Casablanca I	Las Palmas
Dependencia	49,1 %	43,6 %
Envejecimiento	21,7 %	18,0 %
Juventud	52,1 %	69,1 %
Maternidad	12,4 %	13,5 %
Tendencia	77,6 %	76,4 %
Reemplazo	94,6 %	87,1 %

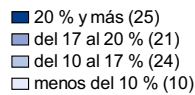
Dependencia	$((\text{Pob. } <15 + \text{Pob. } >64) / \text{Pob. de } 15 \text{ a } 64) * 100$
Envejecimiento	$(\text{Pob. } >64 / \text{Pob. Total}) * 100$
Juventud	$(\text{Pob. } <15 / \text{Pob. } >64) * 100$
Maternidad	$(\text{Pob. } 0 \text{ a } 4 / \text{Pob. Mujeres } 15 \text{ a } 49) * 100$
Tendencia	$(\text{Pob. } 0 \text{ a } 4 / \text{Pob. } 5 \text{ a } 9) * 100$
Reemplazo	$(\text{Pob. } 20 \text{ a } 29 / \text{Pob. } 55 \text{ a } 64) * 100$

Fuente: Instituto Nacional de Estadística (INE). 2018

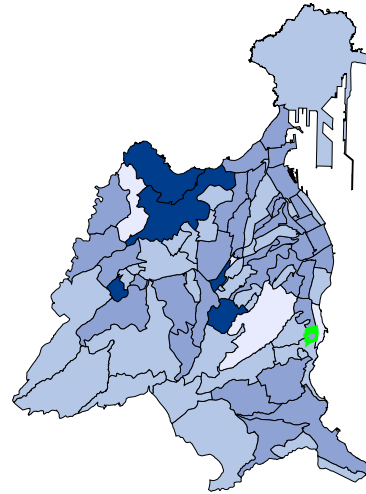
### Porcentaje de población mayor de 64 años



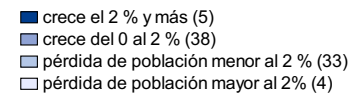
21,4% Casablanca I



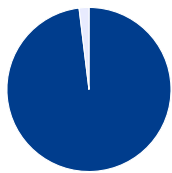
### Crecimiento de la población respecto al año anterior



0,1% Casablanca I

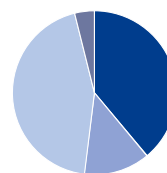


### Población extranjera



▶ Españoles	2.866	98,0%
▶ Extranjeros	56	1,9%

### Población extranjera por continentes

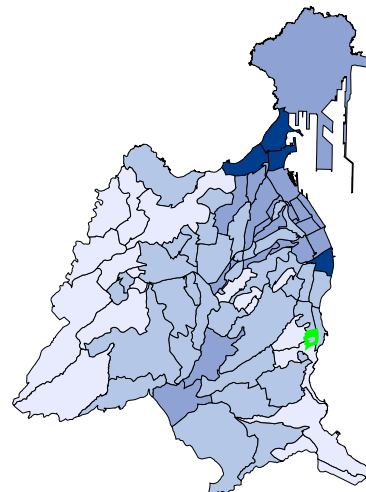


▶ Europa	30	53,6%
▶ África	10	17,9%
▶ América	34	60,7%
▶ Asia	3	5,4%
▶ Oceanía y apátridas	0	0,0%

### Población extranjera por nacionalidad

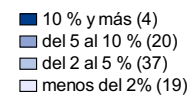
	Total	%	Hombres	%	Mujeres	%
Total	56	1,9	26	46,4	30	53,6
Europa	30	53,6	13	23,2	17	30,4
Unión Europea	28	50,0	13	23,2	15	26,8
Reino Unido	0	0,0	0	0,0	0	0,0
Alemania	4	7,1	2	3,6	2	3,6
Francia	0	0,0	0	0,0	0	0,0
Rumanía	0	0,0	0	0,0	0	0,0
Resto Europa	2	3,6	0	0,0	2	3,6
África	10	17,9	6	10,7	4	7,1
Marruecos	3	5,4	1	1,8	2	3,6
América	34	60,7	17	30,4	17	30,4
Colombia	11	19,6	7	12,5	4	7,1
Ecuador	1	1,8	0	0,0	1	1,8
Argentina	1	1,8	0	0,0	1	1,8
Asia	3	5,4	1	1,8	2	3,6
Oceanía y apátridas	0	0,0	0	0,0	0	0,0

### Porcentaje de población extranjera sobre el total de la población



2,6%

Casablanca I



Nota: El porcentaje por nacionalidad está calculado sobre el total de extranjeros y el porcentaje de extranjeros, sobre el total de la población

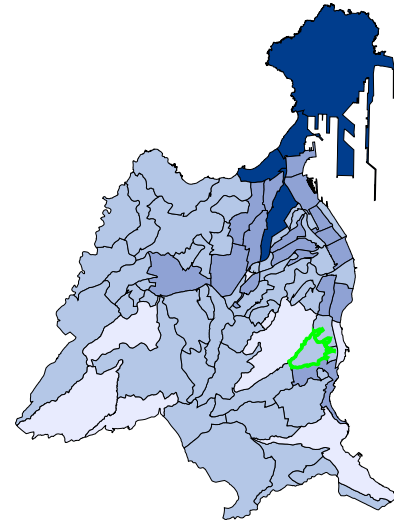
Fuente: Instituto Nacional de Estadística (INE). 2018

### 1. Demografía

#### Localización

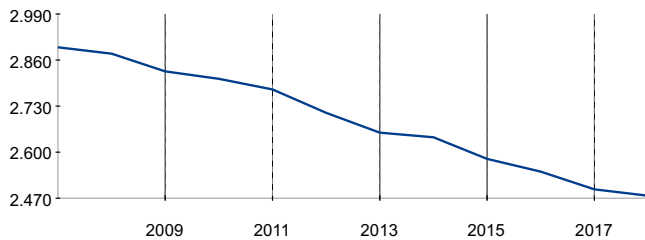
Superficie (Km²)	0,87
Densidad de población (Hab / Km²)	2.852,66
Población	2.477

#### Población por núcleos



#### Evolución de la población

Año	Hombres	Mujeres	Total
2009	1.367	1.461	2.828
2010	1.359	1.448	2.807
2011	1.331	1.446	2.777
2012	1.297	1.414	2.711
2013	1.273	1.382	2.655
2014	1.269	1.373	2.642
2015	1.253	1.328	2.581
2016	1.233	1.312	2.545
2017	1.219	1.276	2.495
2018	1.215	1.262	2.477

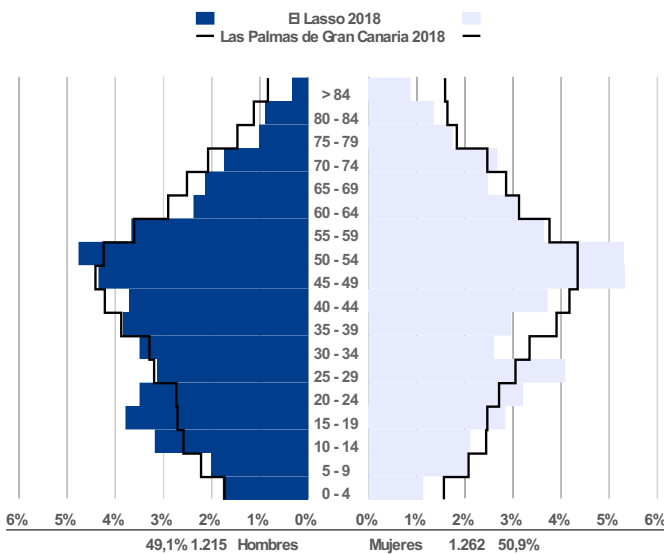


2.477

El Lasso

- 20.000 y más hab (4)
- de 5.000 a 20.000 hab (17)
- de 1.000 a 5.000 hab (51)
- menos de 1.000 hab (8)

#### Estructura de la población



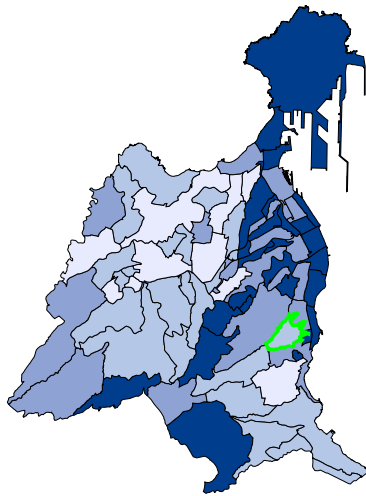
#### Indicadores demográficos

Indicadores demográficos	El Lasso	Las Palmas
Dependencia	37,1 %	43,6 %
Envejecimiento	14,9 %	18,0 %
Juventud	81,1 %	69,1 %
Maternidad	11,6 %	13,5 %
Tendencia	71,7 %	76,4 %
Reemplazo	109,2 %	87,1 %

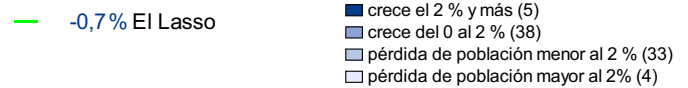
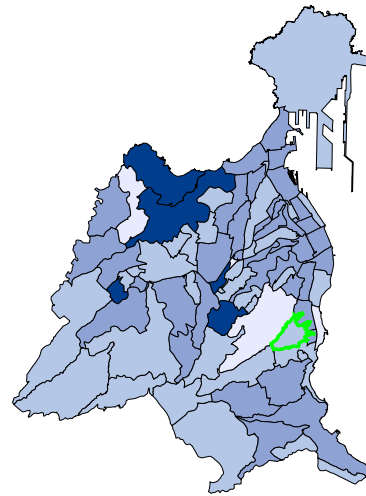
Dependencia	$((\text{Pob. } <15 + \text{Pob. } >64) / \text{Pob. de } 15 \text{ a } 64) * 100$
Envejecimiento	$(\text{Pob. } >64 / \text{Pob. Total}) * 100$
Juventud	$(\text{Pob. } <15 / \text{Pob. } >64) * 100$
Maternidad	$(\text{Pob. } 0 \text{ a } 4 / \text{Pob. Mujeres } 15 \text{ a } 49) * 100$
Tendencia	$(\text{Pob. } 0 \text{ a } 4 / \text{Pob. } 5 \text{ a } 9) * 100$
Reemplazo	$(\text{Pob. } 20 \text{ a } 29 / \text{Pob. } 55 \text{ a } 64) * 100$

Fuente: Instituto Nacional de Estadística (INE). 2018

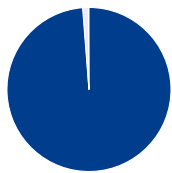
### Porcentaje de población mayor de 64 años



### Crecimiento de la población respecto al año anterior

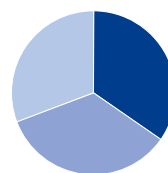


### Población extranjera



▶ Españoles	2.464	99,5%
▶ Extranjeros	31	1,3%

### Población extranjera por continentes

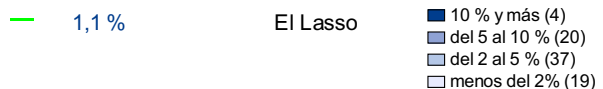
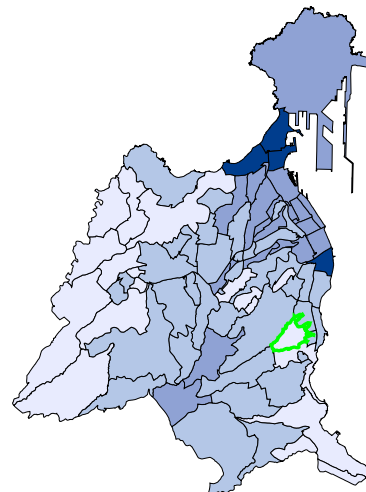


▶ Europa	9	29,0%
▶ África	9	29,0%
▶ América	8	25,8%
▶ Asia	0	0,0%
▶ Oceanía y apátridas	0	0,0%

### Población extranjera por nacionalidad

	Total	%	Hombres	%	Mujeres	%
Total	31	1,3	15	48,4	16	51,6
Europa	9	29,0	5	16,1	4	12,9
Unión Europea	3	9,7	3	9,7	0	0,0
Reino Unido	0	0,0	0	0,0	0	0,0
Alemania	0	0,0	0	0,0	0	0,0
Francia	0	0,0	0	0,0	0	0,0
Rumanía	0	0,0	0	0,0	0	0,0
Resto Europa	6	19,4	2	6,5	4	12,9
África	9	29,0	5	16,1	4	12,9
Marruecos	3	9,7	1	3,2	2	6,5
América	8	25,8	1	3,2	7	22,6
Colombia	1	3,2	0	0,0	1	3,2
Ecuador	0	0,0	0	0,0	0	0,0
Argentina	0	0,0	0	0,0	0	0,0
Asia	0	0,0	0	0,0	0	0,0
Oceanía y apátridas	0	0,0	0	0,0	0	0,0

### Porcentaje de población extranjera sobre el total de la población



Nota: El porcentaje por nacionalidad está calculado sobre el total de extranjeros y el porcentaje de extranjeros, sobre el total de la población

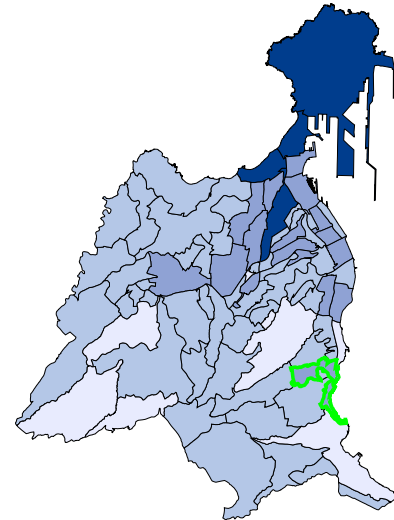
Fuente: Instituto Nacional de Estadística (INE). 2018

## 1. Demografía

### Localización

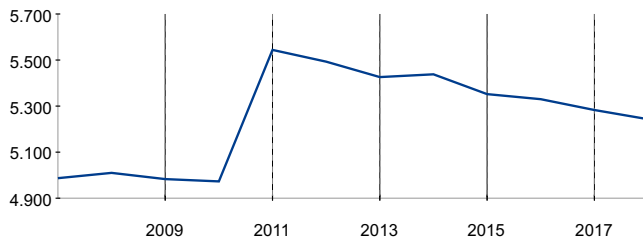
Superficie (Km²)	1,10
Densidad de población (Hab / Km²)	4.755,86
Población	5.243

### Población por núcleos



### Evolución de la población

Año	Hombres	Mujeres	Total
2009	2.526	2.457	4.983
2010	2.531	2.442	4.973
2011	2.806	2.738	5.544
2012	2.768	2.725	5.493
2013	2.725	2.701	5.426
2014	2.733	2.705	5.438
2015	2.702	2.650	5.352
2016	2.678	2.652	5.330
2017	2.654	2.629	5.283
2018	2.629	2.614	5.243

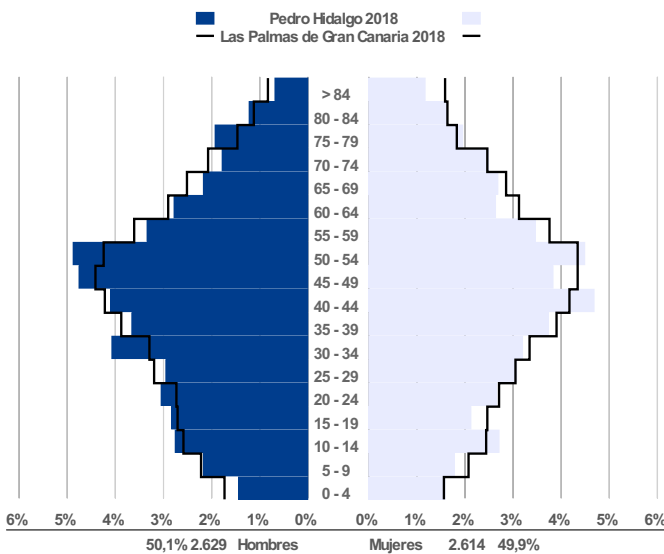


5.243

Pedro Hidalgo

- 20.000 y más hab (4)
- de 5.000 a 20.000 hab (17)
- de 1.000 a 5.000 hab (51)
- menos de 1.000 hab (8)

### Estructura de la población



### Indicadores demográficos

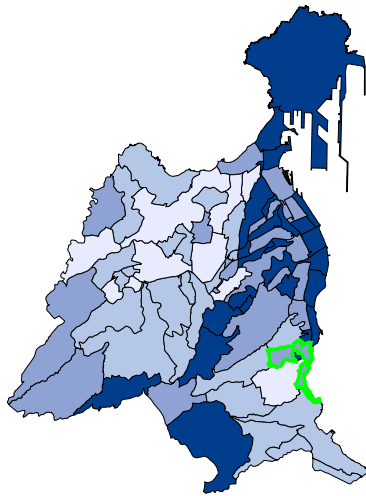
Indicadores demográficos	Pedro Hidalgo	Las Palmas
Dependencia	42,7 %	43,6 %
Envejecimiento	17,6 %	18,0 %
Juventud	70,3 %	69,1 %
Maternidad	12,9 %	13,5 %
Tendencia	76,2 %	76,4 %
Reemplazo	96,1 %	87,1 %

Dependencia	$((\text{Pob. } <15 + \text{Pob. } >64) / \text{Pob. de } 15 \text{ a } 64) * 100$
Envejecimiento	$(\text{Pob. } >64 / \text{Pob. Total}) * 100$
Juventud	$(\text{Pob. } <15 / \text{Pob. } >64) * 100$
Maternidad	$(\text{Pob. } 0 \text{ a } 4 / \text{Pob. Mujeres } 15 \text{ a } 49) * 100$
Tendencia	$(\text{Pob. } 0 \text{ a } 4 / \text{Pob. } 5 \text{ a } 9) * 100$
Reemplazo	$(\text{Pob. } 20 \text{ a } 29 / \text{Pob. } 55 \text{ a } 64) * 100$

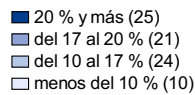
Fuente: Instituto Nacional de Estadística (INE). 2018



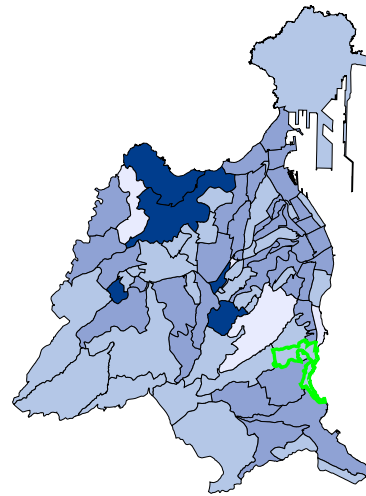
## Porcentaje de población mayor de 64 años



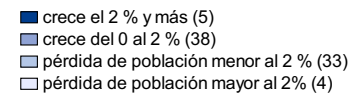
17,0% Pedro Hidalgo



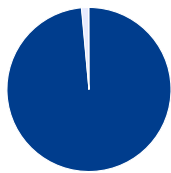
## Crecimiento de la población respecto al año anterior



-0,8% Pedro Hidalgo

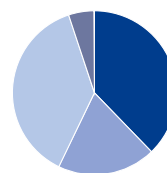


## Población extranjera



▶ Españoles	5.205	99,3%
▶ Extranjeros	78	1,5%

## Población extranjera por continentes

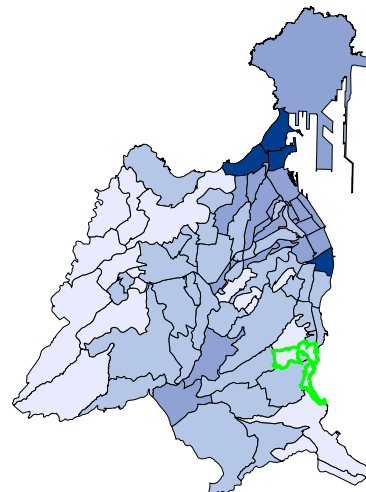


▶ Europa	37	47,4%
▶ África	19	24,4%
▶ América	37	47,4%
▶ Asia	5	6,4%
▶ Oceanía y apátridas	0	0,0%

## Población extranjera por nacionalidad

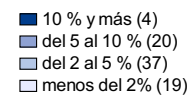
	Total	%	Hombres	%	Mujeres	%
Total	78	1,5	37	47,4	41	52,6
Europa	37	47,4	17	21,8	20	25,6
Unión Europea	34	43,6	15	19,2	19	24,4
Reino Unido	2	2,6	1	1,3	1	1,3
Alemania	0	0,0	0	0,0	0	0,0
Francia	2	2,6	1	1,3	1	1,3
Rumanía	5	6,4	3	3,8	2	2,6
Resto Europa	3	3,8	2	2,6	1	1,3
África	19	24,4	12	15,4	7	9,0
Marruecos	10	12,8	5	6,4	5	6,4
América	37	47,4	15	19,2	22	28,2
Colombia	10	12,8	4	5,1	6	7,7
Ecuador	5	6,4	3	3,8	2	2,6
Argentina	1	1,3	0	0,0	1	1,3
Asia	5	6,4	2	2,6	3	3,8
Oceanía y apátridas	0	0,0	0	0,0	0	0,0

## Porcentaje de población extranjera sobre el total de la población



1,9% Pedro Hidalgo

Pedro Hidalgo



Nota: El porcentaje por nacionalidad está calculado sobre el total de extranjeros y el porcentaje de extranjeros, sobre el total de la población

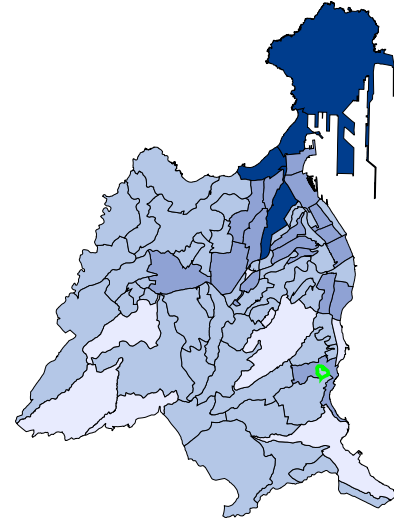
Fuente: Instituto Nacional de Estadística (INE). 2018

### 1. Demografía

#### Localización

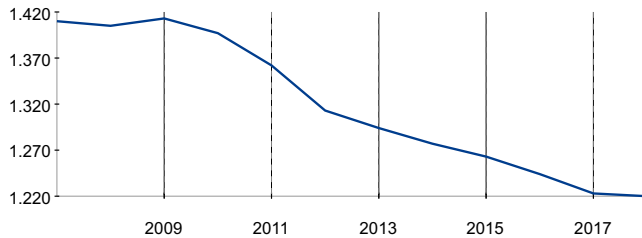
Superficie (Km²)	0,10
Densidad de población (Hab / Km²)	12.105,82
Población	1.220

#### Población por núcleos



#### Evolución de la población

Año	Hombres	Mujeres	Total
2009	701	712	1.413
2010	698	699	1.397
2011	676	686	1.362
2012	658	655	1.313
2013	649	645	1.294
2014	642	635	1.277
2015	642	621	1.263
2016	630	614	1.244
2017	617	606	1.223
2018	617	603	1.220

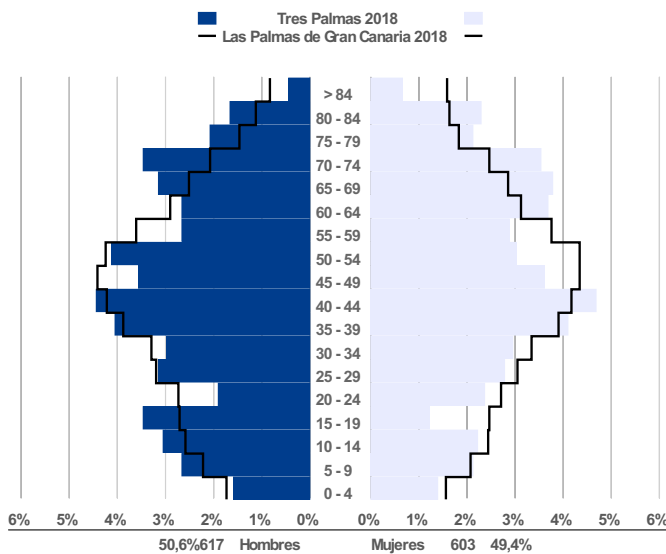


1.220

Tres Palmas

- 20.000 y más hab (4)
- de 5.000 a 20.000 hab (17)
- de 1.000 a 5.000 hab (51)
- menos de 1.000 hab (8)

#### Estructura de la población



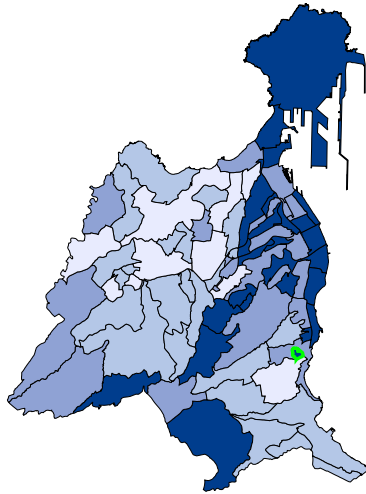
#### Indicadores demográficos

Indicadores demográficos	Tres Palmas	Las Palmas
Dependencia	56,2 %	43,6 %
Envejecimiento	23,0 %	18,0 %
Juventud	56,2 %	69,1 %
Maternidad	13,6 %	13,5 %
Tendencia	62,1 %	76,4 %
Reemplazo	86,1 %	87,1 %

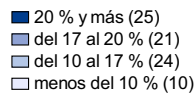
Dependencia	$((\text{Pob. } <15 + \text{Pob. } >64) / \text{Pob. de } 15 \text{ a } 64) * 100$
Envejecimiento	$(\text{Pob. } >64 / \text{Pob. Total}) * 100$
Juventud	$(\text{Pob. } <15 / \text{Pob. } >64) * 100$
Maternidad	$(\text{Pob. } 0 \text{ a } 4 / \text{Pob. Mujeres } 15 \text{ a } 49) * 100$
Tendencia	$(\text{Pob. } 0 \text{ a } 4 / \text{Pob. } 5 \text{ a } 9) * 100$
Reemplazo	$(\text{Pob. } 20 \text{ a } 29 / \text{Pob. } 55 \text{ a } 64) * 100$

Fuente: Instituto Nacional de Estadística (INE). 2018

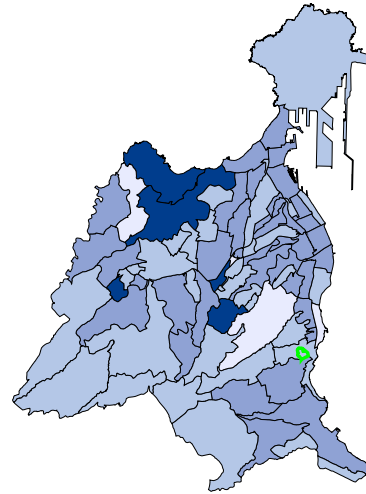
### Porcentaje de población mayor de 64 años



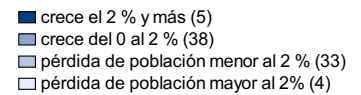
— 22,5% Tres Palmas



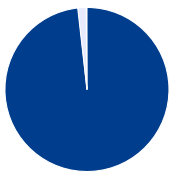
### Crecimiento de la población respecto al año anterior



— -0,3% Tres Palmas

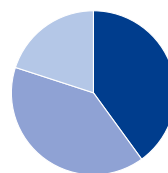


### Población extranjera



▶ Españoles	1.201	98,4%
▶ Extranjeros	22	1,8%

### Población extranjera por continentes

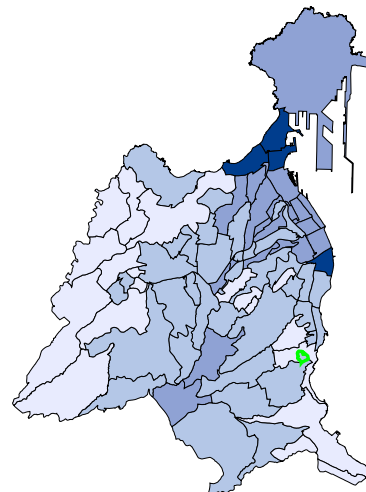


▶ Europa	10	45,5%
▶ África	10	45,5%
▶ América	5	22,7%
▶ Asia	0	0,0%
▶ Oceanía y apátridas	0	0,0%

### Población extranjera por nacionalidad

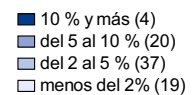
	Total	%	Hombres	%	Mujeres	%
Total	22	1,8	11	50,0	11	50,0
Europa	10	45,5	6	27,3	4	18,2
Unión Europea	10	45,5	6	27,3	4	18,2
Reino Unido	0	0,0	0	0,0	0	0,0
Alemania	0	0,0	0	0,0	0	0,0
Francia	3	13,6	2	9,1	1	4,5
Rumanía	4	18,2	3	13,6	1	4,5
Resto Europa	0	0,0	0	0,0	0	0,0
África	10	45,5	6	27,3	4	18,2
Marruecos	8	36,4	5	22,7	3	13,6
América	5	22,7	3	13,6	2	9,1
Colombia	3	13,6	1	4,5	2	9,1
Ecuador	0	0,0	0	0,0	0	0,0
Argentina	0	0,0	0	0,0	0	0,0
Asia	0	0,0	0	0,0	0	0,0
Oceanía y apátridas	0	0,0	0	0,0	0	0,0

### Porcentaje de población extranjera sobre el total de la población



— 2,1%

Tres Palmas



Nota: El porcentaje por nacionalidad está calculado sobre el total de extranjeros y el porcentaje de extranjeros, sobre el total de la población

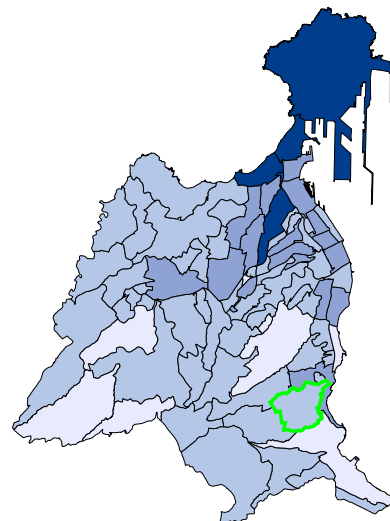
Fuente: Instituto Nacional de Estadística (INE). 2018

### 1. Demografía

#### Localización

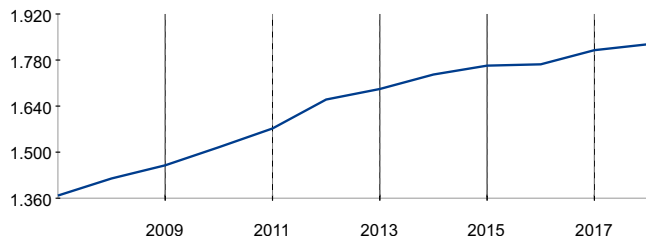
Superficie (Km <sup>2</sup> )	1,98
Densidad de población (Hab / Km <sup>2</sup> )	923,71
Población	1.828

#### Población por núcleos



#### Evolución de la población

Año	Hombres	Mujeres	Total
2009	760	700	1.460
2010	783	732	1.515
2011	804	768	1.572
2012	850	810	1.660
2013	874	818	1.692
2014	886	850	1.736
2015	896	867	1.763
2016	900	867	1.767
2017	923	887	1.810
2018	932	896	1.828

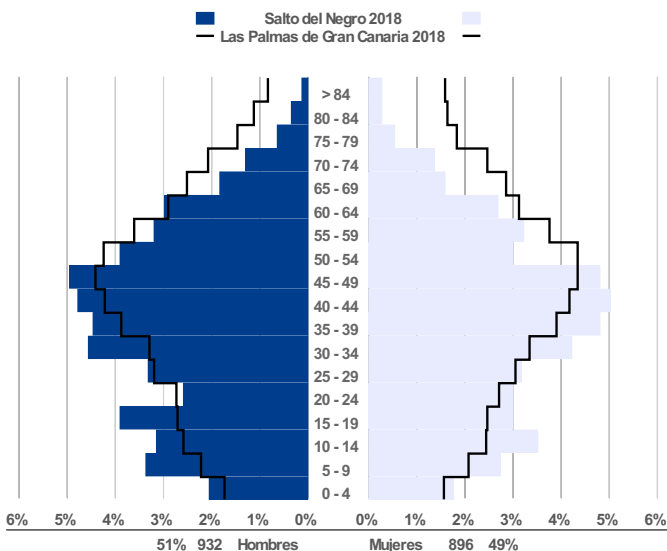


1.828

Salto del Negro

- 20.000 y más hab (4)
- de 5.000 a 20.000 hab (17)
- de 1.000 a 5.000 hab (51)
- menos de 1.000 hab (8)

#### Estructura de la población



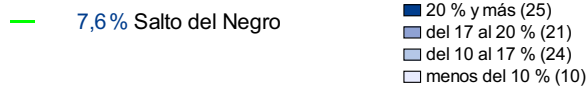
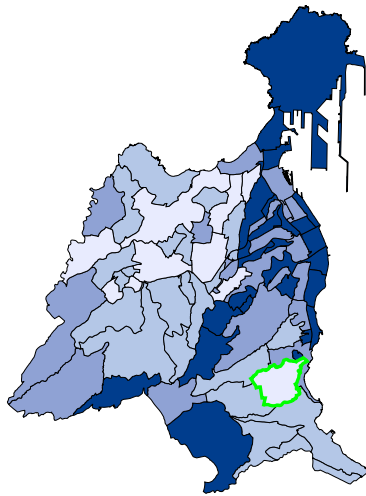
#### Indicadores demográficos

Indicadores demográficos	Salto del Negro	Las Palmas
Dependencia	32,7 %	43,6 %
Envejecimiento	8,2 %	18,0 %
Juventud	202,0 %	69,1 %
Maternidad	13,5 %	13,5 %
Tendencia	62,2 %	76,4 %
Reemplazo	100,0 %	87,1 %

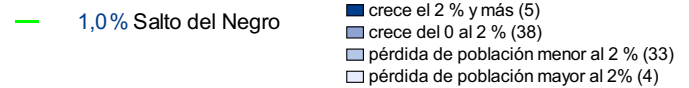
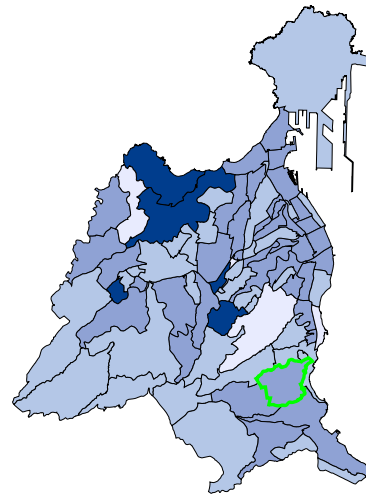
Dependencia	$((\text{Pob. } <15 + \text{Pob. } >64) / \text{Pob. de } 15 \text{ a } 64) * 100$
Envejecimiento	$(\text{Pob. } >64 / \text{Pob. Total}) * 100$
Juventud	$(\text{Pob. } <15 / \text{Pob. } >64) * 100$
Maternidad	$(\text{Pob. } 0 \text{ a } 4 / \text{Pob. Mujeres } 15 \text{ a } 49) * 100$
Tendencia	$(\text{Pob. } 0 \text{ a } 4 / \text{Pob. } 5 \text{ a } 9) * 100$
Reemplazo	$(\text{Pob. } 20 \text{ a } 29 / \text{Pob. } 55 \text{ a } 64) * 100$

Fuente: Instituto Nacional de Estadística (INE). 2018

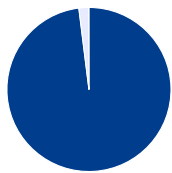
### Porcentaje de población mayor de 64 años



### Crecimiento de la población respecto al año anterior

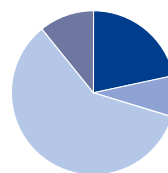


### Población extranjera



▶ Españoles	1.774	97,0%
▶ Extranjeros	36	2,0%

### Población extranjera por continentes

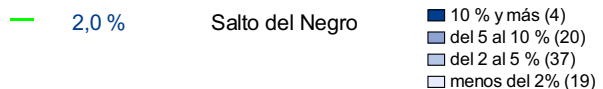
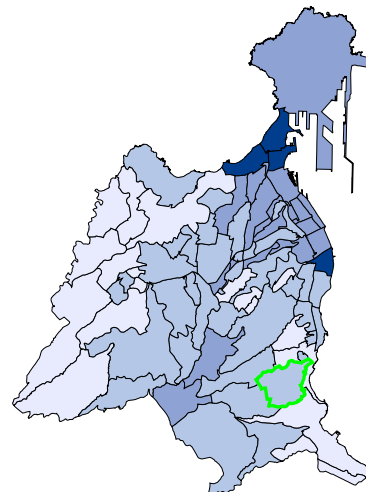


▶ Europa	8	22,2%
▶ África	3	8,3%
▶ América	22	61,1%
▶ Asia	4	11,1%
▶ Oceanía y apátridas	0	0,0%

### Población extranjera por nacionalidad

	Total	%	Hombres	%	Mujeres	%
Total	36	2,0	14	38,9	22	61,1
Europa	8	22,2	2	5,6	6	16,7
Unión Europea	8	22,2	2	5,6	6	16,7
Reino Unido	0	0,0	0	0,0	0	0,0
Alemania	0	0,0	0	0,0	0	0,0
Francia	2	5,6	1	2,8	1	2,8
Rumanía	0	0,0	0	0,0	0	0,0
Resto Europa	0	0,0	0	0,0	0	0,0
África	3	8,3	2	5,6	1	2,8
Marruecos	3	8,3	2	5,6	1	2,8
América	22	61,1	6	16,7	16	44,4
Colombia	5	13,9	2	5,6	3	8,3
Ecuador	0	0,0	0	0,0	0	0,0
Argentina	5	13,9	2	5,6	3	8,3
Asia	4	11,1	1	2,8	3	8,3
Oceanía y apátridas	0	0,0	0	0,0	0	0,0

### Porcentaje de población extranjera sobre el total de la población



Nota: El porcentaje por nacionalidad está calculado sobre el total de extranjeros y el porcentaje de extranjeros, sobre el total de la población

Fuente: Instituto Nacional de Estadística (INE). 2018