

**FEDER**  
FONDO EUROPEO DE DESARROLLO REGIONAL  
*Una manera de hacer Europa*

## El Cono Sur. Conjunto social

**Estrategia de Desarrollo Urbano  
Sostenible e Integrado**

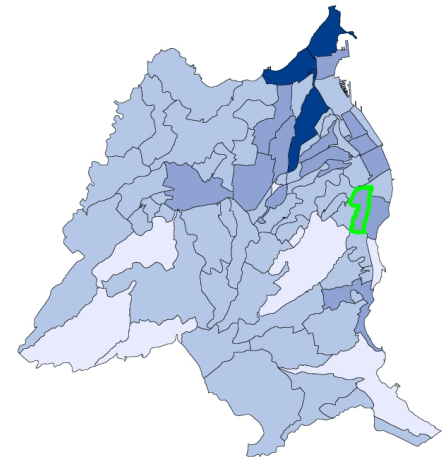
**FEDER**  
FONDO EUROPEO DE DESARROLLO REGIONAL  
*Una manera de hacer Europa*

**San Juan-San José.**  
Observatorio Socioeconómico Urbano

**Localización**

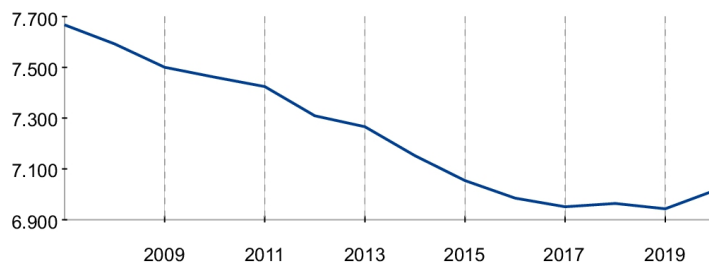
Superficie (Km <sup>2</sup> )	0,57
Densidad de población (Hab / Km <sup>2</sup> )	12.407,44
Población	7.016

**Población por núcleos**

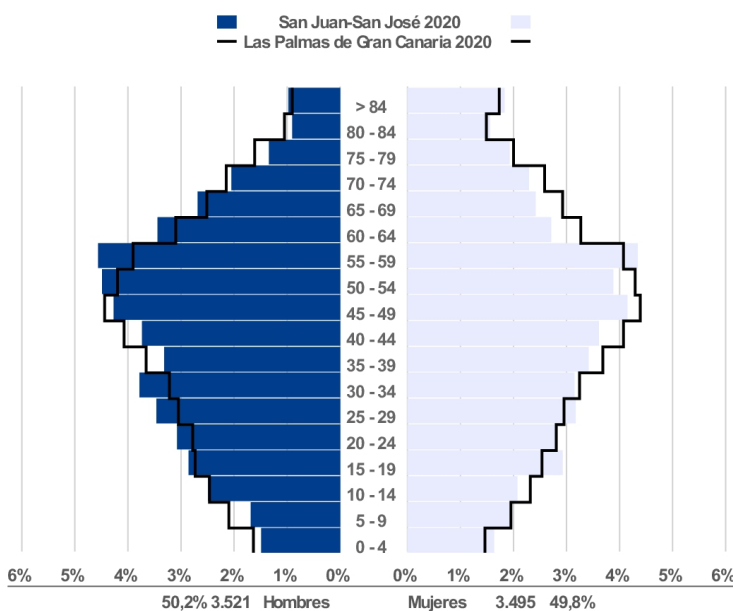


**Evolución de la población**

Año	Hombres	Mujeres	Total
2011	3.722	3.702	7.424
2012	3.660	3.649	7.309
2013	3.657	3.609	7.266
2014	3.624	3.528	7.152
2015	3.551	3.503	7.054
2016	3.508	3.477	6.985
2017	3.499	3.452	6.951
2018	3.494	3.470	6.964
2019	3.486	3.457	6.943
2020	3.521	3.495	7.016



**Estructura de la población**



**Indicadores demográficos**

Indicadores demográficos	San Juan-San José	Las Palmas
Dependencia	41,1 %	43,6 %
Envejecimiento	17,9 %	18,6 %
Juventud	63,1 %	63,0 %
Maternidad	13,3 %	12,8 %
Tendencia	84,8 %	76,2 %
Reemplazo	82,9 %	80,7 %

Dependencia	$((\text{Pob. } <15 + \text{Pob. } >64) / \text{Pob. de } 15 \text{ a } 64) * 100$
Envejecimiento	$(\text{Pob. } >64 / \text{Pob. Total}) * 100$
Juventud	$(\text{Pob. } <15 / \text{Pob. } >64) * 100$
Maternidad	$(\text{Pob. } 0 \text{ a } 4 / \text{Pob. Mujeres } 15 \text{ a } 49) * 100$
Tendencia	$(\text{Pob. } 0 \text{ a } 4 / \text{Pob. } 5 \text{ a } 9) * 100$
Reemplazo	$(\text{Pob. } 20 \text{ a } 29 / \text{Pob. } 55 \text{ a } 64) * 100$

**FEDER**  
FONDO EUROPEO DE DESARROLLO REGIONAL  
*Una manera de hacer Europa*

**Vega de San José.**  
Observatorio Socioeconómico Urbano

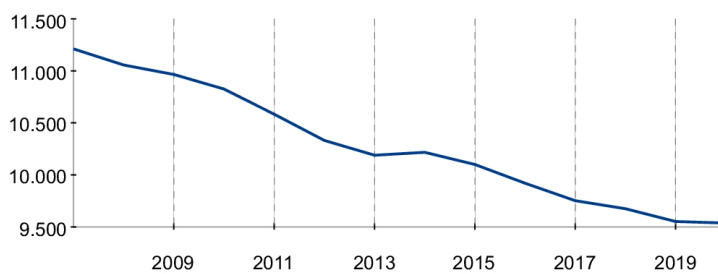
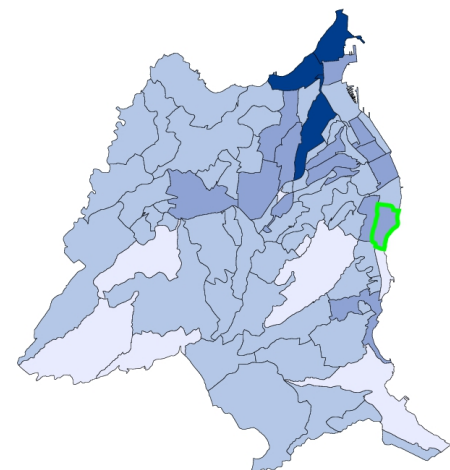
**Localización**

Superficie (Km²)	0,66
Densidad de población (Hab / Km²)	14.451,05
Población	9.537

**Población por núcleos**

**Evolución de la población**

Año	Hombres	Mujeres	Total
2011	5.140	5.443	10.583
2012	5.027	5.304	10.331
2013	4.944	5.245	10.189
2014	4.919	5.298	10.217
2015	4.838	5.262	10.100
2016	4.785	5.135	9.920
2017	4.693	5.059	9.752
2018	4.672	5.003	9.675
2019	4.615	4.937	9.552
2020	4.605	4.932	9.537

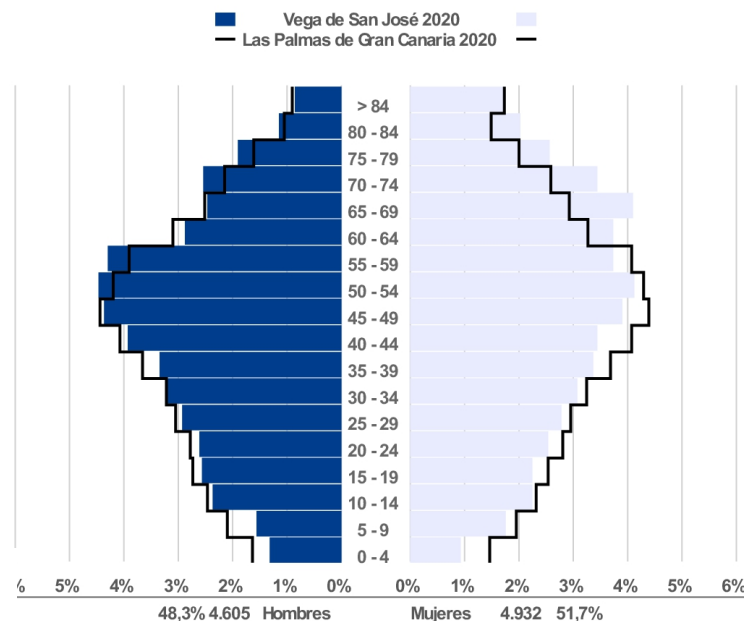


9.537

Vega de San José

- 20.000 y más hab (4)
- de 5.000 a 20.000 hab (15)
- de 1.000 a 5.000 hab (53)
- menos de 1.000 hab (8)

**Estructura de la población**



**Indicadores demográficos**

Indicadores demográficos	Vega de San José	Las Palmas
Dependencia	48,6 %	43,6 %
Envejecimiento	22,6 %	18,6 %
Juventud	44,5 %	63,0 %
Maternidad	10,4 %	12,8 %
Tendencia	67,4 %	76,2 %
Reemplazo	74,1 %	80,7 %

Dependencia	$((\text{Pob. } <15 + \text{Pob. } >64) / \text{Pob. de } 15 \text{ a } 64) * 100$
Envejecimiento	$(\text{Pob. } >64 / \text{Pob. Total}) * 100$
Juventud	$(\text{Pob. } <15 / \text{Pob. } >64) * 100$
Maternidad	$(\text{Pob. } 0 \text{ a } 4 / \text{Pob. Mujeres } 15 \text{ a } 49) * 100$
Tendencia	$(\text{Pob. } 0 \text{ a } 4 / \text{Pob. } 5 \text{ a } 9) * 100$
Reemplazo	$(\text{Pob. } 20 \text{ a } 29 / \text{Pob. } 55 \text{ a } 64) * 100$

**FEDER**  
FONDO EUROPEO DE DESARROLLO REGIONAL  
*Una manera de hacer Europa*

**San Cristóbal.**  
Observatorio Socioeconómico Urbano

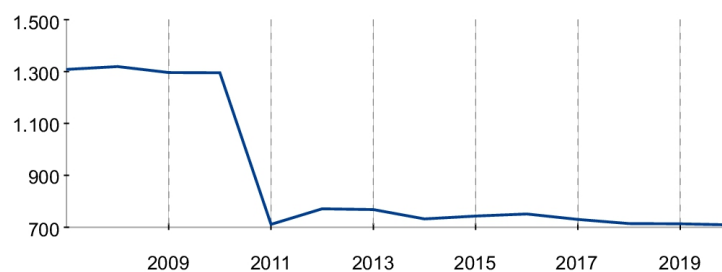
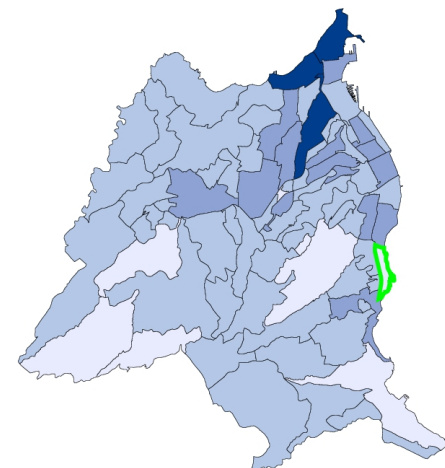
**Localización**

Superficie (Km <sup>2</sup> )	0,40
Densidad de población (Hab / Km <sup>2</sup> )	1.771,02
Población	709

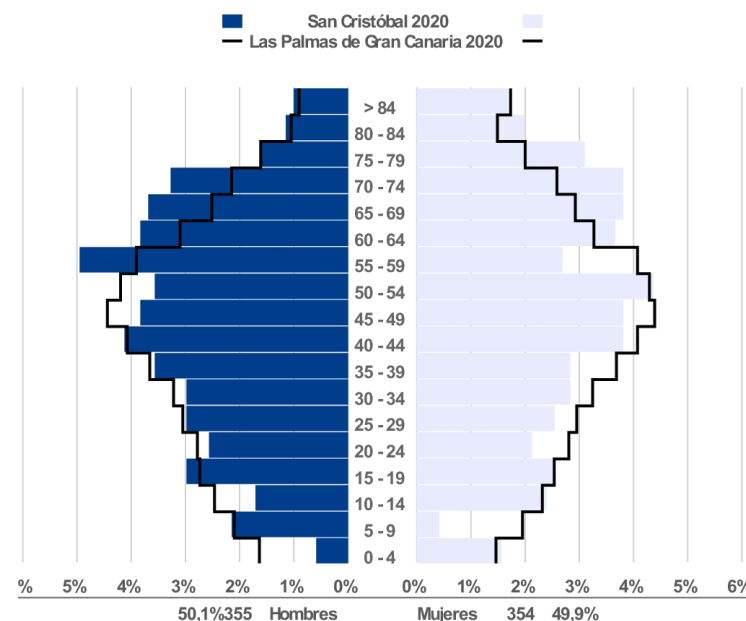
**Población por núcleos**

**Evolución de la población**

Año	Hombres	Mujeres	Total
2011	362	349	711
2012	388	383	771
2013	379	389	768
2014	365	367	732
2015	372	371	743
2016	378	373	751
2017	369	361	730
2018	356	358	714
2019	356	357	713
2020	355	354	709



**Estructura de la población**



**Indicadores demográficos**

Indicadores demográficos	San Cristóbal	Las Palmas
Dependencia	50,9 %	43,6 %
Envejecimiento	25,0 %	18,6 %
Juventud	35,0 %	63,0 %
Maternidad	10,3 %	12,8 %
Tendencia	83,3 %	76,2 %
Reemplazo	67,3 %	80,7 %

Dependencia	$((\text{Pob. } <15 + \text{Pob. } >64) / \text{Pob. de } 15 \text{ a } 64) * 100$
Envejecimiento	$(\text{Pob. } >64 / \text{Pob. Total}) * 100$
Juventud	$(\text{Pob. } <15 / \text{Pob. } >64) * 100$
Maternidad	$(\text{Pob. } 0 \text{ a } 4 / \text{Pob. Mujeres } 15 \text{ a } 49) * 100$
Tendencia	$(\text{Pob. } 0 \text{ a } 4 / \text{Pob. } 5 \text{ a } 9) * 100$
Reemplazo	$(\text{Pob. } 20 \text{ a } 29 / \text{Pob. } 55 \text{ a } 64) * 100$

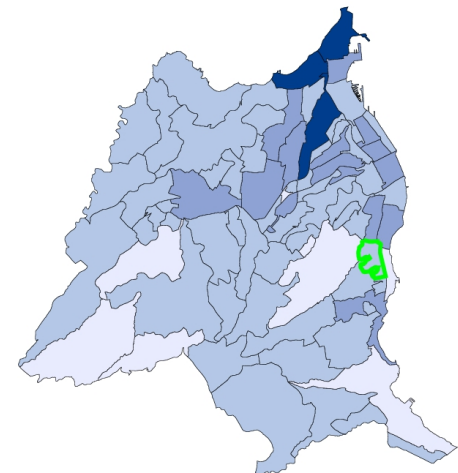
**FEDER**  
FONDO EUROPEO DE DESARROLLO REGIONAL  
*Una manera de hacer Europa*

**Zárate.**  
Observatorio Socioeconómico Urbano

**Localización**

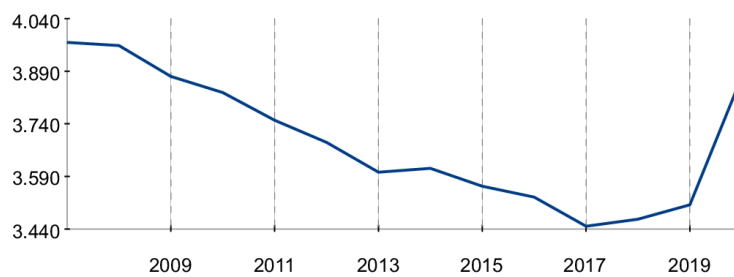
Superficie (Km <sup>2</sup> )	0,56
Densidad de población (Hab / Km <sup>2</sup> )	6.863,44
Población	3.874

**Población por núcleos**



**Evolución de la población**

Año	Hombres	Mujeres	Total
2011	1.827	1.923	3.750
2012	1.803	1.884	3.687
2013	1.761	1.841	3.602
2014	1.765	1.848	3.613
2015	1.746	1.816	3.562
2016	1.728	1.803	3.531
2017	1.683	1.765	3.448
2018	1.689	1.779	3.468
2019	1.710	1.799	3.509
2020	1.884	1.990	3.874

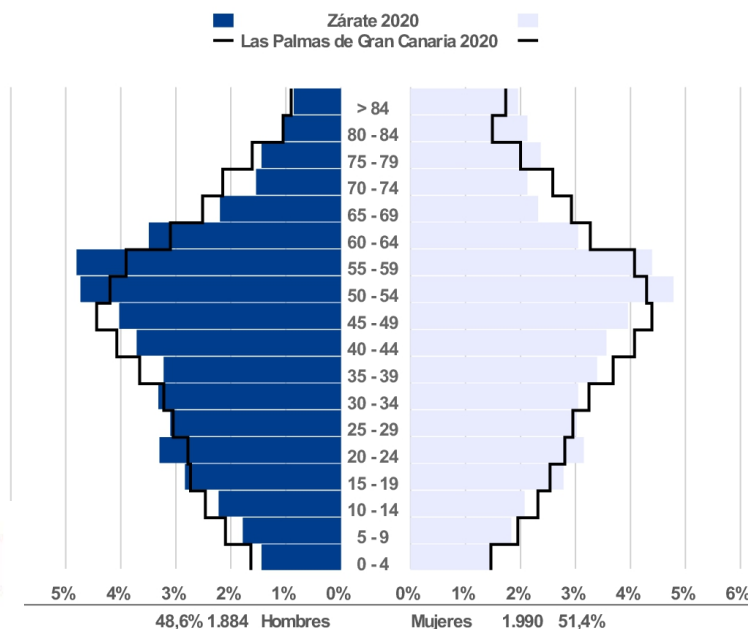


3.874

Zárate

- 20.000 y más hab (4)
- de 5.000 a 20.000 hab (15)
- de 1.000 a 5.000 hab (53)
- menos de 1.000 hab (8)

**Estructura de la población**



**Indicadores demográficos**

Indicadores demográficos	Zárate	Las Palmas
Dependencia	40,1 %	43,6 %
Envejecimiento	17,9 %	18,6 %
Juventud	60,1 %	63,0 %
Maternidad	12,6 %	12,8 %
Tendencia	80,6 %	76,2 %
Reemplazo	79,9 %	80,7 %

Dependencia	$((\text{Pob. } <15 + \text{Pob. } >64) / \text{Pob. de 15 a 64}) * 100$
Envejecimiento	$(\text{Pob. } >64 / \text{Pob. Total}) * 100$
Juventud	$(\text{Pob. } <15 / \text{Pob. } >64) * 100$
Maternidad	$(\text{Pob. 0 a 4} / \text{Pob. Mujeres 15 a 49}) * 100$
Tendencia	$(\text{Pob. 0 a 4} / \text{Pob. 5 a 9}) * 100$
Reemplazo	$(\text{Pob. 20 a 29} / \text{Pob. 55 a 64}) * 100$

**FEDER**  
FONDO EUROPEO DE DESARROLLO REGIONAL  
*Una manera de hacer Europa*

**El Lasso.**  
Observatorio Socioeconómico Urbano

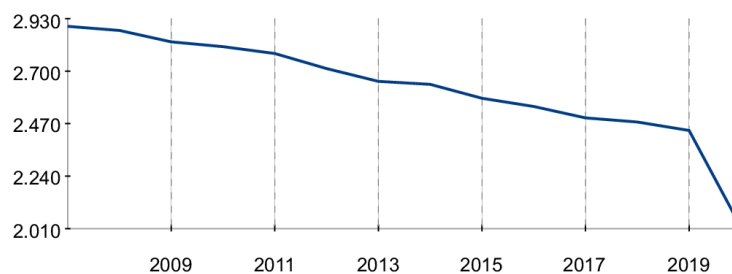
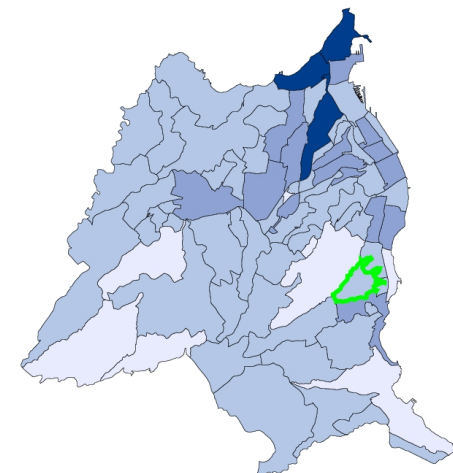
**Localización**

Superficie (Km <sup>2</sup> )	0,87
Densidad de población (Hab / Km <sup>2</sup> )	2.322,90
Población	2.017

**Población por núcleos**

**Evolución de la población**

Año	Hombres	Mujeres	Total
2011	1.331	1.446	2.777
2012	1.297	1.414	2.711
2013	1.273	1.382	2.655
2014	1.269	1.373	2.642
2015	1.253	1.328	2.581
2016	1.233	1.312	2.545
2017	1.219	1.276	2.495
2018	1.215	1.262	2.477
2019	1.188	1.252	2.440
2020	985	1.032	2.017

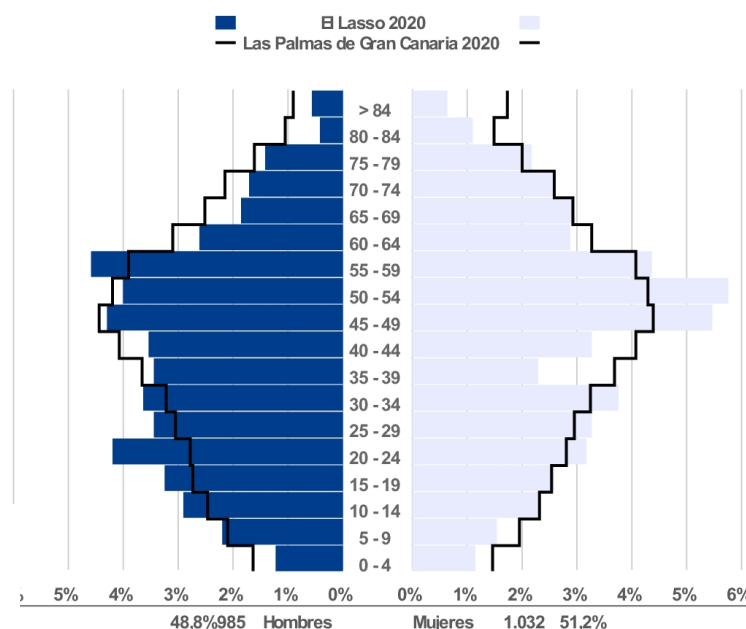


— 2.017

El Lasso

- 20.000 y más hab (4)
- de 5.000 a 20.000 hab (15)
- de 1.000 a 5.000 hab (53)
- menos de 1.000 hab (8)

**Estructura de la población**



**Indicadores demográficos**

Indicadores demográficos	El Lasso	Las Palmas
Dependencia	36,0 %	43,6 %
Envejecimiento	15,3 %	18,6 %
Juventud	73,4 %	63,0 %
Maternidad	9,8 %	12,8 %
Tendencia	62,7 %	76,2 %
Reemplazo	97,6 %	80,7 %

Dependencia	$((\text{Pob. } <15 + \text{Pob. } >64) / \text{Pob. de } 15 \text{ a } 64) * 100$
Envejecimiento	$(\text{Pob. } >64 / \text{Pob. Total}) * 100$
Juventud	$(\text{Pob. } <15 / \text{Pob. } >64) * 100$
Maternidad	$(\text{Pob. } 0 \text{ a } 4 / \text{Pob. Mujeres } 15 \text{ a } 49) * 100$
Tendencia	$(\text{Pob. } 0 \text{ a } 4 / \text{Pob. } 5 \text{ a } 9) * 100$
Reemplazo	$(\text{Pob. } 20 \text{ a } 29 / \text{Pob. } 55 \text{ a } 64) * 100$

**FEDER**  
FONDO EUROPEO DE DESARROLLO REGIONAL  
*Una manera de hacer Europa*

**Casablanca.**  
Observatorio Socioeconómico Urbano

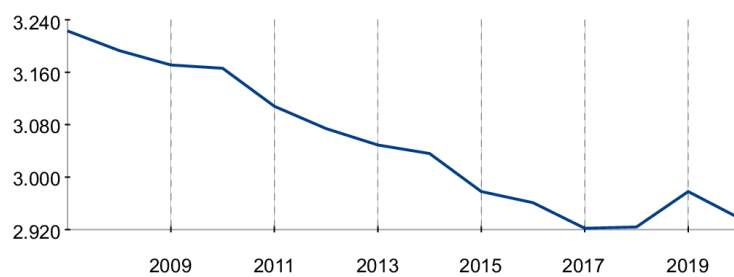
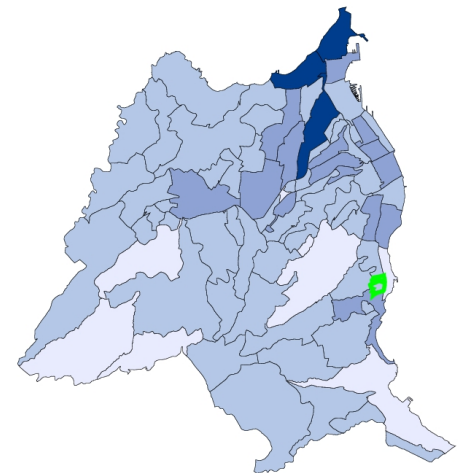
**Localización**

Superficie (Km <sup>2</sup> )	0,16
Densidad de población (Hab / Km <sup>2</sup> )	18.615,00
Población	2.937

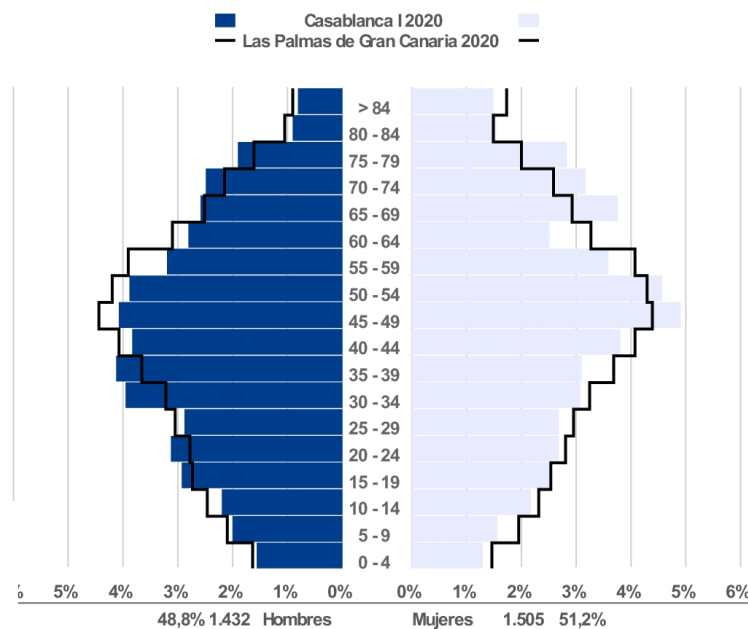
**Población por núcleos**

**Evolución de la población**

Año	Hombres	Mujeres	Total
2011	1.504	1.604	3.108
2012	1.485	1.589	3.074
2013	1.481	1.568	3.049
2014	1.481	1.555	3.036
2015	1.464	1.514	2.978
2016	1.450	1.511	2.961
2017	1.431	1.491	2.922
2018	1.425	1.499	2.924
2019	1.442	1.536	2.978
2020	1.432	1.505	2.937



**Estructura de la población**



**Indicadores demográficos**

Indicadores demográficos	Casablanca I	Las Palmas
Dependencia	47,1 %	43,6 %
Envejecimiento	21,3 %	18,6 %
Juventud	50,3 %	63,0 %
Maternidad	12,4 %	12,8 %
Tendencia	79,8 %	76,2 %
Reemplazo	94,1 %	80,7 %

Dependencia	$((\text{Pob. } <15 + \text{Pob. } >64) / \text{Pob. de 15 a 64}) * 100$
Envejecimiento	$(\text{Pob. } >64 / \text{Pob. Total}) * 100$
Juventud	$(\text{Pob. } <15 / \text{Pob. } >64) * 100$
Maternidad	$(\text{Pob. 0 a 4} / \text{Pob. Mujeres 15 a 49}) * 100$
Tendencia	$(\text{Pob. 0 a 4} / \text{Pob. 5 a 9}) * 100$
Reemplazo	$(\text{Pob. 20 a 29} / \text{Pob. 55 a 64}) * 100$

**FEDER**  
FONDO EUROPEO DE DESARROLLO REGIONAL  
*Una manera de hacer Europa*

**Hoya de La Plata-Pedro Hidalgo.**  
Observatorio Socioeconómico Urbano

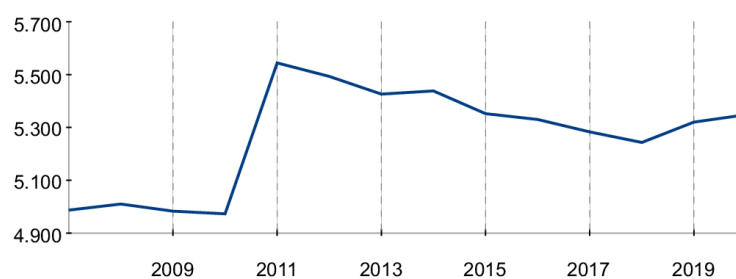
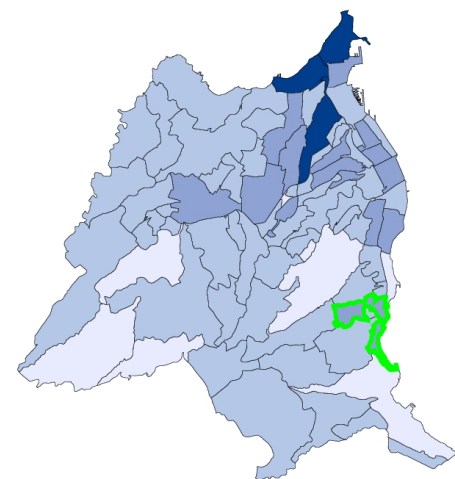
**Localización**

Superficie (Km <sup>2</sup> )	1,10
Densidad de población (Hab / Km <sup>2</sup> )	4.851,10
Población	5.348

**Población por núcleos**

**Evolución de la población**

Año	Hombres	Mujeres	Total
2011	2.806	2.738	5.544
2012	2.768	2.725	5.493
2013	2.725	2.701	5.426
2014	2.733	2.705	5.438
2015	2.702	2.650	5.352
2016	2.678	2.652	5.330
2017	2.654	2.629	5.283
2018	2.629	2.614	5.243
2019	2.664	2.656	5.320
2020	2.698	2.650	5.348

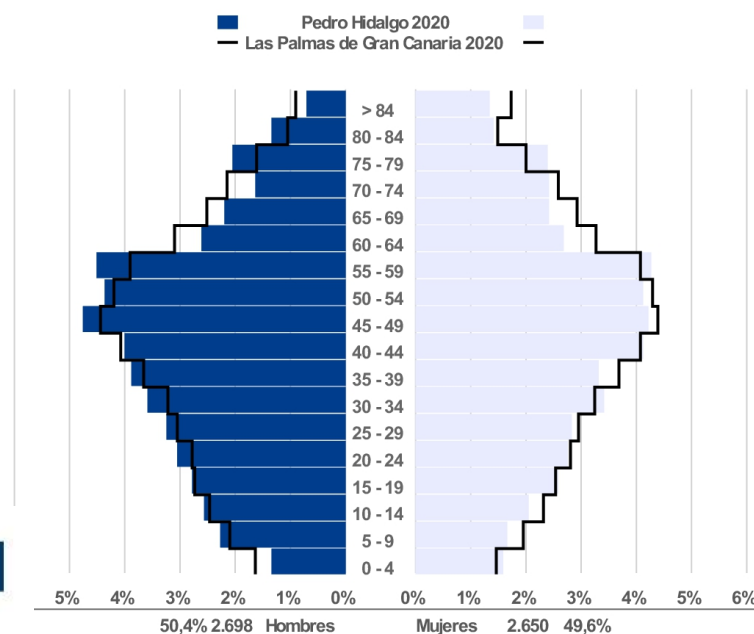


5.348

Pedro Hidalgo

- 20.000 y más hab (4)
- de 5.000 a 20.000 hab (15)
- de 1.000 a 5.000 hab (53)
- menos de 1.000 hab (8)

**Estructura de la población**



**Indicadores demográficos**

Indicadores demográficos	Pedro Hidalgo	Las Palmas
Dependencia	41,2 %	43,6 %
Envejecimiento	17,8 %	18,6 %
Juventud	64,1 %	63,0 %
Maternidad	12,6 %	12,8 %
Tendencia	74,6 %	76,2 %
Reemplazo	84,5 %	80,7 %

Dependencia	$((\text{Pob. } <15 + \text{Pob. } >64) / \text{Pob. de 15 a 64}) * 100$
Envejecimiento	$(\text{Pob. } >64 / \text{Pob. Total}) * 100$
Juventud	$(\text{Pob. } <15 / \text{Pob. } >64) * 100$
Maternidad	$(\text{Pob. } 0 \text{ a } 4 / \text{Pob. Mujeres } 15 \text{ a } 49) * 100$
Tendencia	$(\text{Pob. } 0 \text{ a } 4 / \text{Pob. } 5 \text{ a } 9) * 100$
Reemplazo	$(\text{Pob. } 20 \text{ a } 29 / \text{Pob. } 55 \text{ a } 64) * 100$



**FEDER**  
FONDO EUROPEO DE DESARROLLO REGIONAL  
*Una manera de hacer Europa*

**Tres Palmas.**  
Observatorio Socioeconómico Urbano

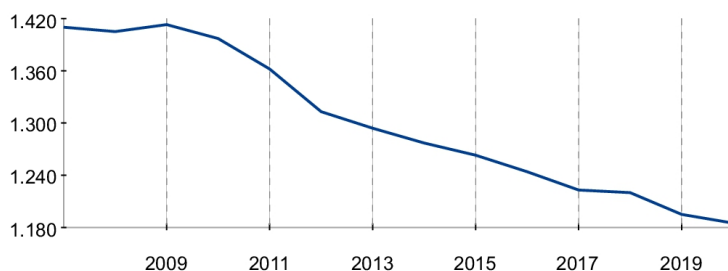
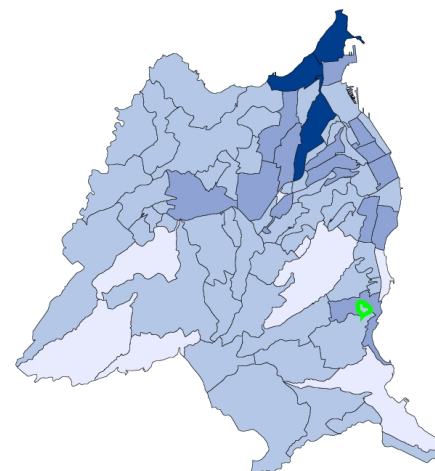
**Localización**

Superficie (Km <sup>2</sup> )	0,10
Densidad de población (Hab / Km <sup>2</sup> )	11.758,52
Población	1.185

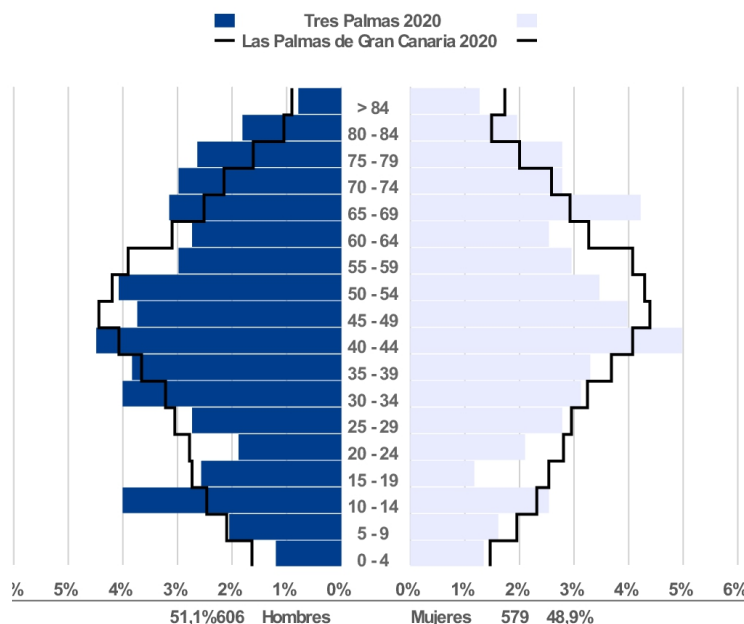
**Población por núcleos**

**Evolución de la población**

Año	Hombres	Mujeres	Total
2011	676	686	1.362
2012	658	655	1.313
2013	649	645	1.294
2014	642	635	1.277
2015	642	621	1.263
2016	630	614	1.244
2017	617	606	1.223
2018	617	603	1.220
2019	611	584	1.195
2020	606	579	1.185



**Estructura de la población**



**Indicadores demográficos**

Indicadores demográficos	Tres Palmas	Las Palmas
Dependencia	58,4 %	43,6 %
Envejecimiento	24,2 %	18,6 %
Juventud	52,3 %	63,0 %
Maternidad	11,8 %	12,8 %
Tendencia	69,8 %	76,2 %
Reemplazo	84,9 %	80,7 %

Dependencia	$((\text{Pob. } <15 + \text{Pob. } >64) / \text{Pob. de } 15 \text{ a } 64) * 100$
Envejecimiento	$(\text{Pob. } >64 / \text{Pob. Total}) * 100$
Juventud	$(\text{Pob. } <15 / \text{Pob. } >64) * 100$
Maternidad	$(\text{Pob. } 0 \text{ a } 4 / \text{Pob. Mujeres } 15 \text{ a } 49) * 100$
Tendencia	$(\text{Pob. } 0 \text{ a } 4 / \text{Pob. } 5 \text{ a } 9) * 100$
Reemplazo	$(\text{Pob. } 20 \text{ a } 29 / \text{Pob. } 55 \text{ a } 64) * 100$

**FEDER**  
FONDO EUROPEO DE DESARROLLO REGIONAL  
*Una manera de hacer Europa*

## Salto del Negro. Observatorio Socioeconómico Urbano

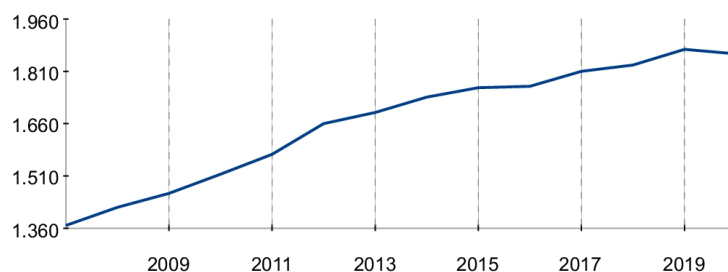
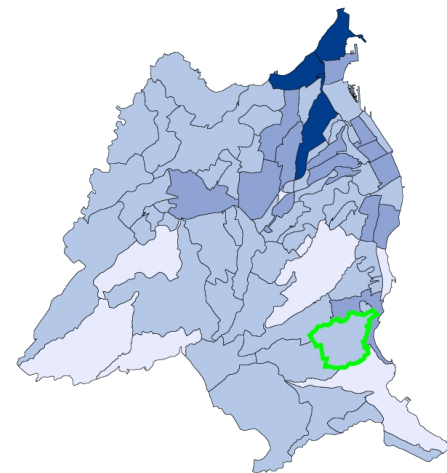
### Localización

Superficie (Km <sup>2</sup> )	1,98
Densidad de población (Hab / Km <sup>2</sup> )	939,88
Población	1.860

### Población por núcleos

### Evolución de la población

Año	Hombres	Mujeres	Total
2011	804	768	1.572
2012	850	810	1.660
2013	874	818	1.692
2014	886	850	1.736
2015	896	867	1.763
2016	900	867	1.767
2017	923	887	1.810
2018	932	896	1.828
2019	949	924	1.873
2020	945	915	1.860

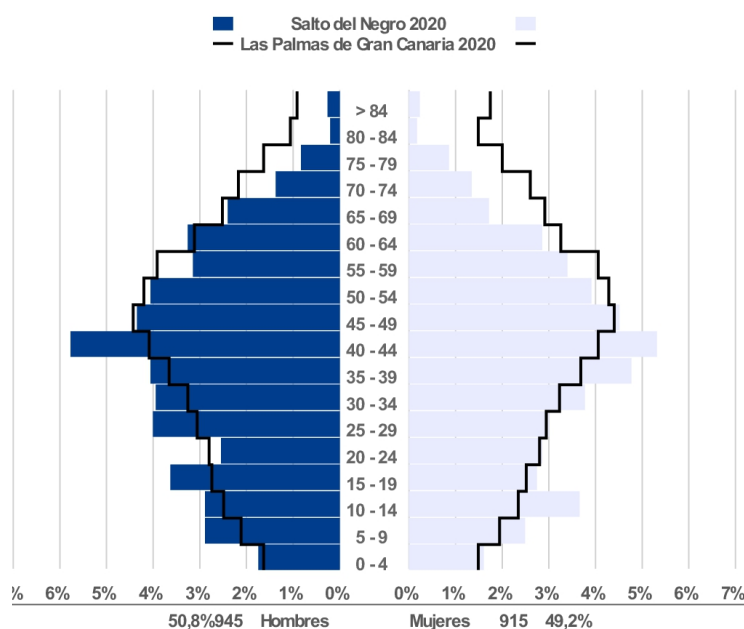


1.860

Salto del Negro

- 20.000 y más hab (4)
- de 5.000 a 20.000 hab (15)
- de 1.000 a 5.000 hab (53)
- menos de 1.000 hab (8)

### Estructura de la población



### Indicadores demográficos

Indicadores demográficos	Salto del Negro	Las Palmas
Dependencia	32,2 %	43,6 %
Envejecimiento	9,2 %	18,6 %
Juventud	164,9 %	63,0 %
Maternidad	12,4 %	12,8 %
Tendencia	62,6 %	76,2 %
Reemplazo	98,3 %	80,7 %

Dependencia	$((\text{Pob. } <15 + \text{Pob. } >64) / \text{Pob. de } 15 \text{ a } 64) * 100$
Envejecimiento	$(\text{Pob. } >64 / \text{Pob. Total}) * 100$
Juventud	$(\text{Pob. } <15 / \text{Pob. } >64) * 100$
Maternidad	$(\text{Pob. } 0 \text{ a } 4 / \text{Pob. Mujeres } 15 \text{ a } 49) * 100$
Tendencia	$(\text{Pob. } 0 \text{ a } 4 / \text{Pob. } 5 \text{ a } 9) * 100$
Reemplazo	$(\text{Pob. } 20 \text{ a } 29 / \text{Pob. } 55 \text{ a } 64) * 100$