

# CORREDOR VERDE ENTRE TAMARACEITE Y LA CIUDAD ALTA (Las Palmas de Gran Canaria)

## Acciones Tipo B. Proyectos de Renaturalización

### Proyecto B7. Red de Conectores Verdes





GOBIERNO  
DE ESPAÑA

VICEPRESIDENCIA  
TERCERA DEL GOBIERNO  
MINISTERIO  
PARA LA TRANSICIÓN ECOLÓGICA  
Y EL RETO DEMOGRÁFICO



Fundación Biodiversidad



Plan de Recuperación,  
Transformación  
y Resiliencia



Financiado por  
la Unión Europea  
NextGenerationEU

## CORREDOR VERDE ENTRE TAMARACEITE Y LA CIUDAD ALTA (Las Palmas de Gran Canaria)

El Proyecto que ahora se sintetiza fue redactado por un equipo multidisciplinar de especialistas de la **Sociedad Municipal de Gestión Urbanística de Las Palmas de Gran Canaria**; medio propio municipal cuyo papel en la planificación y desarrollo del Proyecto de Corredor Verde entre Tamaraceite y la Ciudad Alta ha sido imprescindible



GEURSA



Ayuntamiento  
de Las Palmas  
de Gran Canaria

Proyecto B7.  
Red de Conectores Verdes

## CORREDOR VERDE ENTRE TAMARACEITE Y LA CIUDAD ALTA (Las Palmas de Gran Canaria)



### Datos relevantes

- **Red de Conectores Verdes.**
- Acción B7.
- Recorridos en espacio urbano, a lo largo de viario, zonas verdes y espacios renaturalizados.
- Biodiversidad potencial: Cardonal-tabaibal. Ambiente subtropical cálido y semiárido.
- Terreno de titularidad municipal.
- Condición de Viario y Espacio Libre en el PGO de Las Palmas de Gran Canaria. Barrios de Tamaraceite, Hoya Andrea, Siete Palmas, Los Tarahales, La Feria del Atlántico-El Pilar, La Minilla y Escaleritas.



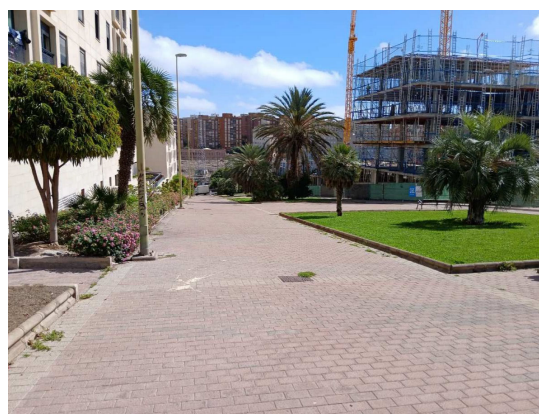
## CORREDOR VERDE ENTRE TAMARACEITE Y LA CIUDAD ALTA (Las Palmas de Gran Canaria)

### Emplazamiento y situación previa



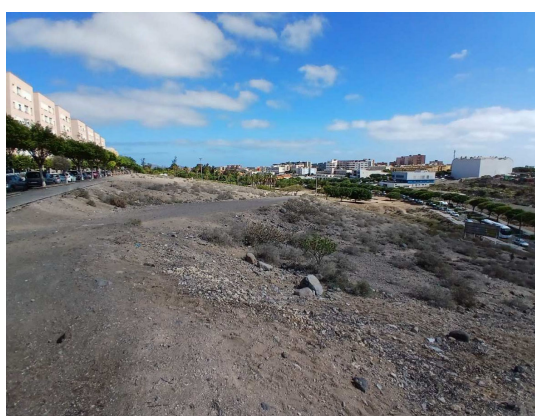
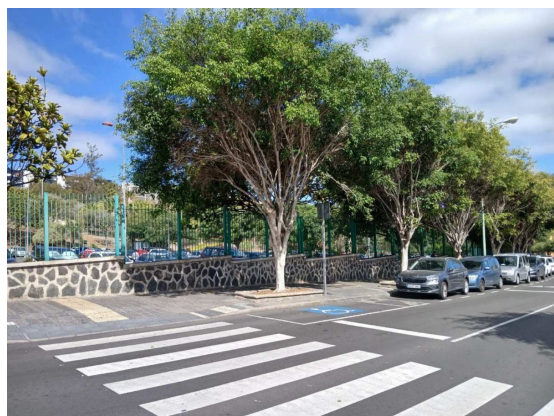
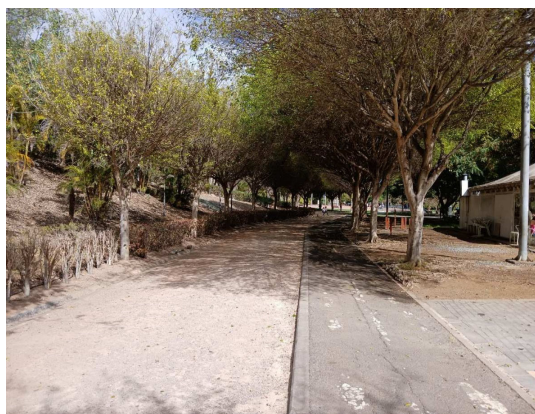


## CORREDOR VERDE ENTRE TAMARACEITE Y LA CIUDAD ALTA (Las Palmas de Gran Canaria)



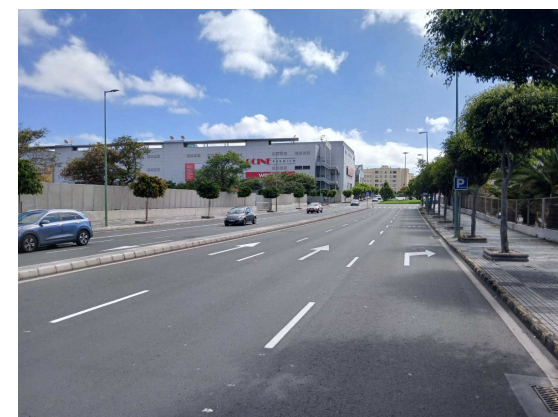
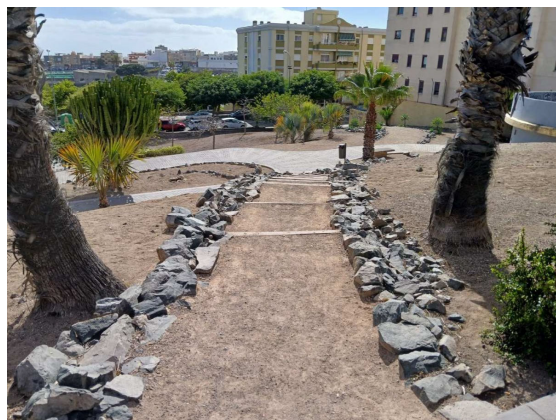


## CORREDOR VERDE ENTRE TAMARACEITE Y LA CIUDAD ALTA (Las Palmas de Gran Canaria)





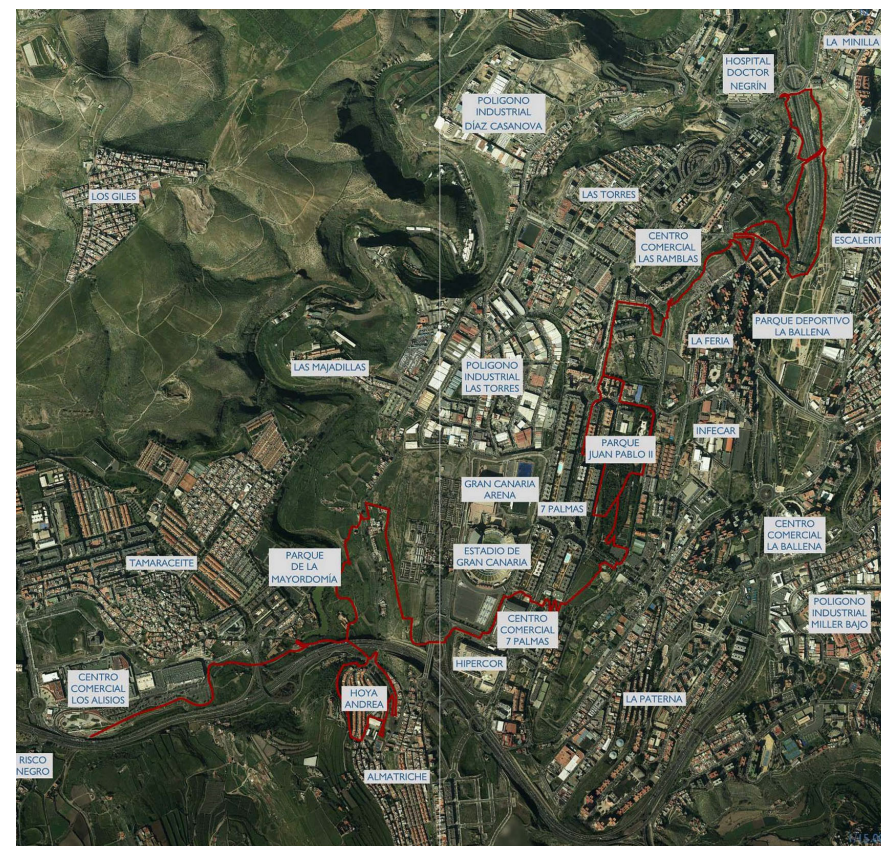
## CORREDOR VERDE ENTRE TAMARACEITE Y LA CIUDAD ALTA (Las Palmas de Gran Canaria)





## CORREDOR VERDE ENTRE TAMARACEITE Y LA CIUDAD ALTA (Las Palmas de Gran Canaria)

Emplazamiento y situación previa





## CORREDOR VERDE ENTRE TAMARACEITE Y LA CIUDAD ALTA (Las Palmas de Gran Canaria)

### Resumen de la Actuación

La actuación forma parte importante del Proyecto de **Corredor Verde entre Tamaraceite y la Ciudad Alta** en Las Palmas de Gran Canaria, desarrollado con el apoyo de la Fundación Biodiversidad del Ministerio para la Transición Ecológica y el Reto Demográfico (MITERD) en el marco del Plan de Recuperación, Transformación y Resiliencia (PRTR), financiado por la Unión Europea con fondos NextGenerationEU.

La Sociedad Municipal de Gestión Urbanística de Las Palmas de Gran Canaria y el Ayuntamiento de Las Palmas de Gran Canaria vienen desarrollando como un pilar estructurante en su servicio público lo que podemos considerar como el sistema de disfrute del paisaje y el medio ambiente; ahora más conocido como la infraestructura verde y azul de la ciudad.

Ésta engloba un voluminoso conjunto de acciones y medidas orientadas a conservar, regenerar y poner en valor el patrimonio natural y paisajístico, a la rehabilitación medioambiental y potenciar el entorno saludable en el municipio, al refuerzo de sus propiedades escénicas, de composición fisiográfica, geomorfológica, hidrológica y de biodiversidad, o de acogida de usos públicos, de esparcimiento y biosaludables.

Este desarrollo viene a coincidir con la aparición de la Orden TED/2018/2021, de 20 de septiembre, por la que se aprueban las bases reguladoras para la concesión de subvenciones de la Fundación Biodiversidad, F.S.P. con el objeto de fomentar las actuaciones dirigidas a la renaturalización y resiliencia de las ciudades españolas.

La acción específica de Red de conectores verdes completa una longitud de algo menos de 12 km, distribuidos en distintos tramos según enclaves de conexión. De este modo, se propone el Tramo A de “Los Alisios” (conexión del Lagartario <acción B1> con el parque previsto por el Ayuntamiento en el barrio de La Suerte. 687 m.), el Tramo B de la Avenida de Juan Carlos I (conexión exterior del Corredor con el resto del espacio urbano. 2.976 m.), el Tramo C de la calle Archivero Joaquín Blanco (conexión exterior del Corredor con el barrio de Las Torres y atalaya del Barranco de Tamaraceite. 805 m.), el Tramo D de la calle Hoya de Enmedio (conexión y estructura de las áreas de renaturalización del Barranquillo de Los Tarahales. Acciones B5 y B6. 2.730 m.),

## CORREDOR VERDE ENTRE TAMARACEITE Y LA CIUDAD ALTA (Las Palmas de Gran Canaria)

### Resumen de la Actuación

el Tramo E de Avenida de La Feria (conexión de los tramos B y D con el Parque Urbano del Barranco de La Ballena. 867 m.), el Tramo F de calle Virgen del Pilar (conexión de áreas de Acción B6 y B7 en Barranco de La Ballena. 865 m.) y, por último, el Tramo G del barrio de La Minilla (conexión del área de Acción B7 con el resto del espacio urbano en zona de Escaleritas. 2.895 m.)

En la actualidad es una superficie de viarios con recorridos de aceras, en los que parcialmente se prolongan hileras de arbolado con función básica de ajardinamiento y con preferente selección de especies exóticas comunes en estos espacios.

Entonces, se presentan unas condiciones de oportunidad para la ampliación de la biodiversidad autóctona en un suelo urbano consolidado con alto volumen demográfico.

La replantación de arbolado termófilo y de piso basal, de palmera canaria y de matorral asociado contribuiría a la resiliencia frente al cambio climático y a la renaturalización de ese espacio urbano mediante una solución basada en la representación local de la vegetación, el refuerzo de la puesta en valor social del medio biótico propio de la zona y la calidad ambiental del espacio mediante soluciones basadas en la naturaleza.

BOSQUE DE LA DEHESA-LA MAYORDOMIA					
ZONA	ESPECIE	NOMBRE COMÚN	TIPO	CANTIDAD	TOTAL
Conexión entre Bosque de la Dehesa y La Mayordomía	<i>Apollonias barbuja</i>	Barbusano	ÁRBOL	18	180
	<i>Gymnosporia cassinoides</i>	Peraillo	ÁRBOL	18	
	<i>Kleinia neriifolia</i>	Verode	MATORRAL	25	
	<i>Echium decaisnei</i> spp. <i>decaisnei</i>	Tajinaste blanco	ARBUSTO	40	
	<i>Retama rhodorrhizoides</i>	Retama blanca canaria	ARBUSTO	40	
	<i>Asparagus arborescens</i>	Esparragón	ARBUSTO	40	
LA MAYORDOMIA-LAS TARAHALES					
ZONA	ESPECIE	NOMBRE COMÚN	TIPO	CANTIDAD	TOTAL
Zona verde frente a la rotonda San Lazaro	<i>Dracaena draco</i>	Drago	ÁRBOL	5	60
	<i>Echium decaisnei</i> spp. <i>decaisnei</i>	Tajinaste blanco	ARBUSTO	10	
	<i>Salvia canariensis</i>	Salvia canaria	ARBUSTO	10	
	<i>Retama rhodorrhizoides</i>	Retama blanca canaria	ARBUSTO	10	
	<i>Olea ceratiformis</i>	Acebuché	ÁRBOL	5	
	<i>Artemisia thuscula</i>	Incienso canario	ARBUSTO	10	
Parque Bailarina Trini Borrul	<i>Kleinia neriifolia</i>	Verode	MATORRAL	10	143
	<i>Pinus canariensis</i>	Pino canario	ÁRBOL	10	
	<i>Juniperus turbinata</i> spp. <i>canariensis</i>	Sabina	ÁRBOL	10	
	<i>Dracaena draco</i>	Drago	ÁRBOL	5	
	<i>Echium decaisnei</i> spp. <i>decaisnei</i>	Tajinaste blanco	ARBUSTO	8	
	<i>Convolvulus floridus</i>	Guaydil	ARBUSTO	30	
	<i>Salvia canariensis</i>	Salvia canaria	ARBUSTO	15	
	<i>Bossea yervamora</i>	Yervamora, hediondo	ARBUSTO	10	
	<i>Asparagus arborescens</i>	Esparragón	ARBUSTO	5	
	<i>Marcetella moquiniana</i>	Palosangre	ARBUSTO	5	
Parque Antonio Rumeu de Amas	<i>Campylanthus salsoloides</i>	Romero marino	HERBACEA	30	310
	<i>Euphorbia balsamifera</i>	Tabaiba dulce	MATORRAL	15	
	<i>Pinus canariensis</i>	Pino canario	ÁRBOL	15	
	<i>Juniperus turbinata</i> spp. <i>canariensis</i>	Sabina	ÁRBOL	10	
	<i>Dracaena draco</i>	Drago	ÁRBOL	5	
	<i>Pistacia lentiscus</i>	Lentisco	ÁRBOL	7	
	<i>Retama rhodorrhizoides</i>	Retama blanca canaria	ARBUSTO	10	
	<i>Bossea yervamora</i>	Yervamora, hediondo	ARBUSTO	20	
	<i>Schizogyne glaberrima</i>	Salado verde	ARBUSTO	38	
	<i>Artemisia thuscula</i>	Incienso canario	ARBUSTO	75	
	<i>Asteriscus graveolens</i>	Botonera de grancanaria	ARBUSTO	25	
	<i>Periploca laevigata</i>	Comical	ARBUSTO	25	
	<i>Rumex lunaria</i>	Vinagrera	ARBUSTO	25	
	<i>Aeonium arborescens</i>	Bejeque	MATORRAL	30	
<i>Lavandula canariensis</i>	Matorrisco común	HERBACEA	25		
LOS TARAHALES-LAS TORRES					
ZONA	ESPECIE	NOMBRE COMÚN	TIPO	CANTIDAD	TOTAL
Parque Juan Pablo II	<i>Campylanthus salsoloides</i>	Romero marino	HERBACEA	144	1287
	<i>Lavandula canariensis</i>	Matorrisco común	HERBACEA	144	
	<i>Hypericum reflexum</i>	Cruzadilla	ARBUSTO	144	
	<i>Schizogyne glaberrima</i>	Salado verde	ARBUSTO	144	
	<i>Artemisia thuscula</i>	Incienso canario	ARBUSTO	144	
	<i>Lobularia canariensis</i>	Paniqueo	HERBACEA	144	
	<i>Asteriscus graveolens</i>	Botonera de grancanaria	ARBUSTO	144	
	<i>Retama rhodorrhizoides</i>	Retama blanca canaria	ARBUSTO	30	
	<i>Salvia canariensis</i>	Salvia canaria	ARBUSTO	30	
	<i>Echium decaisnei</i> spp. <i>decaisnei</i>	Tajinaste blanco	ARBUSTO	30	
	<i>Dracaena draco</i>	Drago	ÁRBOL	15	
	<i>Aeonium arborescens</i>	Bejeque	MATORRAL	144	
	<i>Euphorbia balsamifera</i>	Tabaiba dulce	MATORRAL	30	



## CORREDOR VERDE ENTRE TAMARACEITE Y LA CIUDAD ALTA (Las Palmas de Gran Canaria)

### Objetivos Específicos de la Acción B7

• OB-B7\_01:

Ejemplificar la renaturalización del espacio urbano en los barrios de la Ciudad Alta mediante la generación de un enclave de acogida y desarrollo de un espacio botánico y faunístico representativo del entorno natural del municipio.

• OB-B7\_02:

Potenciar la integración natural de los barrios de Tamaraceite, Siete Palmas, Los Tarahales. La Feria-El Pilar y La Minilla-Escaleritas en el contexto de la Ciudad Alta y periferia mediante un recorrido temático de alta calidad ambiental, representada en el contacto con la biodiversidad autóctona.

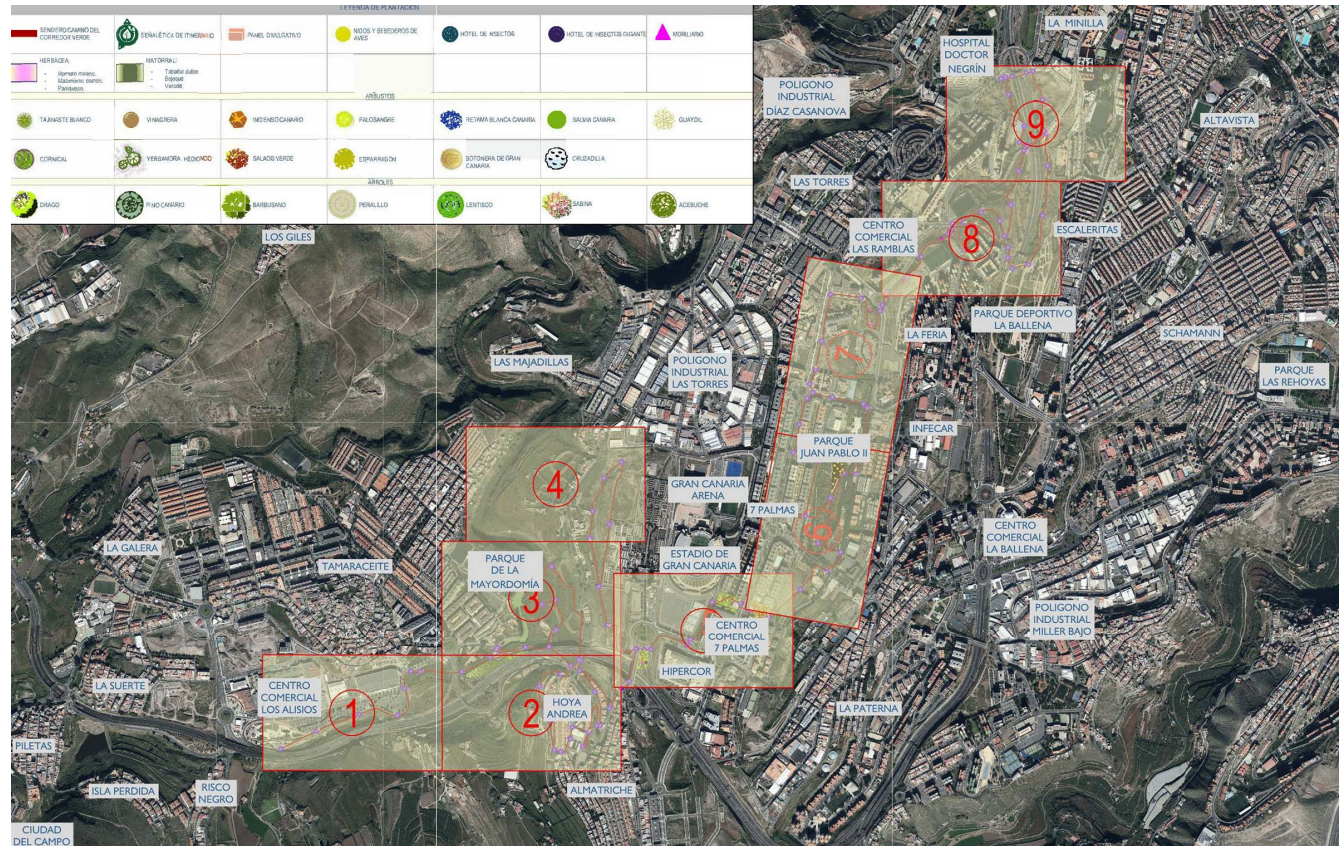
• OB-B7\_03:

Poner en valor el matorral termomediterráneo y preestépico, el tabaibal canario y el bosque termófilo, enriqueciéndolo con elementos diversos de los ecosistemas canarios (acebuches, tarajales, lentiscos, dragos, pinos, tajinastes, almácigos, etc), así como la acogida de la población avifaunística.

• OB-B7\_04:

Regenerar la componente natural en el espacio urbano consolidado, ampliando la oferta de zona verde y espacio libre y recorridos saludables que deriven en una mejora en el confort ambiental y la saludabilidad del entorno.

# CORREDOR VERDE ENTRE TAMARACEITE Y LA CIUDAD ALTA (Las Palmas de Gran Canaria)





# CORREDOR VERDE ENTRE TAMARACEITE Y LA CIUDAD ALTA (Las Palmas de Gran Canaria)

SENDERO/CAMINO DEL CORREDOR VERDE	SEÑALÉTICA DE MINERVARIO	PANEL DIVULGATIVO	NIDOS Y BEBEDEROS DE AVES	HOTEL DE INSECTOS	HOTEL DE INSECTOS GIGANTE	MOBILIARIO
HERBÁCEA	MATORRAL					
<ul style="list-style-type: none"> <li>Romero marino</li> <li>Matrisimo común</li> <li>Paniqueso</li> </ul>	<ul style="list-style-type: none"> <li>Tabaiba dulce</li> <li>Bajeque</li> <li>Verode</li> </ul>					
			ARBUSTOS			
TAJINASTE BLANCO	VINAGRERA	INCENSO CANARIO	PALOSANGRE	RETAMA BLANCA CANARIA	SALVIA CANARIA	GUAYDIL
CORNICAL	YERBAMORA, MEDICINO	SALADO VERDE	ESPARRAGÓN	BOTONERA DE GRAN CANARIA	CRUZADILLA	
			ÁRBOLES			
DRAGO	PINO CANARIO	BARBUSANO	PERALILLO	LENTISCO	SABINA	ACEBUCHE





# CORREDOR VERDE ENTRE TAMARACEITE Y LA CIUDAD ALTA (Las Palmas de Gran Canaria)

 SENDERO/CAMINO DEL CORREDOR VERDE	 SEÑALÉTICA DE ITINERARIO	 PANEL DIVULGATIVO	 NIDOS Y BEBEDEROS DE AVES	 HOTEL DE INSECTOS	 HOTEL DE INSECTOS GIGANTE	 MOBILIARIO
HERBÁCEA:	MATORRAL:					
<ul style="list-style-type: none"> <li>Romero marino.</li> <li>Matriseme común.</li> <li>Paniquiso.</li> </ul>	<ul style="list-style-type: none"> <li>Tabaibo dulce.</li> <li>Bajoque.</li> <li>Verode.</li> </ul>					
 TAJINASTE BLANCO	 VINAGRERA	 INCENSO CANARIO	 PALOSANGRE	 RETAMA BLANCA CANARIA	 SALVIA CANARIA	 GUAYDIL
 CORNICAL	 YERBAMORA, MEDIONDO	 SALAOO VERDE	 ESPARRAGÓN	 BOTONERA DE GRAN CANARIA	 CRUZADILLA	
 DRAGO	 PINO CANARIO	 BARBUSANO	 PERALILLO	 LENTISCO	 SABINA	 ACEBUQUE





# CORREDOR VERDE ENTRE TAMARACEITE Y LA CIUDAD ALTA (Las Palmas de Gran Canaria)

SENDERO/CAMINO DEL CORREDOR VERDE	SEÑALÉTICA DE ITINERARIO	PANEL DIVULGATIVO	NIDOS Y BEBEDEROS DE AVES	HOTEL DE INSECTOS	HOTEL DE INSECTOS GIGANTE	MOBILIARIO
HERBACEA:	MATORRAL:					
<ul style="list-style-type: none"> <li>Romero marino</li> <li>Matorral común</li> <li>Parriguero</li> </ul>	<ul style="list-style-type: none"> <li>Tabaibo dulce</li> <li>Bajique</li> <li>Verode</li> </ul>					
ARBUSTOS						
TAJINASTE BLANCO	VINAGRERA	INCIENSO CANARIO	PALOSANGRE	RETAMA BLANCA CANARIA	SALVIA CANARIA	GUAYDIL
CORNICAL	YERBAMORA, HEDIONDO	SALADO VERDE	ESPARRAGÓN	BOTONERA DE GRAN CANARIA	CRUZADILLA	
ÁRBOLES						
DRAGO	PINO CANARIO	BARBUSANO	PERALILLO	LENTISCO	SABINA	ACEBUQUE





# CORREDOR VERDE ENTRE TAMARACEITE Y LA CIUDAD ALTA (Las Palmas de Gran Canaria)

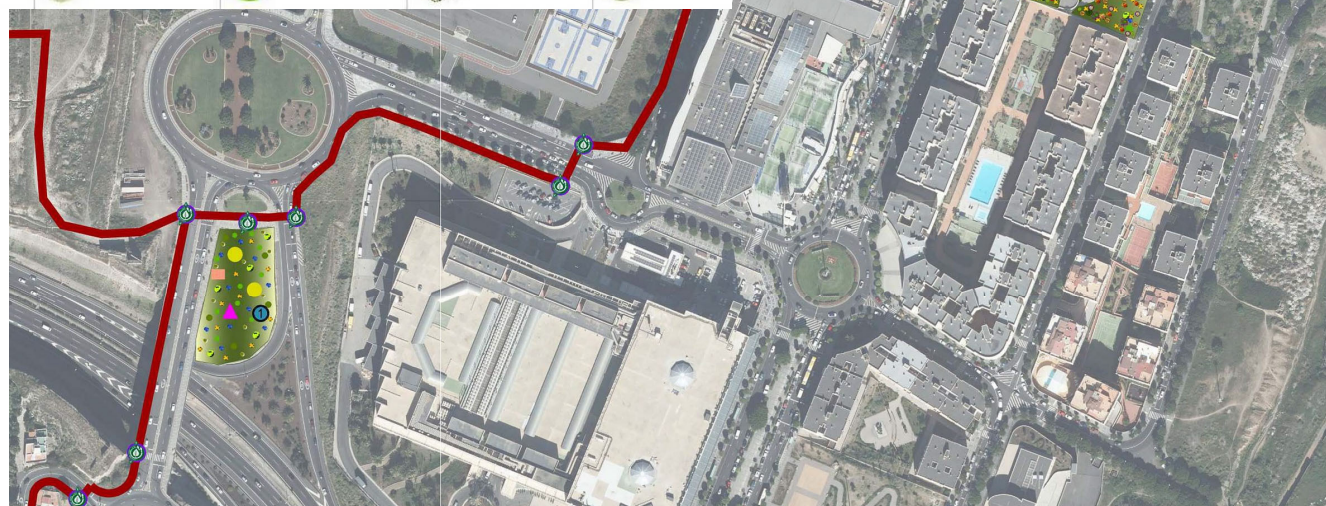
SENDERO/CAMINO DEL CORREDOR VERDE	SEÑALÉTICA DE ITINERARIO	PANEL DIVULGATIVO	NIDOS Y BEBEDEROS DE AVES	HOTEL DE INSECTOS	HOTEL DE INSECTOS GIGANTE	MOBILIARIO
HERBÁCEA:	MATORRAL:					
<ul style="list-style-type: none"> <li>Romero marino</li> <li>Matrimonio común</li> <li>Paniquiso</li> </ul>	<ul style="list-style-type: none"> <li>Tabaibo dulce</li> <li>Bajoque</li> <li>Verolite</li> </ul>					
ARBUSTOS						
TAJINASTE BLANCO	VINAGRERA	INCENSO CANARIO	PALOSANGRE	RETAMA BLANCA CANARIA	SALVIA CANARIA	GUAYDIL
CORNICAL	YERBAMORA, HEDIONDO	SALADO VERDE	ESPARRAGÓN	BOTONERA DE GRAN CANARIA	CRUZADILLA	
ÁRBOLES						
DRAGO	PINO CANARIO	BARBUSANO	PERALILLO	LENTISCO	SABINA	ACEBUQUE





# CORREDOR VERDE ENTRE TAMARACEITE Y LA CIUDAD ALTA (Las Palmas de Gran Canaria)

SENDERO/CAMINO DEL CORREDOR VERDE	SEÑALÉTICA DE ITINERARIO	PANEL DIVULGATIVO	NIDOS Y BEBEDEROS DE AVES	HOTEL DE INSECTOS	HOTEL DE INSECTOS GIGANTE	MOBILIARIO
HERBÁCEA: - Romero marino, - Matrimonio común, - Paniquero.	MATORRAL: - Taboal de dulce, - Bojique, - Verode.					
TAJINASTE BLANCO	VINAGRERA	INCENSO CANARIO	PALOSANGRE	RETAMA BLANCA CANARIA	SALVIA CANARIA	GUAYDIL
CORNICAL	YERBAMORA, HEDIONDO	SALAOO VERDE	ESPARRAGÓN	BOTONERA DE GRAN CANARIA	CRUZADILLA	
DRAGO	PINO CANARIO	BARBUSANO	PERALILLO	LENTISCO	SABINA	ACEBUQUE





# CORREDOR VERDE ENTRE TAMARACEITE Y LA CIUDAD ALTA (Las Palmas de Gran Canaria)



SEÑALIZACIÓN DEL CORREDOR VERDE	SEÑALIZACIÓN DE ITINERARIO	PANEL DIVULGATIVO	NIDOS Y BEBEDEROS DE AVES	HOTEL DE INSECTOS	HOTEL DE INSECTOS GIGANTE	MOBILIARIO
HERBACEA: - Romero marino - Matrimonio común - Pájaros	MATORRAL: - Tabaco dulce - Equisetum - Vainilla					
ARBUSTOS						
TALHASTE BLANCO	VINAGRERA	INDIENSO CANARIO	PALOSANGRE	RETAMA BLANCA CANARIA	SALVIA CANARIA	GUAYUL
CORNICAL	YERSAMORA, HEJONDO	SALADO VERDE	ESPARRAGÓN	SOTONERA DE GRAN CANARIA	CRUZADILLA	
ARBOLES						
DRAGO	PINO CANARIO	BARBUSANO	PERALILLO	LENTISCO	SABINA	ACEBUJO



# CORREDOR VERDE ENTRE TAMARACEITE Y LA CIUDAD ALTA (Las Palmas de Gran Canaria)





# CORREDOR VERDE ENTRE TAMARACEITE Y LA CIUDAD ALTA (Las Palmas de Gran Canaria)

SENDERO/CAMINO DEL CORREDOR VERDE	SEÑALÉTICA DE ITINERARIO	PANEL DIVULGATIVO	NIDOS Y BEBEDEROS DE AVES	HOTEL DE INSECTOS	HOTEL DE INSECTOS GIGANTE	MOBILIARIO
HERBÁCEA:	MATORRAL:					
- Romero marino.	- Taboaltil dulce.					
- Matrimonio común.	- Bujadul.					
- Pájaros.	- Verde.					
ARBUSTOS						
TAJINASTE BLANCO	VINAGRERA	INDIENSO CANARIO	PALOSANGRE	RETAMA BLANCA CANARIA	SALVIA CANARIA	GUAYDIL
CORNICAL	YERBAMORA MEDICINAL	SALADO VERDE	ESPARRAGÓN	BOTONERA DE GRAN CANARIA	CRUZADILLA	
ÁRBOLES						
DRAGO	PINO CANARIO	BARBUSANO	PERALILLO	LENTISCO	SABINA	ACEBUCHO





## CORREDOR VERDE ENTRE TAMARACEITE Y LA CIUDAD ALTA (Las Palmas de Gran Canaria)



SENDERO/CAMINO DEL CORREDOR VERDE	SEÑALÉTICA DE ITINERARIO	PANEL DIVULGATIVO	NIDOS Y BEBEDEROS DE AVES	HOTEL DE INSECTOS	HOTEL DE INSECTOS GIGANTE	MOBILIARIO
HERBÁCEA	MATORRAL					
<ul style="list-style-type: none"> <li>Romero marino</li> <li>Matrimonio común</li> <li>Panisqueo</li> </ul>	<ul style="list-style-type: none"> <li>Tabaibal dulce</li> <li>Bajoues</li> <li>Verde</li> </ul>					
ARBUSTOS						
TAJINASTE BLANCO	VINAGRERA	INDIENSO CANARIO	PALOSANGRE	RETAMA BLANCA CANARIA	SALVIA CANARIA	GUAYDIL
CORNICAL	YERBAMORA HEDIONDO	SALADO VERDE	ESPARRAGÓN	BOTONERA DE GRAN CANARIA	CRUZADILLA	
ÁRBOLES						
DRAGO	PINO CANARIO	BARBUSANO	PERALILLO	LENTISCO	SABINA	ACEBUQUE



GOBIERNO  
DE ESPAÑA

VICEPRESIDENCIA  
TERCERA DEL GOBIERNO  
  
MINISTERIO  
PARA LA TRANSICIÓN ECOLÓGICA  
Y EL RETO DEMOGRÁFICO



Fundación Biodiversidad



Plan de Recuperación,  
Transformación  
y Resiliencia



Financiado por  
la Unión Europea  
  
NextGenerationEU

## **CORREDOR VERDE ENTRE TAMARACEITE Y LA CIUDAD ALTA (Las Palmas de Gran Canaria)**

**¿Más información?**

- <https://www.laspalmasgc.es/es/areas-tematicas/urbanismo-e-infraestructuras/desarrollo-y-renaturalizacion-urbana>
- [corredorverde@laspalmasgc.es](mailto:corredorverde@laspalmasgc.es).



Ayuntamiento  
de Las Palmas  
de Gran Canaria