

OBSERVATORIO LOCAL DE EMPLEO

Según los datos publicados en el Servicio Público de Empleo Estatal, en Las Palmas de Gran Canaria el paro bajó en el mes de mayo de 2015 en 445 personas, situando el total de desempleados en 49.481 personas.

Al igual que en el resto de España, así como del archipiélago, el paro desciende en Las Palmas de G.C. Con respecto al año anterior, en el municipio hay registrados 3.390 parados menos.

Cuadro 1

		Paro registrado según ámbito territorial				
		Mayo 2015	Variación intermensual		Variación interanual	
			Absoluto	%	Absoluto	%
Las Palmas de Gran Canaria	Hombre	23.336	-315	-1,33	-1.880	-7,46
	Mujer	26.145	-130	-0,49	-1.510	-5,46
	Total	49.481	-445	-0,89	-3.390	-6,41
Las Palmas	Hombre	62.954	-1.157	-1,80	-6.415	-9,25
	Mujer	72.177	-99	-0,14	-4.388	-5,73
	Total	135.131	-1.256	-0,92	-10.803	-7,40
Sta Cruz de Tenerife	Hombre	55.973	-857	-1,51	-7.705	-12,10
	Mujer	60.837	38	0,06	-3.963	-6,12
	Total	116.810	-819	-0,70	-11.668	-9,08
Gran Canaria	Hombre	51.345	-979	-1,87	-4.865	-8,66
	Mujer	59.225	19	0,03	-3.334	-5,33
	Total	110.570	-960	-0,86	-8.199	-6,90
Canarias	Hombre	118.927	-2.014	-1,67	-14.120	-10,61
	Mujer	133.014	-61	-0,05	-8.351	-5,91
	Total	251.941	-2.075	-0,82	-22.471	-8,19
España	Hombre	1.931.160	-73.244	-3,65	-257.182	-11,75
	Mujer	2.283.871	-44.741	-1,92	-100.172	-4,20
	Total	4.215.031	-117.985	-2,72	-357.354	-7,82

Fuente: Obecan y SEPE. Elaboración IMEF

El desempleo masculino se sitúa en 23.336, con 315 (-1,33%) parados menos que el mes anterior, y el femenino en 26.145, al disminuir 130 (-0,49%) en relación a abril.

Cuadro 2

Paro registrado en Las Palmas de Gran Canaria						
		Mayo 2015	Variación intermensual		Variación interanual	
			Absoluto	%	Absoluto	%
Total		49.481	-445	-0,89	-3.390	-6,41
Hombre		23.336	-315	-1,33	-1.880	-7,46
Mujer		26.145	-130	-0,49	-1.510	-5,46
Menor de 25	Hombre	1.178	-6	-0,51	-496	-29,63
	Mujer	1.034	-19	-1,80	-641	-38,27
	Total	2.212	-25	-1,12	-1.137	-33,95
De 25 a 44	Hombre	10.089	-213	-2,07	-952	-8,62
	Mujer	12.086	-114	-0,93	-784	-6,09
	Total	22.175	-327	-1,45	-1.736	-7,26
De 45 a 65	Hombre	12.069	-96	-0,79	-432	-3,46
	Mujer	13.025	3	0,02	-85	-0,65
	Total	25.094	-93	-0,37	-517	-2,02
Sin actividad económica		3.376	22	0,66	-711	-17,40
Agricultura		503	-1	-0,20	-16	-3,08
Industria		2.425	-25	-1,02	-206	-7,83
Construcción		6.332	-170	-2,61	-699	-9,94
Comercio		9.333	-89	-0,94	-559	-5,65
Hostelería		5.188	-37	-0,71	-90	-1,71
Resto de servicios		22.324	-145	-0,65	-1.109	-4,73
Nivel formativo						
Sin estudios		64	-5	-7,25	-6	-8,57
Educación primaria		20.846	-175	-0,83	-1.658	-7,37
Educación secundaria		20.115	-157	-0,77	-1.060	-5,01
Estudios universitarios		3.349	-27	-0,80	-289	-7,94
Formación Profesional		5.107	-81	-1,56	-377	-6,87

Fuente: Obecan y SEPE. Elaboración IMEF

El paro registrado baja en todos los grupos de edad, destacando la variación interanual de los menores de 25 años, ya que disminuyen un 33,95% respecto a mayo de 2014.

Por sectores económicos, aquellos sin actividad económica son los únicos que han aumentado, haciéndolo tan sólo en 22 personas (0,66%), aunque con

respecto al año anterior, son los que más disminuyen (17,40%). La industria registró este mes 25 parados menos (-1,02%). La construcción bajó en 170 personas (-2,61%). La agricultura tiene 1 parado menos (-0,20%). El comercio reduce su cifra de parados en 89 personas (-0,94%), la hostelería descendió en 37 (-0,71%) y resto de servicios en 145 (-0,65%).

Por nivel formativo, el paro ha descendido en todos los niveles: aquellos sin estudios -7,25%, con estudios primarios -0,83%, con educación secundaria -0,77%, con formación profesional -1,56% y con estudios universitarios -0,80%.

Gráfico 1



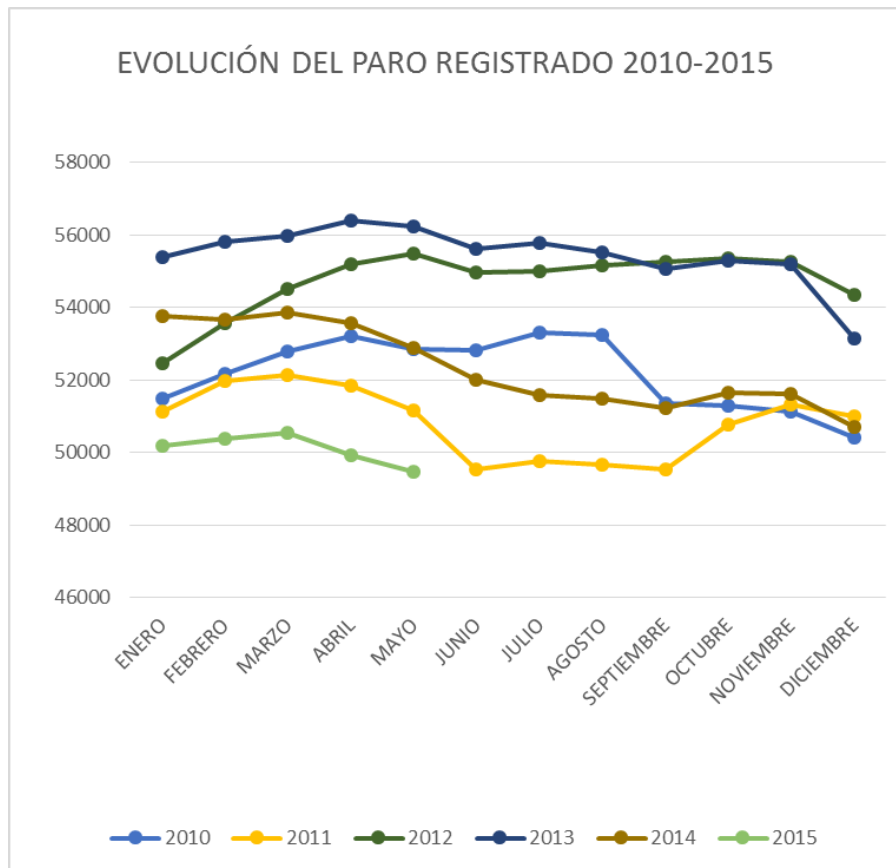
Fuente OBECAN. Elaboración IMEF

En el gráfico se ve claramente como el paro disminuye en un año por encima de los 3.000 parados.

Los **demandantes de larga duración** en el municipio son 27.549, 91 menos que el mes anterior. Este mes se registran 2.302 parados extranjeros.

Del total de parados registrados en Las Palmas de Gran Canaria, 23.791 son **demandantes perceptores de prestaciones**

Gráfico 2



Fuente OBECAN. Elaboración IMEF

El valor de este mes es el mejor de los últimos seis años.

Cuadro 3

Contratos registrados en Las Palmas de Gran Canaria					
Tipo de contrato	Mayo 2015	Variación intermensual		Variación interanual	
		Absoluto	%	Absoluto	%
Indefinido	707	-75	-9,59	-26	-2,43
Convertido a indefinido	385	8	2,12	46	13,57
Duración determinada	9.880	512	5,47	491	5,18
Otros contratos	48	42	700,00	-35	-42,17
Total	11.020	487	4,62	476	4,51

Fuente: Obecan. Elaboración IMEF

Durante el mes de abril se han firmado 11.020 contratos. Éstos suben con respecto al mes anterior y a mayo de 2014.