

OBSERVATORIO LOCAL DE EMPLEO

El paro registrado en las oficinas del Servicio Público de Empleo Estatal bajó en Las Palmas de Gran Canaria en el mes de abril de 2015 en 607 personas, un -1,20% con respecto al mes anterior, por lo que el número total de parados es de 49.926. En el conjunto de España el descenso registrado ha sido de 118.923 personas.

En Las Palmas de Gran Canaria la tasa interanual se sitúa en -6.80%, es decir, en nuestro municipio hay 3.640 personas menos en el paro que hace un año.

Cuadro 1

		Paro registrado según ámbito territorial				
		Abril 2015	Variación intermensual		Variación interanual	
			Absoluto	%	Absoluto	%
Las Palmas de Gran Canaria	Hombre	23.651	-329	-1,37	-1.978	-7,72
	Mujer	26.275	-278	-1,05	-1.662	-5,95
	Total	49.926	-607	-1,20	-3.640	-6,80
Las Palmas	Hombre	64.111	-698	-1,08	-6.689	-9,45
	Mujer	72.276	361	0,50	-4.107	-5,38
	Total	136.387	-337	-0,25	-10.796	-7,34
Sta Cruz de Tenerife	Hombre	56.830	-2.054	-3,49	-8.074	-12,44
	Mujer	60.799	-444	-0,72	-3.900	-6,03
	Total	117.629	-2.498	-2,08	-11.974	-9,24
Gran Canaria	Hombre	52.324	-492	-0,93	-4.976	-8,68
	Mujer	59.206	177	0,30	-3.232	-5,18
	Total	111.530	-315	-0,28	-8.208	-6,85
Canarias	Hombre	120.941	-2.752	-2,22	-14.763	-10,88
	Mujer	133.075	-83	-0,06	-8.007	-5,68
	Total	254.016	-2.835	-1,10	-22.770	-8,23
España	Hombre	2.004.404	-76.380	-3,67	-258.208	-11,41
	Mujer	2.328.612	-42.543	-1,79	-93.077	-3,84
	Total	4.333.016	-118.923	-2,67	-351.285	-7,50

Fuente: Obecan y SEPE. Elaboración IM EF

Por sexo, el paro descendió más entre los hombres (-329) que entre las mujeres (-278), por lo que el número total de desempleados se sitúa en 23.651 varones y 26.275 mujeres.

Cuadro 2

Paro registrado en Las Palmas de Gran Canaria						
	Abril 2015	Variación intermensual		Variación interanual		
		Absoluto	%	Absoluto	%	
Total	49.926	-607	-1,20	-3.640	-6,80	
Hombre	23.651	-329	-1,37	-1.978	-7,72	
Mujer	26.275	-278	-1,05	-1.662	-5,95	
Menor de 25						
Hombre	1.184	-127	-9,69	-562	-32,19	
Mujer	1.053	-195	-15,63	-679	-39,20	
Total	2.237	-322	-12,58	-1.241	-35,68	
De 25 a 44						
Hombre	10.302	-93	-0,89	-975	-8,65	
Mujer	12.200	-83	-0,68	-874	-6,69	
Total	22.502	-176	-0,78	-1.849	-7,59	
De 45 a 65						
Hombre	12.165	-109	-0,89	-441	-3,50	
Mujer	13.022	0	0,00	-109	-0,83	
Total	25.187	-109	-0,43	-550	-2,14	
Sin actividad económica	3.354	-308	-8,41	-789	-19,04	
Agricultura	504	-13	-2,51	-20	-3,82	
Industria	2.450	3	0,12	-205	-7,72	
Construcción	6.502	-125	-1,89	-712	-9,87	
Comercio	9.422	-136	-1,42	-651	-6,46	
Hostelería	5.225	67	1,30	-43	-0,82	
Resto de servicios	22.469	-95	-0,42	-1.220	-5,15	
Nivel formativo						
Sin estudios	69	-5	-6,76	-4	-5,48	
Educación primaria	21.021	-232	-1,09	-1.836	-8,03	
Educación secundaria	20.272	-194	-0,95	-1.174	-5,47	
Estudios universitarios	3.376	-105	-3,02	-319	-8,63	
Formación Profesional	5.188	-71	-1,35	-307	-5,59	

Fuente: Obecan y SEPE. Elaboración IMEF

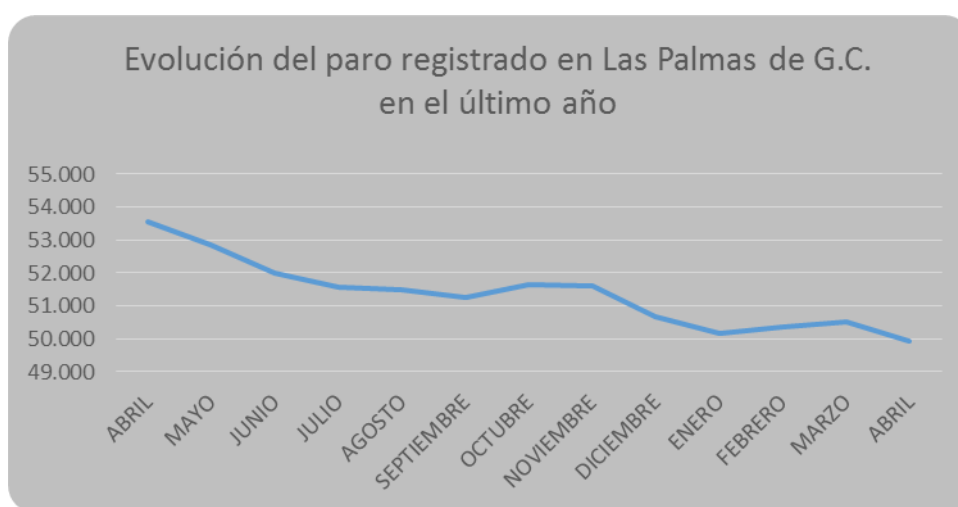
El paro registrado baja en todos los grupos de edad. Por su parte, el **desempleo entre los menores de 25 años ha sufrido el descenso más importante**, destacando la bajada interanual del 35,68%.

Por sectores, el paro bajó en todos los sectores salvo en la industria, con tan sólo 3 parados más; y la hostelería, con 67 parados más. Aquellos sin actividad

económica fueron los que registraron el mayor recorte del paro, con 308 parados menos (-8,41%), agricultura desciende en 13 personas (-2,51%), la construcción disminuye en 125 personas (-1,89), el comercio en 136 (-1,42%) y resto de servicios tiene 95 personas menos en el paro (-0,42%). Cabría destacar el descenso interanual del 19,04% de aquellos sin actividad económica.

Por nivel formativo, todos los niveles han notado el descenso del paro.

Gráfico 1

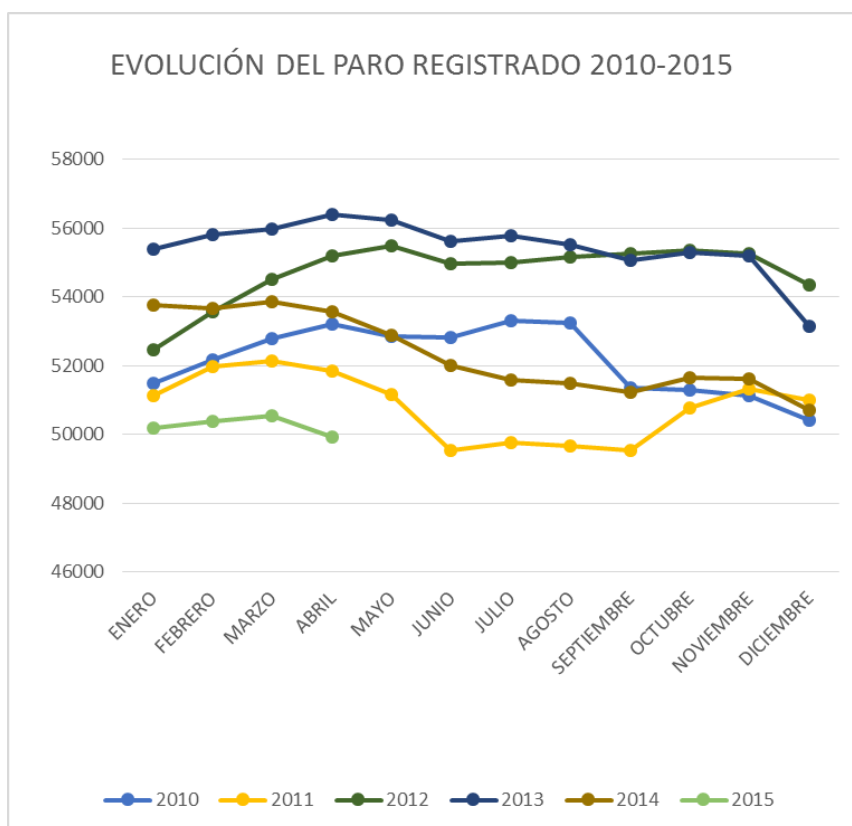


Fuente OBECAN. Elaboración IMEF

En el gráfico se ve claramente como el paro baja a lo largo del año, hasta situarse por debajo de los 50.000 parados.

Los **demandantes de larga duración** en el municipio son 27.640, 373 menos que el mes anterior. Este mes se registran 2.313 parados extranjeros.

Gráfico 2



Fuente OBECAN. Elaboración IMEF

El valor de este mes se encuentra por debajo de todas las series, excepto del tercer trimestre del año 2011.

Cuadro 3

Contratos registrados en Las Palmas de Gran Canaria					
Tipo de contrato	Abril 2015	Variación intermensual		Variación interanual	
		Absoluto	%	Absoluto	%
Indefinido	782	-44	-5,33	11	1,43
Convertido a indefinido	377	-81	-17,69	-5	-1,31
Duración determinada	9.368	-703	-6,98	1.121	13,59
Otros contratos	6	-23	-79,31	-3	-33,33
Total	10.533	-851	-7,48	1.124	11,95

Fuente: Obecan. Elaboración IMEF



Durante el mes de abril se han firmado 10.533 contratos. Del total de contratos han sido 5.460 varones y 5.073 mujeres. Del total de contratos, 1.630 han sido de personas menores de 25 años.