

## RELACIÓN DE CENTROS

CEIP Alfredo Kraus,  
(C/ Ventura Doreste, s/n)

CEIP Siete Palmas,  
para alumnado con déficit motórico, intelectual o auditivo  
(C/ Las Borreras, 2. Urb. Siete Palmas)

CEIP Santa Catalina,  
(C/ Lucas Fernández Navarro, 28. Puerto)

CEIP José Pérez y Pérez,  
(C/ Sargento Provisional, 5)

CEIP Federico García Lorca,  
(C/Almirante Benítez Inglott, 1)

CEIP Agudulce,  
(C/Molino de Viento, 18)

CEIP Islas Baleares,  
(C/ Málaga, 46)

CEIP Las Torres,  
(C/ Amapola, 11. Urbanización Las Torres)

CEIP San José Artesano,  
(C/ Obispo Pildain Zapiain, s/n)

CEIP Alcalde Ramírez Bethencourt,  
(C/ Juan Saraza Ortíz, 4)

CEIP Néstor de la Torre,  
(C/ Joaquín Belón, 26)

CEIP León y Castillo,  
(C/ Osorio, 57)

CEIP Doctor Juan Negrín,  
(C/ Concejal Andrés Alvarado Janina, 21)

CEIP Laurisilva,  
(C/ Manuel de Falla, s/n)

CEIP Europa-Néstor Álamo,  
(Avda. Las Ramblas de Jinámar, s/n)



Ayuntamiento  
de Las Palmas  
de Gran Canaria

**TODA UNA  
CIUDAD**  
LAS PALMAS DE GRAN CANARIA



[www.laspalmasgc.es](http://www.laspalmasgc.es)



El Ayuntamiento de Las Palmas de Gran Canaria, a través de su Concejalía de Educación, oferta durante el periodo vacacional de verano, actividades en horario de mañana para niños y niñas en diferentes centros escolares públicos del municipio.

Esta oferta pretende facilitar la conciliación de la vida laboral y familiar a todos aquellos padres que, por sus obligaciones, se vean con la dificultad de atender a sus hijos en este periodo de vacaciones escolares.

La organización de las actividades estará acorde a 4 temáticas que se impartirán a lo largo de las semanas. Como alternativa transversal se trabajarán contenidos en inglés y robótica.

## TEMÁTICAS



### SEMANA 1

#### HÁBITOS SALUDABLES

Este contenido mostrará al alumno la importancia de mantener unos hábitos higiénicos y alimenticios adecuados como medida preventiva y de mejora de nuestra salud, tanto en el centro escolar como en su vida cotidiana



### SEMANA 2

#### INTERCULTURALIDAD

Respetar y conocer las diferentes culturas y tradiciones que se encuentran en nuestra comunidad y concretamente en nuestro centro escolar.

El alumnado conocerá diferentes juegos, bailes y tradiciones por parte de los monitores y alumnos/as de otros países.



### SEMANA 3

#### CONVIVENCIA E IGUALDAD

Tiene la intención de disminuir las desigualdades entre géneros y mejorar los lazos de convivencia entre ambos sexos.

La cooperación, la igualdad, el respeto por las normas, son, entre otros los valores que se pueden potenciar con la práctica de diferentes juegos y actividades lúdicas.



### SEMANA 4

#### MEDIO AMBIENTE

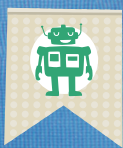
A partir de los 3 años los niños/as ya pueden aprender a separar los residuos. El cuidado con el medio ambiente comienza dentro de nuestras casas y en la escuela. Se ofrecerá al alumnado herramientas sencillas y útiles para reciclar.



## TEMÁTICA TRANSVERSAL

### INGLÉS

El idioma también será protagonista en este campus. Y es que familiarizarse con un segundo idioma se ha convertido en algo fundamental en esta sociedad tan globalizada en la que vivimos. Queremos contribuir a este aprendizaje de una manera natural y lúdica, intentando que los alumnos casi sin darse cuenta entren en la dinámica de un idioma tan necesario como el inglés. Se trabajarán diariamente contenidos de manera transversal, a través de diferentes dinámicas, juegos y canciones que complementarán la oferta de actividades propuestas.



### ROBÓTICA

En este Campus de verano queremos acercar el apasionante mundo de la tecnología a los participantes. Por ello, se desarrollará en algunos centros y, a lo largo de una semana, un proyecto tecnológico de robótica en el que el alumnado podrá programar aplicaciones y conocer las ventajas de dicho entorno.

## Objetivos

- Desarrollar actividades de índole recreativa y cultural que sirvan como refuerzo al desarrollo de los alumnos/as.
- Ofertar una alternativa de ocio constructivo y de aprovechamiento del tiempo libre para el alumnado en el periodo vacacional.
- Facilitar a las familias el cuidado de sus hijos/as en horario de mañana.

## Usuarios

El Campus de Verano 2016 va dirigido a niños y niñas que durante el curso escolar 15/16 estén matriculados en centros ordinarios y cursen:

- Educación Infantil (de 3 a 5 años).
- Educación Primaria (de 6 a 12 años).
- Para alumnos/as con déficit motórico, intelectual o auditivo que estén cursando estudios en colegios ordinarios (desde Infantil hasta 6º de Primaria) se destinará el Centro Público de Educación Infantil y Primaria de Siete Palmas.

## Realización

FECHAS:

- **Primer turno:** del 4 al 15 de julio
- **Segundo turno:** del 18 al 29 de julio
- Los menores podrán inscribirse en los turnos que precisen.
- La aportación por turno se establece en 6 € por menor inscrito.

HORARIOS:

**Acogida Temprana:** Desde las 7:30 h. hasta las 8:30 h.  
**Horario Actividades:** Desde las 8:30 h. hasta las 13:00 h.  
**Horario de Salida:** Desde las 13:00 hasta las 13:15 h.

## Inscripción

Los días 14 y 15 de junio de 2016 en el centro donde vaya a participar el/la menor en horario de 15:00 a 18:00 horas. La matrícula finalizará cuando se ocupen todas las plazas

## Información

Tels.: **928 296 974**

Web Municipal: [www.laspalmasgc.es](http://www.laspalmasgc.es) (En esta página, además, estará disponible para su descarga las hojas de inscripción).

## Normas de organización y funcionamiento

- Existe un cupo limitado de plazas por centro.
- La admisión se realizará por orden de llegada.
- Se admitirá un máximo de dos inscripciones por persona. (En el caso de más de dos hermanos será necesario presentar el libro de familia).
- Los/las participantes aportarán el material didáctico que se establezca.
- Así mismo se establecerán unas normas de convivencia y funcionamiento interno que en caso de no respetarse motivarán la pérdida de la plaza.
- No se procederá a la devolución de la aportación realizada a aquellos admitidos que causen baja por motivos personales o por incumplimiento de las normas.

