

**GUÍA DE
PROGRAMAS
MUNICIPALES
QUE INTERVIENEN
EN EL ÁMBITO
EDUCATIVO**

Curso
2017-2018



**Ayuntamiento
de Las Palmas
de Gran Canaria**

**TODA UNA
CIUDAD**
LAS PALMAS DE GRAN CANARIA



LPAjuventud

A photograph of several hands of different skin tones and ages stacked together in a circle, symbolizing unity and social cohesion. The image is overlaid with a semi-transparent reddish-orange filter. The text is centered over the hands.

ÁREA DE COHESIÓN SOCIAL E IGUALDAD

PROYECTO JUVENTUD Y SALUD

Proyecto de mejora de la convivencia:

- Activa el On de la mediación
- Avanza con el On de la Mediación
- Cyber Manager

Proyecto de prevención con los talleres:

- Sexualidad
- VIH
- Uso del Preservativo y su Ideal Romántico
- Educación Afectiva Sexual y Diversidad
- Quíete sin complejos. Prevención de los trastornos de conducta alimentaria
- Habilidades Sociales
- Ejercicio Físico, Nutrición y Dopaje
- «ENTRE IGUALES», una visión masculina

Observaciones

Para Jóvenes entre 14 - 30 años. Centros Educativos, Asociaciones y Colectivos Juveniles y Entidades que trabajen con jóvenes.

Durante todo el año, independientemente del período escolar.

Responsable/Contacto

Begoña Perera

928 446 058

juventudysalud@laspalmasgc.es

2

PUNTAZO I+O- SERVICIO ITINERANTE DE INFORMACIÓN Y ORIENTACIÓN JUVENIL

Observaciones

Para jóvenes entre 14-30 años. Centros Educativos, Asociaciones y Colectivos Juveniles y Entidades que trabajen con jóvenes.
Durante todo el año, independientemente del período escolar.

Responsable/Contacto

M^a José Ruiz

928 446 036

mruiz@laspalmasgc.es



INFORMACIÓN Y ORIENTACIÓN JUVENIL

Observaciones

Para jóvenes entre 14-30 años. Asociaciones y colectivos juveniles, entidades que trabajen con jóvenes.

Durante todo el año, independientemente del período escolar

Responsable/Contacto

M^aJosé Ruiz

928 446 036

mruiz@laspalmasgc.es



PROGRAMA MUNICIPAL DE HÁBITOS SALUDABLES Y CONSUMO RESPONSABLE

- «YAESTÁBIEN». Estrategia preventiva con jóvenes de Secundaria
- «PIS-PAS». Programa de prevención en el ámbito familiar
- «GARABATOS». Estrategia preventiva con grupos de Primaria

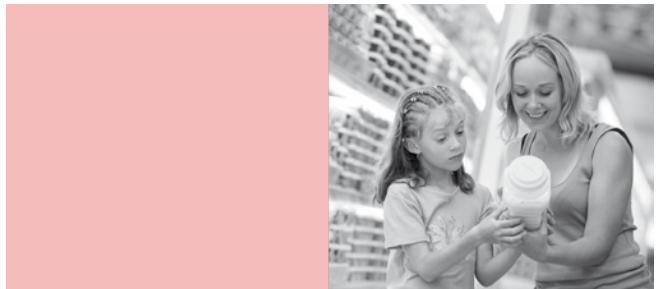
Observaciones

Primaria, Secundaria: alumnado, familias y profesorado.
Todo el curso escolar.

Responsable/Contacto

Ana Afonso
928 446 055
aafonso@laspalmasgc.es

Elena Suárez
672 398 123



PROGRAMAS DE PROMOCIÓN DE LA SALUD

- «Juego de Llaves» y «Rompecabezas»
- Formación, asesoramiento y orientación de cómo actuar ante una situación de consumo.

Observaciones

Primaria, Secundaria: alumnado, familias y profesorado.
Todo el curso escolar.

Responsable/Contacto

FUNDACIÓN CESICA-PROYECTO HOMBRE
Subvención Municipal

Mariana Bravo de Laguna Romero
928 324 965 / 627 567 976
prevencion.gc@proyectohombrecanarias.com



6

CANARIAS CONTROLA CON BUENA VIDA

Observaciones

Primaria, Secundaria: alumnado, familias y profesorado.

Todo el curso escolar.

Responsable/Contacto

FUNDACIÓN CANARIA FORJA

Subvención municipal

Isabel Sánchez / María Ley

928 431 942

gerencia@fundacionforja.org



7

A TU SALUD

Observaciones

Primaria, Secundaria: alumnado, familias y profesorado.

Todo el curso escolar.

Responsable/Contacto

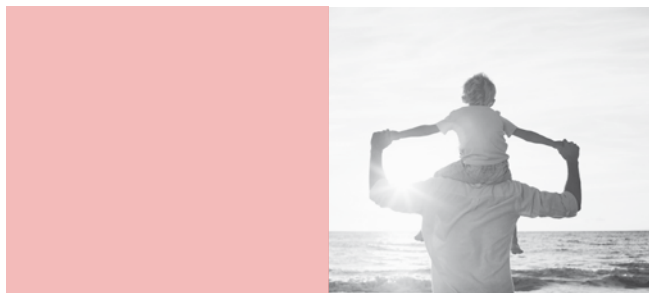
ASOCIACIÓN DE INTEGRACIÓN SOCIAL CALIDAD DE VIDA

Subvención municipal

Ana Isabel Santana

928 676 595

cdservicioprevencion@hotmail.com



PROGRAMA IGUÁLATE

- Taller de Sensibilización en materia de igualdad y prevención de la violencia de género.
- Unidades Didácticas para la sensibilización del alumnado.
- Reconocimiento a los centros por su labor en materia de igualdad.
- Asesoría individualizada con jóvenes sobre relaciones de pareja sana, identidad de género, sexualidad igualitaria.
- Jornadas puntuales de sensibilización para la comunidad educativa.
- Charlas puntuales en materia de igualdad y prevención de la violencia de género.

Observaciones

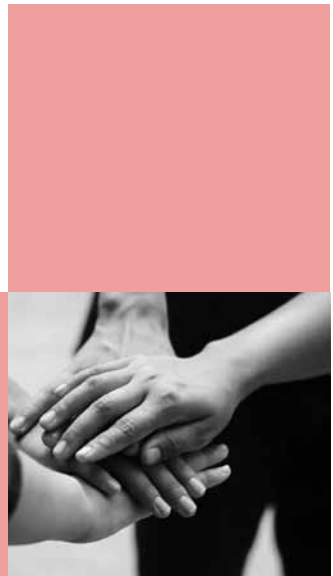
Secundaria: alumnado, durante el curso escolar.

Responsable/Contacto

Davinia Marrero / Guacimara Marrero

928 448 545 - ext. 47481 o 47483

igualate@laspalmasgc.es



MI COLE POR LA IGUALDAD DE GÉNERO

- Implementación de talleres con alumnado de primaria sobre roles y estereotipos de género, corresponsabilidad doméstica y lenguaje sexista
- Realización de charlas informativas dirigidas al profesorado y familias.

Observaciones

Primaria: alumnado, familias y profesorado.

Durante el curso escolar.

Responsable/Contacto

Verónica Rodríguez/María Sedano

928 448 545 / 928 447 480/82

actividadesigualdad@laspalmasgc.es



A grayscale, blurred photograph of a classroom. In the foreground, a hand is raised high, palm facing forward. In the background, several other hands are also raised, suggesting an active learning environment. The text is overlaid in the center of the image.

**ÁREA DE PRESIDENCIA, CULTURA,
EDUCACIÓN Y SEGURIDAD CIUDADANA**

PROGRAMA MUNICIPAL DE ACTIVIDADES CULTURALES PARA INFANTIL Y PRIMARIA

- Tres Aulas CiberCaixa
- Actividades extraescolares en horario no lectivo
- Ampliación de Horario (15:30 a 17:30 h.)
- Eventos y actividades puntuales como Campus de Navidad y Verano.

Observaciones

Infantil y Primaria de 3 a 12 años.

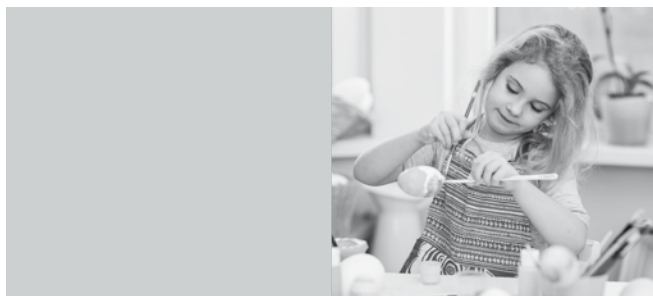
Durante el curso escolar.

Responsable/Contacto

Víctor Alemán Santana

928 446 009

valeman@laspalmasgc.es



EDUCACIÓN VIAL

Observaciones

Alumnos de 3º y 5º de educación primaria.
Durante el curso escolar.

Responsable/Contacto

UNIDAD DE EDUCACIÓN VIAL DE LA POLICÍA LOCAL

Oficial Brígida Esther Alonso Santana

928 331 934

educación.vial@laspalmasgc.es



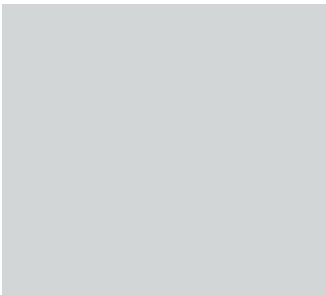
ACÉRCATE A TU POLICIA. VISITAS ESCOLARES DE
LA JEFATURA DE POLICIA LOCAL

Observaciones

Alumnos de 4º de Primaria.
Durante el curso escolar.

Responsable/Contacto

UNIDAD DE EDUCACIÓN VIAL DE LA POLICÍA LOCAL
Oficial Brígida Esther Alonso Santana
928 331 934
educación.vial@laspalmasgc.es



JÓVENES Y CONDUCCIÓN

Observaciones

Alumnos de 4º curso de Educación Secundaria, 1º y 2º curso de Bachillerato y de Ciclos Formativos.

Durante el curso escolar.

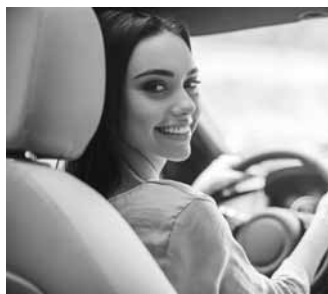
Responsable/Contacto

UNIDAD DE EDUCACIÓN VIAL DE LA POLICÍA LOCAL

Oficial Brígida Esther Alonso Santana

928 331 934

educación.vial@laspalmasgc.es



EDUCACIÓN VIAL PARA ALUMNOS CON
NECESIDADES EDUCATIVAS ESPECIALES

Observaciones

Todos los alumnos con NEE.
Durante el curso escolar.

Responsable/Contacto

UNIDAD DE EDUCACIÓN VIAL DE LA POLICÍA LOCAL
Oficial Brígida Esther Alonso Santana
928 331 934
educación.vial@laspalmasgc.es



TALLER DE APRENDIZAJE EN EL USO DE LA BICICLETA

Observaciones

Niños entre 8 y 12 años.

Durante todo el año.

Responsable/Contacto

UNIDAD DE EDUCACIÓN VIAL DE LA POLICÍA LOCAL

Oficial Brígida Esther Alonso Santana

928 331 934

educación.vial@laspalmasgc.es



TALLER DE APRENDIZAJE EN EL USO DE LA BICICLETA

Observaciones

Para adultos.

Durante todo el año.

Responsable/Contacto

UNIDAD DE EDUCACIÓN VIAL DE LA POLICÍA LOCAL

Oficial Brígida Esther Alonso Santana

928 331 934

educacion.vial@laspalmasgc.es



A top-down view of several hands holding small plants and soil, symbolizing sustainability and environmental care. The image is overlaid with a light blue tint. The hands are arranged in a circle, each holding a small plant or a portion of soil. The text "ÁREA DE SOSTENIBILIDAD" is centered in the image.

ÁREA DE SOSTENIBILIDAD

RUTA GUINIGUADA

Observaciones

Actividad destinada a los centros escolares que consiste en una ruta interpretada por el Barranco Guiniguada en su tramo que va desde el Maipez hasta el centro de Recursos Ambientales el Pambaso.

Para todos los centros escolares.

Durante el curso, por la mañana previa solicitud

Responsable/Contacto

Paloma Sánchez

928 446 962

apsanchez@laspalmasgc.es



HUERTOS ESCOLARES MUNICIPALES

Observaciones

Actividad destinada a los centros escolares donde se les enseña al alumnado las labores agrícolas asimilando conceptos a través de diversas dinámicas y juegos.

Para todos los centros escolares.

Durante el curso, todos los lunes y miércoles de 9-13 horas previa solicitud.

Responsable/Contacto

Oscar Santana

928 446 503

osantanr@laspalmasgc.es



IMPLANTACIÓN HUERTOS ESCOLARES MUNICIPALES

Observaciones

Actividad destinada a los centros escolares donde se les asesora técnicamente para la implantación de huertos en los centros interesados.

Para todos los centros escolares.

Durante el curso escolar.

Responsable/Contacto

Francisco Santana

928 446 514

fsantanf@laspalmasgc.es



IMPLANTACIÓN NUEVOS HUERTOS MUNICIPALES

Observaciones

Actividad destinada a los vecinos del municipio donde se les asesora técnicamente para la implantación de huertos en los lugares habilitados. Para todos los habitantes del municipio. Durante todo el año.

Responsable/Contacto

Francisco Santana
928 446 514
fsantanf@laspalmasgc.es



GESTIÓN DE HUERTOS URBANOS

Observaciones

Actividad destinada a los vecinos del municipio donde se les asesora técnicamente para la gestión de huertos en los lugares habilitados.

Para todos los habitantes del municipio.

Durante todo el año.

Responsable/Contacto

Paloma Sánchez

928 446 962

apsanchez@laspalmasgc.es



22

RED DE HUERTOS URBANOS

Observaciones

Actividad destinada a los vecinos del municipio donde se les asesora técnicamente para la implantación de huertos en los lugares habilitados. Para todos los habitantes del municipio. Durante todo el año.

Responsable/Contacto

Paloma Sánchez

928 446 962

apsanchez@laspalmasgc.es





**ÁREA DE EMPLEO, TURISMO, MOVILIDAD,
PROMOCIÓN ECONOMICA
Y CIUDAD DE MAR**

23

<<PLAYA VIVA EDUCA>>

Observaciones

Alumnado de primaria.

Temporada 1: del 20 de septiembre a 20 de noviembre

Temporada 2: del 20 de marzo al 20 de junio

Responsable/Contacto

Pedro Guerra

928 446 563

pmguerra@laspalmasgc.es



CONCURSO ESCOLAR CONSUMÓPOLIS 12

Observaciones

Comunidad educativa.

Temporabilidad establecida por las bases del Concurso.

Responsable/Contacto

OFICINA MUNICIPAL DE INFORMACIÓN AL CONSUMIDOR

Nuncy Hernández

928 448 562

nhernandez@laspalmasgc.es / omic@laspalmasgc.es



EDUCACIÓN PARA EL CONSUMO

- Presupuesto familiar y gestión de la Economía Doméstica. Técnicas de elaboración del presupuesto para evitar endeudamientos.
- Análisis de la alimentación: ¿Sabemos lo que comemos?. Dieta saludable
- Derechos de los consumidores y usuarios en los servicios financieros.
- Sobreendeudamiento.
- Suministro eléctrico y de abastecimiento de agua de abasto.
- Contratación a distancia fuera del abastecimiento comercial y a domicilio. Compras por internet.
- Nuevos modelos de pago.
- Código de buenas prácticas y cláusulas suelo.

Observaciones

Comunidad Educativa y diferentes colectivos de nuestro municipio.
Durante todo el año.

Responsable/Contacto

OFICINA MUNICIPAL DE INFORMACIÓN AL CONSUMIDOR

Nuncy Hernández

928 448 562

nhernandez@laspalmasgc.es / omic@laspalmasgc.es

PROYECTO DE FORMACIÓN Y EMPLEO DEL I.M.E.F

- Formación en Alternancia para el Empleo (PFAE).
- Proyectos de Empleo.
- Proyectos de Corporaciones Locales.

Observaciones

Jóvenes y Adultos.

Temporabilidad establecida en las convocatorias.

Responsable/Contacto

Salvador Díaz

sdiazr@laspalmasgc.es

928 446 646



ORIENTACIÓN E INSERCIÓN LABORAL

- Orientación personalizada y grupal para la búsqueda de empleo en cada distrito.
- Información laboral
- Talleres de Empleo (Cómo preparar tu curriculum. El empleo en la red, Habilidades Sociales para la búsqueda de empleo, etc.)
- Información sobre ofertas de Empleo.

Observaciones

Jóvenes y Adultos. Durante todo el año.

Responsable/Contacto

Minauti Fernández Guerra · Distrito Centro. Distrito Isleta, Puerto, Guanarteme
mfernandez@laspalmasgc.es · 928 446 634 / 928 448 555

Noelia Suárez Macías · Distrito Vegueta, Cono Sur, Tafira
nsmacias@laspalmasgc.es · 928 446 551

Carolina León · Distrito Ciudad Alta
cleon@laspalmasgc.es · 928 448 527

Teresa García Ramos · Distrito Tamaraceite-San Lorenzo-Tenoya
tgarciar@laspalmasgc.es · 928 448 526

CHARLAS DE CREACIÓN DE EMPRESA Y AUTOEMPLEO Y VISITA AL CENTRO DE EMPRENDEDORES

Observaciones

Para todos los centros educativos.

Durante todo el año.

Responsable/Contacto

Conchi Sagredo

928 002 099

csagredo@laspalmasgc.es

Begoña Cano

928 002 098

bcano@imef.laspalmasgc.es

Fernando Castro de Isidro

928 001 012

fcastro@laspalmasgc.es



PROYECTO FOMENTO DE LA CULTURA EMPREENDEDORA IN SITU

- Viaje al Emprendimiento
- Charlas de creación de empresa y autoempleo y visita al centro de emprendedores

Observaciones

Toda la población. Todo el año.

Responsable/Contacto

Conchi Sagredo

928 002 099

csagredo@laspalmasgc.es

Begoña Cano

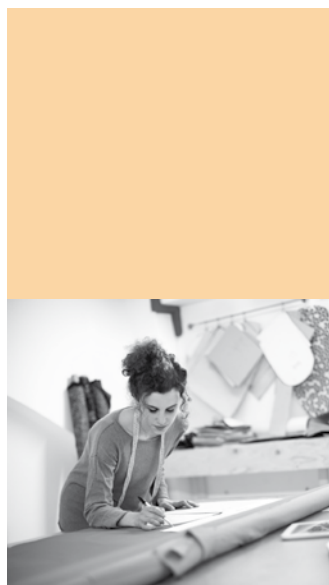
928 002 098

bcano@imef.laspalmasgc.es

Fernando Castro de Isidro

928 001 012

fcastro@laspalmasgc.es





**ÁREA DE BARRIOS Y
PARTICIPACIÓN CIUDADANA**

GUÍA DE PARTICIPACIÓN CIUDADANA Y BANCO DE RECURSOS ASOCIATIVOS DE LAS PALMAS DE GRAN CANARIA.

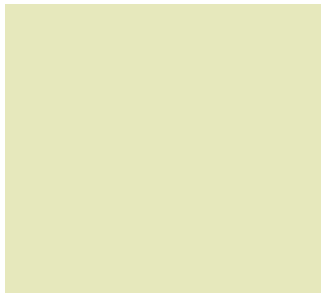
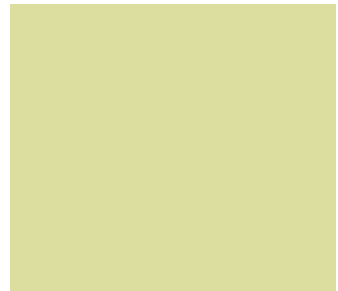
Confección de un documento público, en el que aparezcan aquellas asociaciones interesadas en compartir quiénes son, qué hacen, que pueden ofrecer, así como, una forma de contacto.

Observaciones

Todas las asociaciones de la ciudad.
Durante todo el año.

Responsable/Contacto

Francisco Ramírez Moreno
659 151 539
faramire@laspalmasgc.es



ESCUELA DE CIUDADANÍA

- Guía de Participación Ciudadana y Banco de Recursos Asociativos de Las Palmas de Gran Canaria
- Escuela de ciudadanía

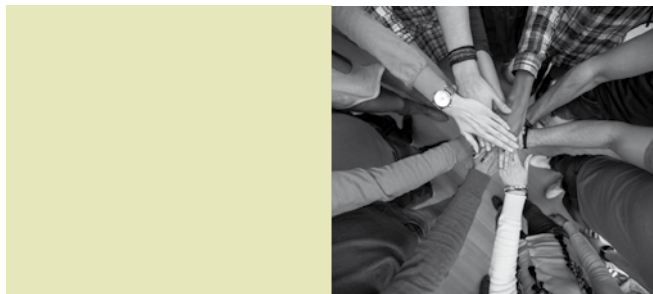
Observaciones

Todas las asociaciones y personas a título individual de la ciudad.
Durante todo el año.

Responsable/Contacto

Francisco Ramírez Moreno
659 151 539
faramire@laspalmasgc.es

Nereida Mendoza Quintana
928 448 519 / 683 195 169
ncmendo@laspalmasgc.es



Concejalía de Juventud



Calle León y Castillo, 322, 6ª Planta



928 446 032 -3



juventud@laspalmasgc.es



Ayuntamiento
de Las Palmas
de Gran Canaria

