



TGX

Canarias eSports Week LPGC:

**Las Comunidades
Formación by TGX**

2.300

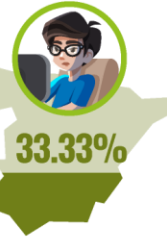
MILLONES DE GAMERS EN EL MUNDO

+710 MILLONES
COMPRAN AL MENOS UN JUEGO AL AÑO

25.000 MILLONES DE € EN GASTOS ASOCIADOS

15 MILLONES DE PÚBLICO OBJETIVO

EN ESPAÑA



1.900 MILLONES DE € FACTURADOS EN ESPAÑA

137.900

MILLONES GENERADOS POR INDUSTRIA EN 2018

151.900 MILLONES DE \$ ESPERADOS EN 2019



180.100 MILLONES DE \$ ESPERADOS EN 2021

23 AÑOS

MEDIA DE EDAD EN ESPAÑA

30 AÑOS EN EUROPA

44%
MUJERES

56%
HOMBRES

EN ESPAÑA

48%
MUJERES

52%
HOMBRES

EN EUROPA



ESPORTS

905.6 MILLONES DE \$ GENERADOS EN 2018

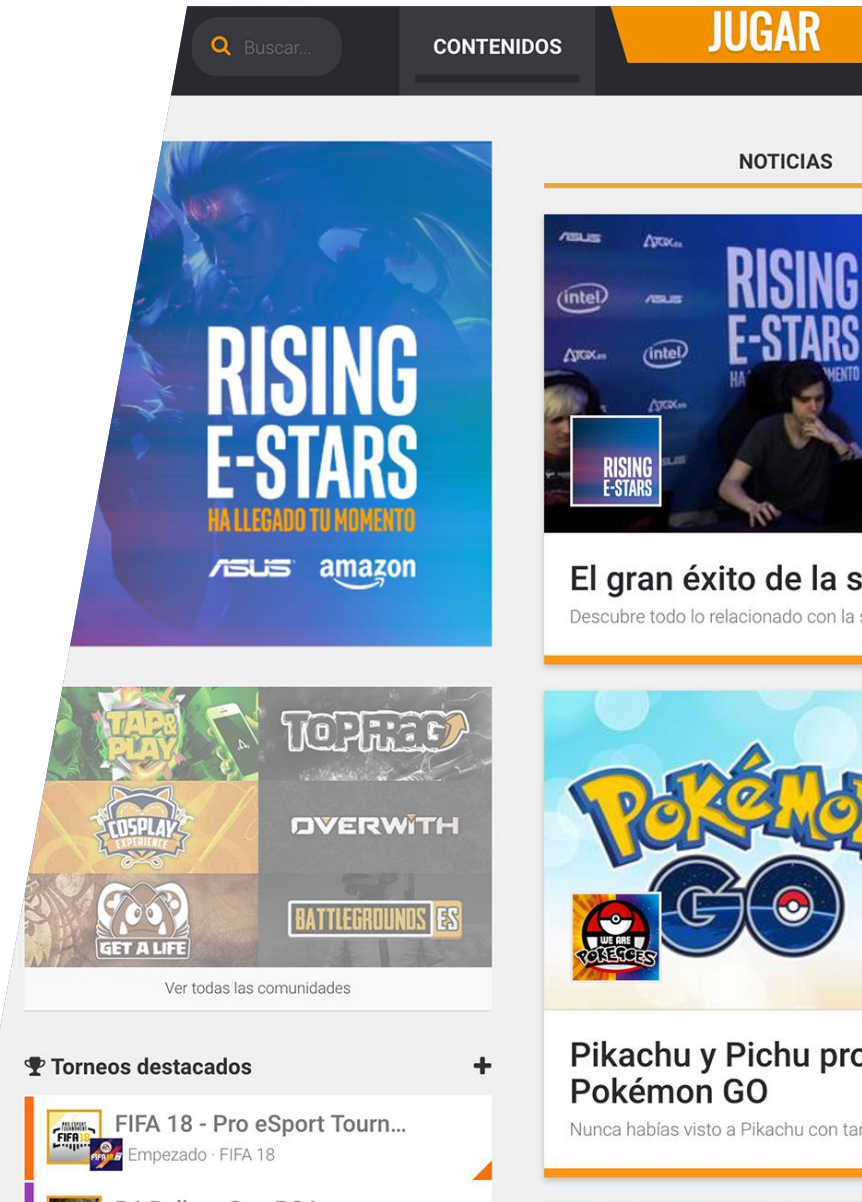
+380 MILLONES DE ESPECTADORES EN 2018

1.400 MILLONES DE \$ ESPERADOS EN 2020

+590 MILLONES DE ESPECTADORES ESPERADOS EN 2020

Canarias eSports Week LPGC: Qué es GX-TGX

- ⚡ Agencia de servicios Gaming y eSports.
- ⚡ Plataforma global para el gamer: todo en un solo click.
- ⚡ Torneos y competiciones para amateurs y profesionales.
- ⚡ Juegos y competiciones con su ranking.
- ⚡ Red social con comunidades, amigos y seguidores.
- ⚡ Contenidos y noticias con las últimas novedades del sector.
- ⚡ Acciones online y offline (eventos físicos).
- ⚡ Una herramienta para gestionar negocios Gaming.



Canarias eSports Week LPGC: Rasgos generales del evento

- ▲ Primer evento presencial destinado a los eSports en Gran Canaria.
- ▲ Co-organizado por La Liga Canaria de Esports HiperDino, con la producción de TGX.
- ▲ Edificio Miller: Canarias eSports Week LPGC: Las Comunidades.
- ▲ Museo Elder: Canarias eSports Week LPGC: Formación by TGX
- ▲ Fechas y Horario: 14, 15 y 16 de diciembre de 2018
- ▲ Horario: Viernes - 16 a 21 horas. Sábado y Domingo - 10 a 21 horas.
- ▲ Asistencia estimada total evento: 15.000 visitantes
 - ▲ Capacidad de participación de 300 jugadores/hora
 - ▲ Más de 3.000 gamers registrados a través de Liga Canaria de Esports
 - ▲ Jugadores Profesionales, aspiracionales, amateur, aficionados...
 - ▲ Actividades aptas para todo tipo de público
 - ▲ Torneos de exhibición y arenas
 - ▲ Formación: Charlas
 - ▲ Actividades de comunidades de gamers y fans
- ▲ Sorteos, premios y merchandising para asistentes



Canarias eSports Week LPGC: Acciones generales

5

- △ Escenario principal y gran pantalla led para retransmisión de principales partidas:
 - △ Habilitado con Arena de competición
 - △ Liga Canaria de Esports HiperDino
 - △ Intel Rising eStars: Con la participación de Penguins.
- △ Torneos y actividades de juego libre con:
 - △ Fortnite
 - △ Battlefield V
 - △ League of Legends
 - △ Rainbow 6 Siege
 - △ Counter Strike: Global Offensive
- △ Jugadores profesionales y prescriptores invitados:
 - △ Mayor alcance mediático
 - △ Los asistentes tendrán la oportunidad de jugar con sus ídolos
 - △ Influencers
- △ Contenido audiovisual:
 - △ Retransmisión de toda la acción con comentaristas y producción en directo en evento
 - △ Más de 20 horas de streaming
- △ Realidad virtual, mobile y consolas
- △ Masters class y coloquios



- ▲ Torneos open adaptados al evento, de los principales juegos de la Liga Canaria de eSports Hiperdino:
 - ▲ League of Legends
 - ▲ CS:GO
 - ▲ Clash Royale
- ▲ Retransmisiones con locutores profesionales y dinamización de los espacios con speaker
- ▲ Actividades for fun de carácter diario, de fácil ejecución y de gran tránsito:
 - ▲ Fortnite, Forza Horizon 4, FIFA 19...
- ▲ Actividades con Tara Gaming, club afincado en Gran Canaria
 - ▲ Torneos, exhibiciones, kdds...

Página web www.ligacanariaesports.com



Canarias eSports Week LPGC– Arena: Rising eStars - Rainbow 6 Siege

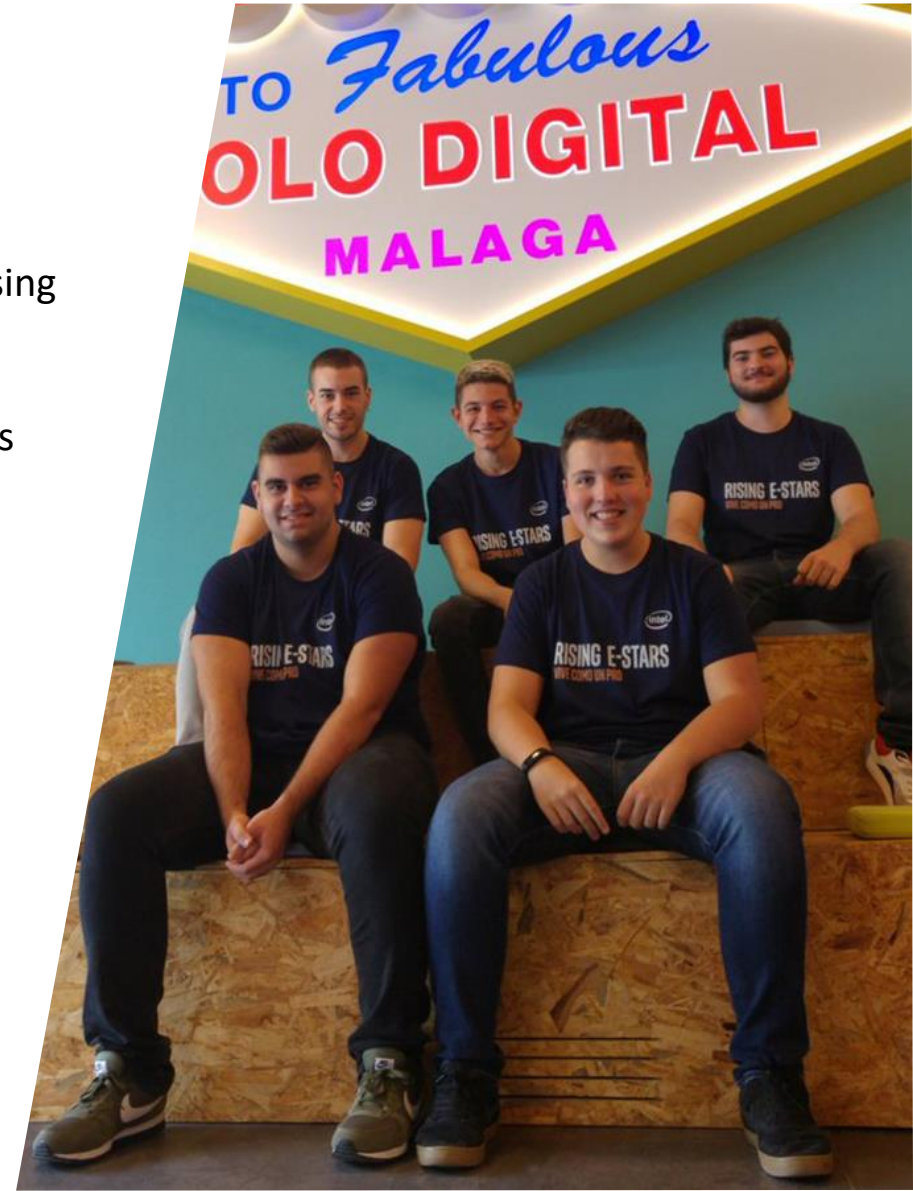
7

⚠ Rainbow 6 Siege Showmatch powered by Intel:

- ⚠ Juego de gran popularidad en Canarias
- ⚠ Los mejores jugadores nacionales:
 - ⚠ El 37,5% de los jugadores de élite de R6 Españoles proceden de Canarias
 - ⚠ Al menos 10 jugadores de élite tendrán presencia en la acción
 - ⚠ Partido exhibición entre jugadores de Tenerife, Gran Canaria y ganadores de Rising eStars:
 - ⚠ Fomentar el seguimiento y el interés por rivalidad deportiva
 - ⚠ Coincidiendo en fechas con derbi futbolístico entre equipos de ambas islas
- ⚠ Comunidad: Charlas, meet & greet y torneo entre asistentes y profesionales

⚠ Intel Rising e-Stars Aftermath:

- ⚠ Continuación de la acción Intel Rising eStars Season 3
- ⚠ Presencia de Penguins como equipo invitado por Intel:
 - ⚠ Ganador de Intel Rising eStars season 3
 - ⚠ Participación en acciones de comunidad y showmatch
 - ⚠ Continuación del proceso de formación para los componentes del equipo en su progresión por convertirse en profesionales:
 - ⚠ Comunicación y marketing
 - ⚠ Audiovisual
 - ⚠ Imagen
 - ⚠ Motivación
- ⚠ Producción y emisión de piezas audiovisuales adicionales durante el evento



Canarias eSports Week LPGC: Acciones Escenario / Arena 1

ESCENARIO		
HORA	ACTIVIDAD	NOTAS
VIERNES		
16.00 a 21.00	Fun time!	Retos y partidas con asistentes, diferentes juegos (CS:GO, League of Legends, R6, BFV, etc.) Premios simbólicos.

ARENA 1		
HORA	ACTIVIDAD	NOTAS
VIERNES		
16.00 a 21.00	Fortnite	Retos y partidas con asistentes, temático de Fortnite. Premios simbólicos.



Canarias eSports Week LPGC: Acciones Arena 2 / Arena 3

ARENA 2		
HORA	ACTIVIDAD	NOTAS
VIERNES		
16.00 a 21.00	Fun time!	Retos y partidas con asistentes, diferentes juegos (BFV, R6, CSGO, Fortnite, PUBG). Premios simbólicos.

ARENA 3		
HORA	ACTIVIDAD	NOTAS
VIERNES		
16.00 a 21.00	Fortnite	Retos y partidas con asistentes, temático de Fortnite. Premios simbólicos.



Canarias eSports Week LPGC: Acciones Consolas / Arena Mobile

10

CONSOLAS		
HORA	ACTIVIDAD	NOTAS
VIERNES		
16.00 a 21.00	Xbox Pass Time	Con inscripción, juego libre para probar los juegos del Xbox Game Pass. Se plantearán retos sobre la marcha.

MOBILE GAMING		
HORA	ACTIVIDAD	NOTAS
VIERNES		
16.00 a 21.00	#1 Competiciones CR y Brawl Stars	Competiciones de Clash Royale (torneo 1) y actividades con Brawl Stars



Canarias eSports Week LPGC: Acciones Escenario / Arena 1

11

ESCENARIO		
HORA	ACTIVIDAD	NOTAS
11.00 a 15.00	Open League of Legends	4 partidos de octavos de final
15.00 a 15.30	Transición	
15.30 a 17.45	Showmatch CS:GO	2 partidos
17.45 a 18.00	Transición	
18.00 a 21.00	Open League of Legends	Semifinal 1
		Semifinal 2
		Final

ARENA 1		
HORA	ACTIVIDAD	NOTAS
11.00 a 15.00	Open League of Legends	Octavos y Cuartos de final
15.00 a 21.00	Fortnite	Retos y partidas con asistentes, temático de Fortnite.



Canarias eSports Week LPGC: Acciones Arena 2 / Arena 3

12

ARENA 2		
HORA	ACTIVIDAD	NOTAS
11.00 a 14.30	CS:GO 2vs2	Torneo por parejas
	Open FIFA	En PC, simultáneamente con CS:GO 2v2
14.30 a 15.00	Transición	
15.00 a 16.30	CS:GO 1vs1	Torneo individual
16.30 a 17.00	Transición	
17.00 a 21.00	Rising Estars R6	Penguins → reta al equipo ganador de Rising R6, los asistentes podrán jugar partidas rápidas. Retos con los participantes.

ARENA 3		
HORA	ACTIVIDAD	NOTAS
11.00 a 17.00	Open League of Legends	Cuartos de final
17.00 a 21.00	Fortnite	Retos y partidas con asistentes, temático de Fortnite. Premios simbólicos.



Canarias eSports Week LPGC: Acciones Consolas / Arena Mobile

13

CONSOLAS		
HORA	ACTIVIDAD	NOTAS
11.00 a 14.30	Retos BFV	Retos planteados por el árbitro en Battlefield V (juego bélico II guerra mundial) y juego libre.
14.30 a 15.00	Transición	
15.00 a 18.00	Reto FH4	Conseguir la mejor marca en tiempo jugando a FH4.
18.00 a 21.00	Xbox Pass Time	Con inscripción, juego libre para probar los juegos del Xbox Game Pass. Se plantearán retos sobre la marcha.

MOBILE GAMING		
HORA	ACTIVIDAD	NOTAS
11.00 a 16.00	#2 Competiciones CR y Brawl Stars	Competiciones de Clash Royale (torneo 1) y actividades con Brawl Stars
16.30 a 17.00	Transición	
17.00 a 21.00	#3 Competiciones CR y Brawl Stars	Competiciones de Clash Royale (torneo 2) y actividades con Brawl Stars



ESCENARIO		
HORA	ACTIVIDAD	NOTAS
11.00-16.00	Torneo Exhibición Rainbow Six	Equipo Rising (Penguins), Equipo Tenerife, Equipo Gran Canaria.
16.00-20.00	Retos Fortnite con Influencers	Retos con los asistentes al evento

ARENA 1		
HORA	ACTIVIDAD	NOTAS
11.00-20.00	Fortnite	Competiciones, retos y actividades con Influencers



Canarias eSports Week LPGC: Acciones Arena 2 / Arena 3

15

ARENA 2		
HORA	ACTIVIDAD	NOTAS
11.00 a 15.00	CS:GO 1vs1	Torneo individual
15.00 a 15.30	Transición	
15.30 a 21.00	Retos BFV	Retos planteados por el árbitro en BFV y juego libre.

ARENA 3		
HORA	ACTIVIDAD	NOTAS
11.00 a 20.00	Fortnite	Retos y partidas con asistentes, temático de Fortnite. Premios simbólicos.



Canarias eSports Week LPGC: Acciones Consolas / Arena Mobile

16

CONSOLAS		
HORA	ACTIVIDAD	NOTAS
11.00 a 20.00	Xbox Pass Time	Con inscripción, juego libre para probar los juegos de Xbox Game Pass (Forza Horizon 4, Sea of Thieves, entre otros). Se plantearán retos sobre la marcha.

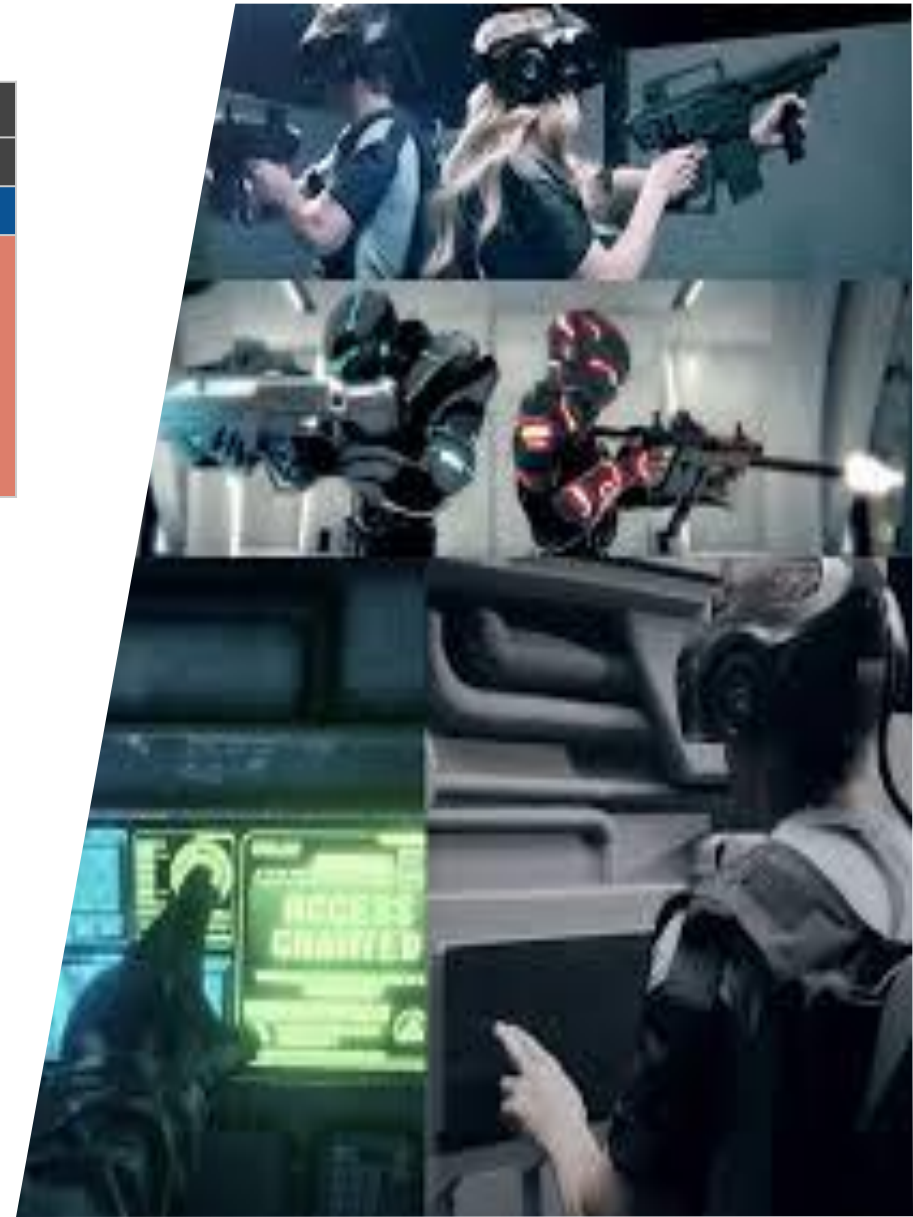
MOBILE GAMING		
HORA	ACTIVIDAD	NOTAS
10.00 a 16.30	Juego libre	Cebos en Poképaradas
16.30 a 17.00	Transición	
17.00 a 21.00	#3 Competiciones CR y Brawl Stars	Competiciones de Clash Royale (torneo 1) y actividades con Brawl Stars



Canaeias eSports Week LPGC: Acciones Realidad Virtual (VR)

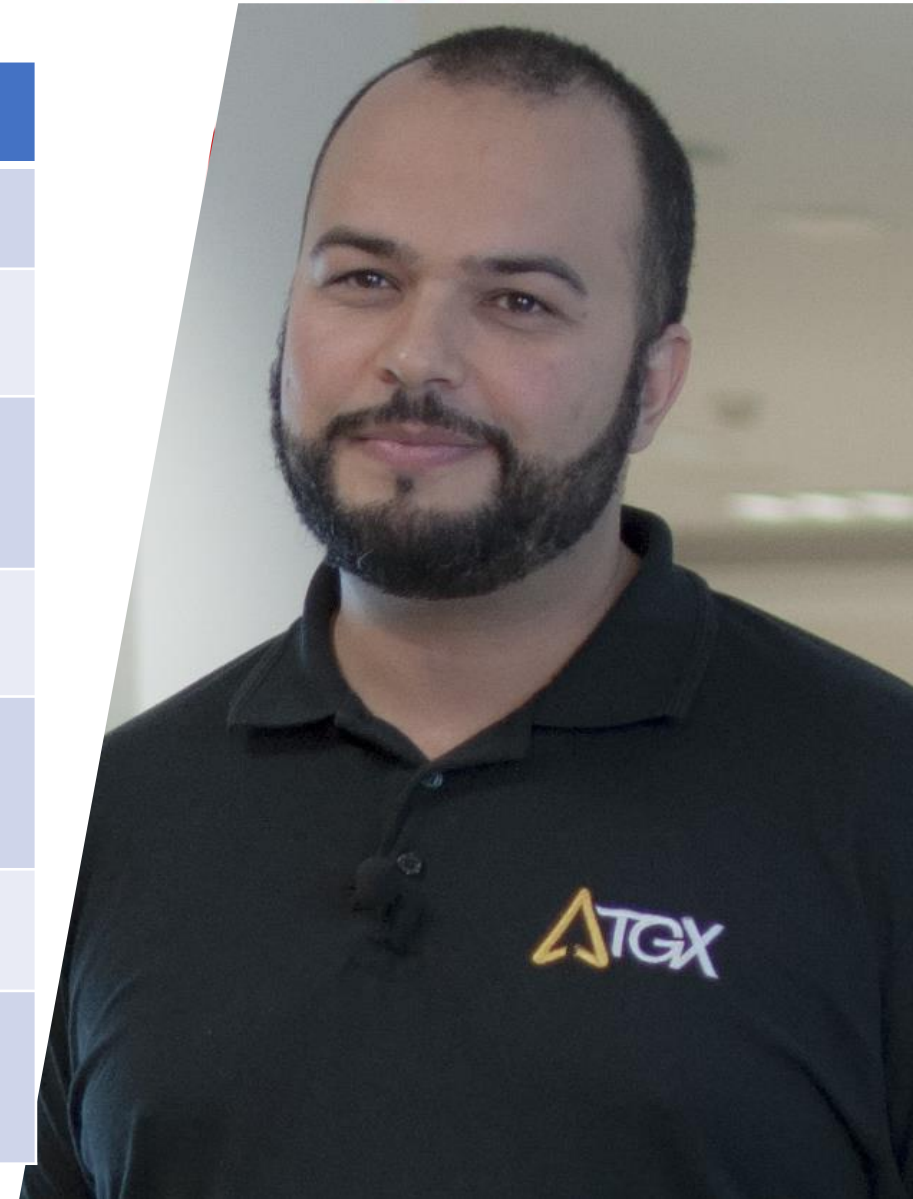
17

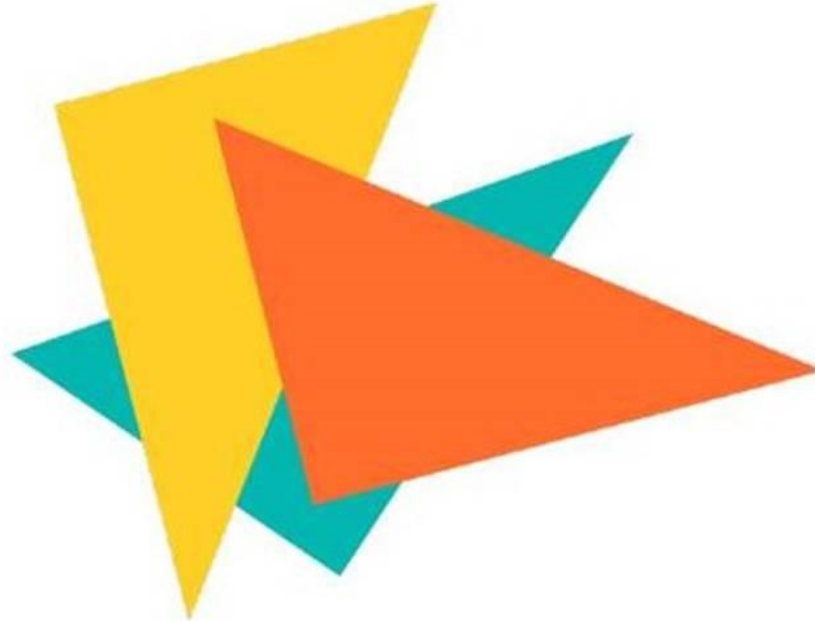
REALIDAD VIRTUAL		
HORA	ACTIVIDAD	NOTAS
TODOS LOS DÍAS		
Viernes de 16.00 a 21.00 Sábado y Domingo de 11.00 a 21.00	VR World	Reto Beat Saber, competición REC Room, experiencias básicas, mini juegos.



LISTA DE CONFERENCIAS – MUSEO ÉLDER

PONENTE	DIA Y HORA
Antonio Cabrera El sector del gaming y los Esports: Evolución de GX y TGX	Viernes 14 a las 18.00h CHARLA ABIERTA AL PÚBLICO
David Mora Cómo actuar delante de la cámara: casters y gamers	Viernes 14 a las 19.00h CHARLA EXCLUSIVA INTEL RISING eSTARS
PENGUINS ESPORTS La experiencia formativa de Rising eStars	Viernes 14 a las 20.00h COLOQUIO ABIERTO AL PÚBLICO
Karla Hernández La comunicación en Gaming y eSports	Sábado 15 a las 12.00h CHARLA EXCLUSIVA INTEL RISING eSTARS
Julio Martín La evolución de los eSports	Domingo 16 a las 12.00h CHARLA ABIERTA AL PÚBLICO
Jonathan Marrero Como crear tu comunidad gamer sin morir en el intento	Domingo 16 a las 14.00h CHARLA EXCLUSIVA INTEL RISING eSTARS





14, 15 y 16 de Diciembre de 2018

Canarias eSports Week LPGC

Museo Elder- Edificio Miller





TGX

Canarias eSports Week LPGC:

**Las Comunidades
Formación by TGX**