

Denominación: Edificio Hidalgo

hoja 1 de 2

Situación	c/ Colmenares, 3 / Alonso Alvarado, 1 / Muelle de Las Palmas, 4
Barrio	Canalejas
Sector Urbanístico	04 Arenales
Hojas RS [PGMO]	17-S

INFORMACIÓN

Autores		Miguel Martín F. de la Torre	
Fechas		1933	
Documentación			
AHPLP.:PyO. Leg. 79, Exp. 317, 1933			
Usos planta baja	Comercial	Usos anteriores	Comercial , Residencial
Usos otras plantas	Residencial	Conservación	Buena

PROTECCIÓN

Descripción Edificio de tres plantas al que se ha incrementado una más en parte, con local en planta baja y tres viviendas por planta en las altas. La volumetría racionalista se compone con huecos verticales de persianas o barandillas de balaustre que responden a otro tipo de gusto arquitectónico. Así mismo, las dobles circulaciones y compleja funcionalidad ponen en crisis el modo de disponer del arquitecto. Así y todo, es un volumen de gran interés urbano.

ANULADO

Observaciones

Catalogación C.Ambiental

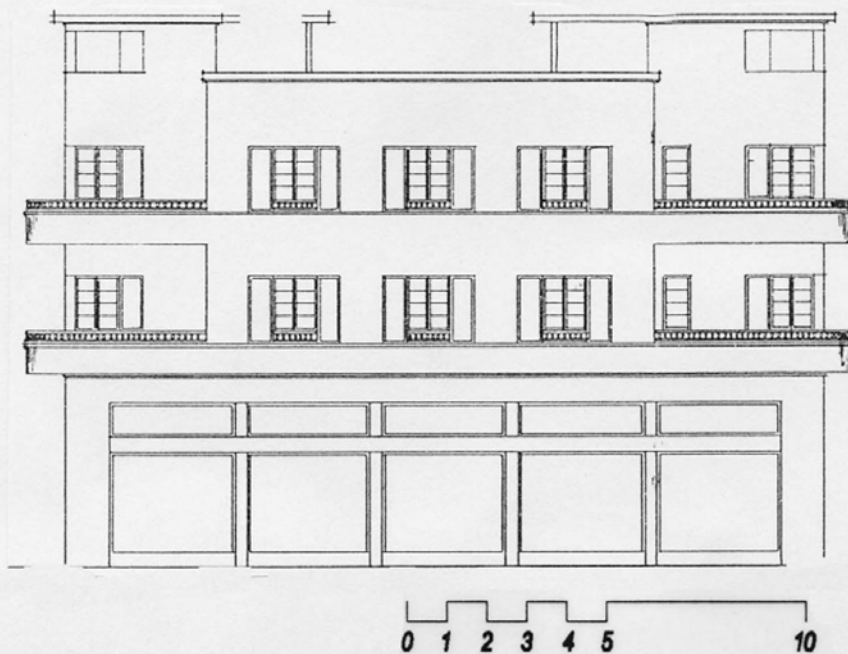
Otras protecciones -



INFORMACIÓN COMPLEMENTARIA



1. Planta de los pisos altos.



2. Alzado Naciente.

Este documento sólo tiene valor orientativo. No es vinculante, ni generará derechos. En esta misma página web se puede obtener la versión diligenciada mediante firma electrónica por la secretaria general del Pleno del Ayuntamiento de Las Palmas de Gran Canaria.

ADAPTACIÓN PLENA AL TR-LOTCEC Y LAS DIRECTRICES DE ORDENACIÓN (Ley 19/2003) Documento que integra el aprobado provisionalmente por acuerdo del Pleno de 23 de marzo de 2011, con el de 13 de septiembre de 2012; y con el adoptado el 8 de noviembre de 2012, por el que se acuerda la subsanación de los condicionantes de la publicación del acuerdo de la COTMAC de 29 de octubre de 2012, de aprobación definitiva de la Adaptación Plena del PGO de Las Palmas de Gran Canaria.