

Edificio Fábrica de Hielo

C/ Juan Rejón, 64 – Las Palmas de Gran Canaria

Uso actual y previsto: social

Plano de situación



Memoria

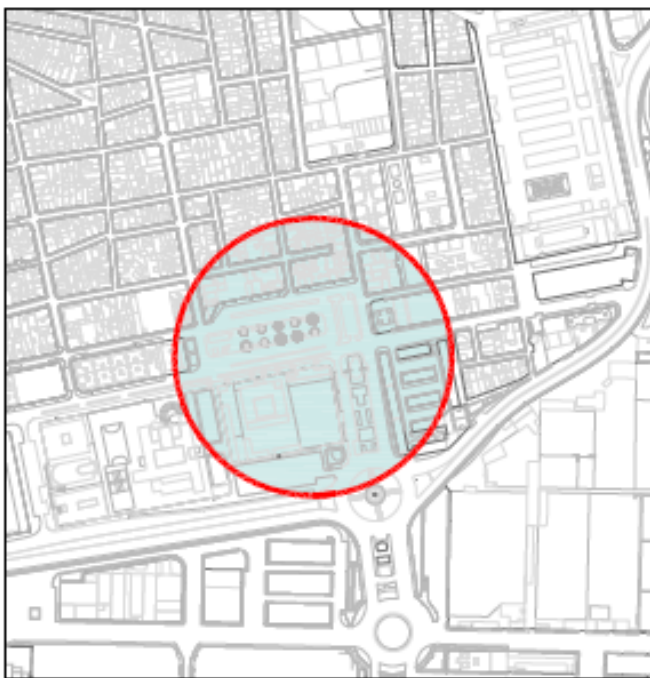
El presente proyecto trata de concluir la reforma de la antigua Fábrica de Hielo, encuadrada en los límites del barrio de la Isleta y del Puerto de Las Palmas, con el fin de acondicionarla como centro para personas sin hogar, actuando principalmente sobre las plantas tercera y cuarta para convertirlas en centro de atención y pernoctación para personas sin hogar.

Las obras proyectadas consisten en la mejora de la eficiencia energética mediante la instalación de una planta fotovoltaica en la cubierta y de aislamiento térmico en cubierta y fachada, así como de la mejora de la funcionalidad de las plantas para los usos previstos.

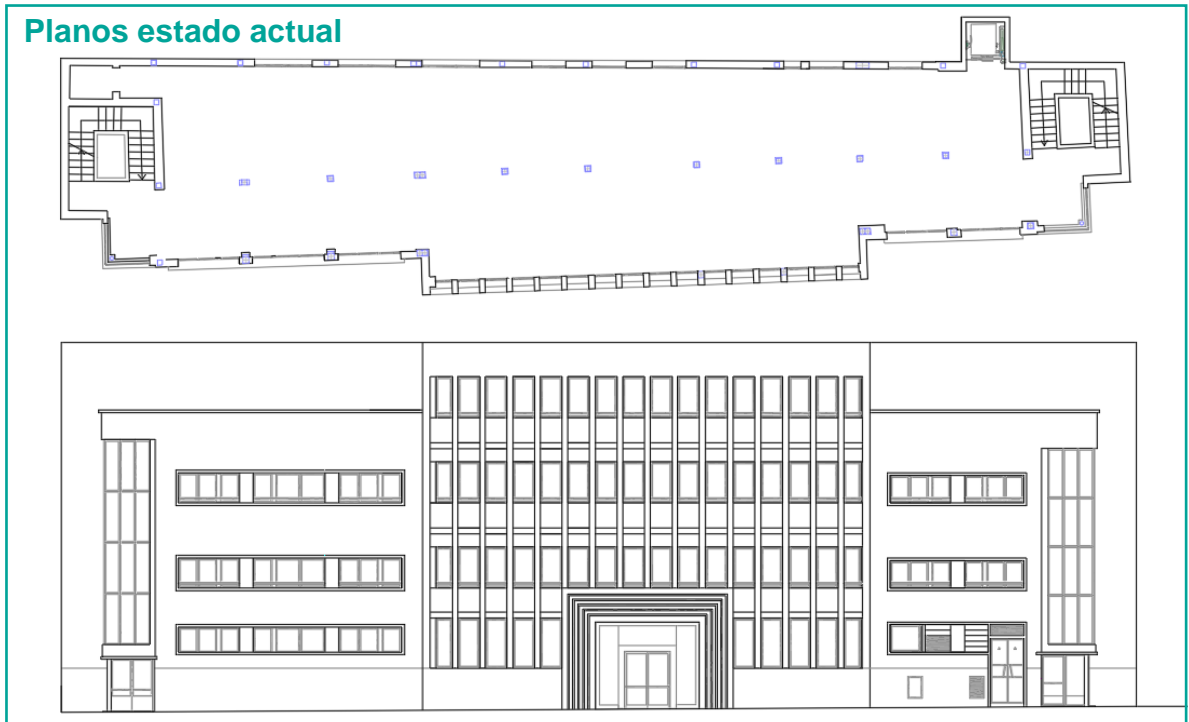
Al ser un edificio Catalogado, su fachada emblemática en el barrio de la Isleta está protegida y las actuaciones a realizar tendrán que respetar la fisonomía actual, por lo que las intervenciones se han proyectado para que den el mayor rendimiento posible con el mínimo impacto visual, adaptando a los máximos estándares de eficiencia que permitan un mayor aprovechamiento.

La mejora de la habitabilidad y accesibilidad del edificio irá unida a la digitalización del mismo mediante la instalación de sistemas de domótica tales como persianas eléctricas con sensores de luz y sensores de presencia y movimiento en las salas comunes.

Con la instalación fotovoltaica en la totalidad de la cubierta se aprovechará todo el espacio disponible con la máxima eficiencia posible. Con el pre-estudio fotovoltaico realizado se estima que se producirán unos 60.000kWh/año, lo cual sirve para prácticamente cubrir el total de la demanda de energía primaria, generando por tanto un edificio de consumo nulo y de etiqueta energética A.



Planos estado actual



Fotos estado actual

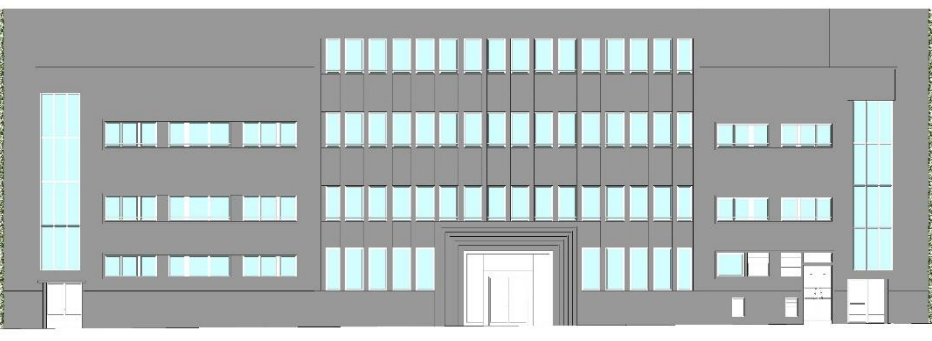
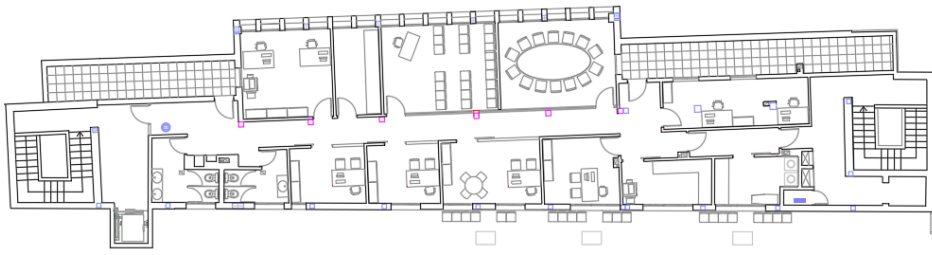
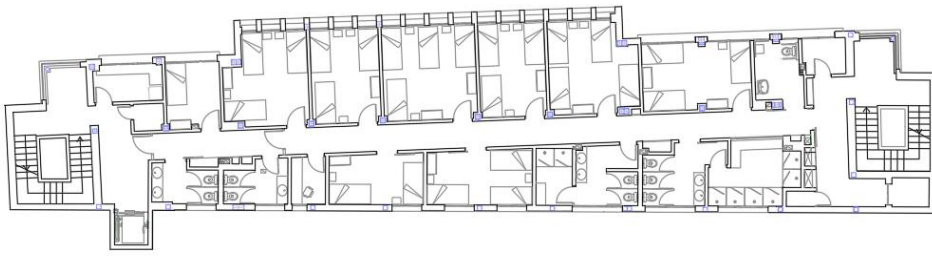


Edificio Fábrica de Hielo

C/ Juan Rejón, 64 – Las Palmas de Gran Canaria

Uso actual y previsto: social

Planos estado reformado



Resultados Certificados Eficiencia Energética:

Estado actual:

CONSUMO DE ENERGÍA PRIMARIA NO RENOVABLE [kWh/m ² ·año]	EMISIONES DE DIÓXIDO DE CARBONO [kg CO ₂ /m ² ·año]
< 38,9 A	< 10,3 A
38,9-63,2 B	10,3-16,8 B
63,2-97,2 C	16,8-25,8 C
97,2-126,4 D	25,8-33,5 D
126,4-155,6 E	33,5-41,3 E
155,6-194,5 F	41,3-51,6 F
≥ 194,5 G	≥ 51,6 G

Actual values: 63,05 B (Energy) and 16,73 B (CO₂)

Estado reformado:

CONSUMO DE ENERGÍA PRIMARIA NO RENOVABLE [kWh/m ² ·año]	EMISIONES DE DIÓXIDO DE CARBONO [kg CO ₂ /m ² ·año]
< 44,2 A	< 11,7 A
44,2-71,9 B	11,7-19,1 B
71,9-110,6 C	19,1-29,4 C
110,6-143,8 D	29,4-38,2 D
143,8-177,0 E	38,2-47,0 E
177,0-221,2 F	47,0-58,7 F
≥ 221,2 G	≥ 58,7 G

Reformed values: 0,21 A (Energy) and 0,06 A (CO₂)



Mejora 99,6%

